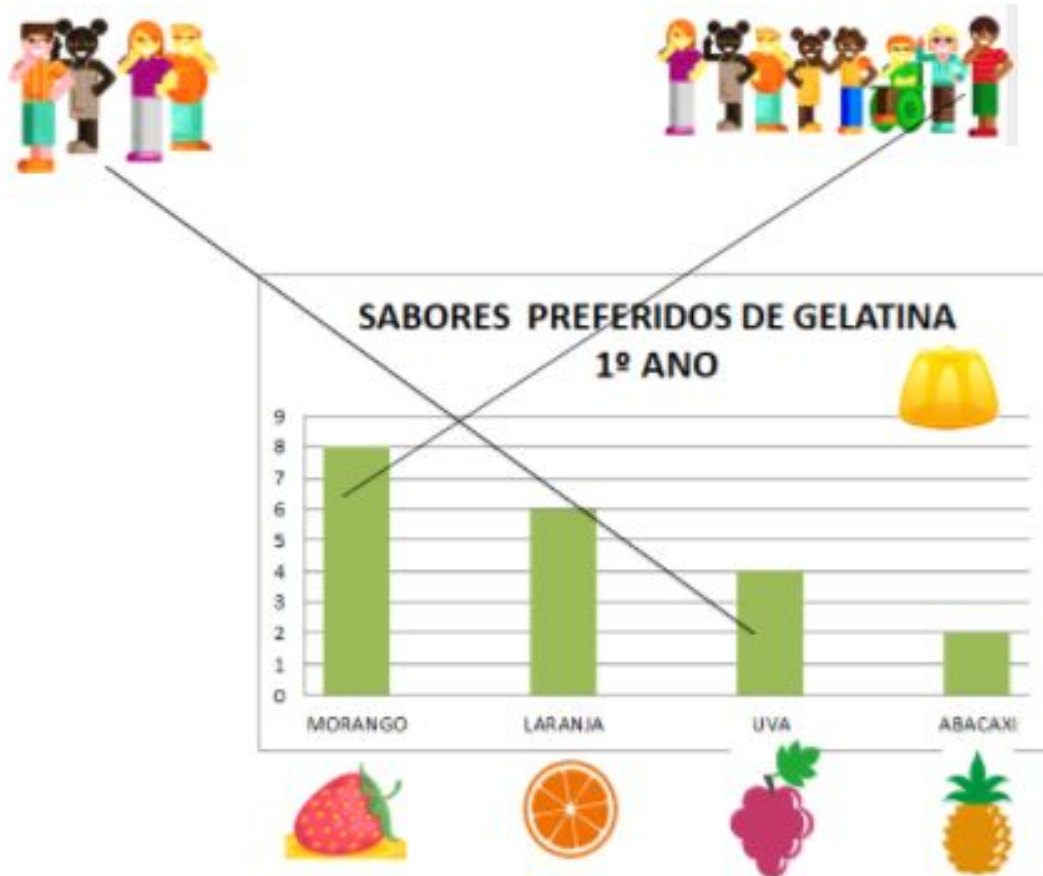


1. LIGUE CADA GRUPO DE PESSOAS ENTREVISTADAS À SUA COLUNA, PENSANDO QUE NOS GRUPOS ESTÃO AS PESSOAS QUE VOTARAM NO MESMO SABOR DE GELATINA.



Os alunos devem quantificar o grupo de crianças e buscar a coluna que representa essa quantidade.

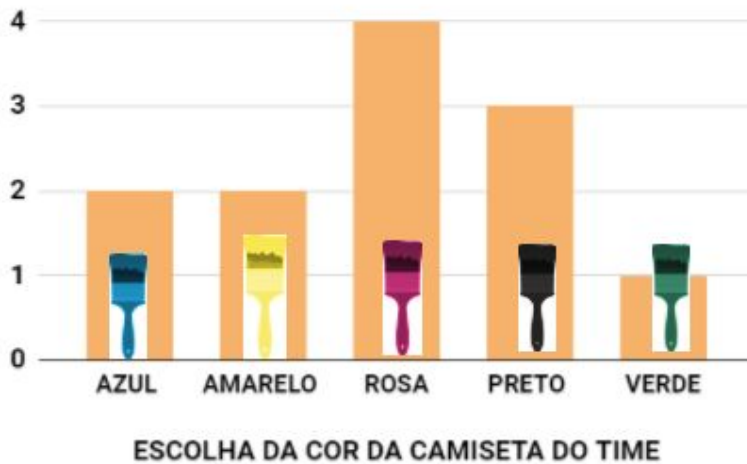
2. UM GRUPO DE 4 AMIGOS FORAM OS ÚNICOS, NUM GRUPO DE 24 PESSOAS A ESCOLHER UMA FORMA DE ESTUDAR COMO PREFERIDA, EM UMA PESQUISA. QUAL FOI A CATEGORIA ESCOLHIDA POR ESSES AMIGOS? CIRCULE A COLUNA.



Visto que são números com diferença grande, espera-se que os alunos concluam que a barra menor se relaciona com o grupo do enunciado.

3. DESAFIO

OBSERVEM A COR QUE ESSES AMIGOS ESCOLHERAM PARA SER A COR DA CAMISETA DO TIME DE FUTEBOL DA ESCOLA. DESCUBRA O QUE HÁ DE ERRADO COM REPRESENTAÇÃO GRÁFICA DA ESCOLHA DELES.



É necessário que os alunos quantifiquem as escolhas de cores de cada criança na ilustração e vá comparando com o gráfico em questão e então conclua.

A cor rosa não foi escolhida 4 vezes, apenas uma, logo ela não foi a mais votada, sim o preto.