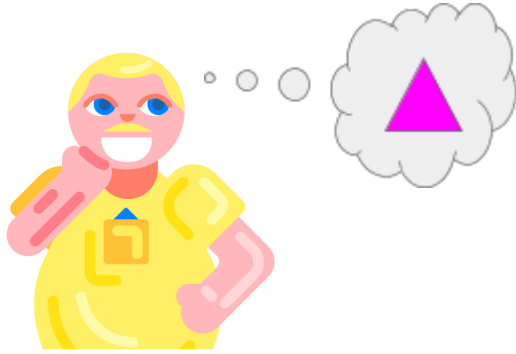


Regina está brincando de construir cataventos. Ela decidiu construir um catavento com a forma geométrica abaixo:



ESBOÇO

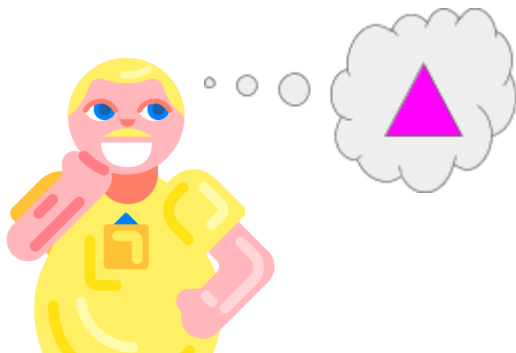
É um triângulo equilátero. Regina é esperta e conseguiu construir o catavento!

- Com quantos motivos (formas repetidas)?
- Esboce o catavento construído por Regina.
- Qual a amplitude da rotação?

(Você pode recortar triângulos semelhantes para tirar suas conclusões)

---

Regina está brincando de construir cataventos. Ela decidiu construir um catavento com a forma geométrica abaixo:



ESBOÇO

É um triângulo equilátero. Regina é esperta e conseguiu construir o catavento!

- Com quantos motivos (formas repetidas)?
- Esboce o catavento construído por Regina.
- Qual a amplitude da rotação?

(Você pode recortar triângulos semelhantes para tirar suas conclusões)