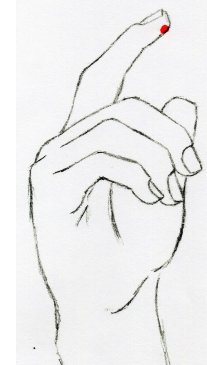


## Resolução da atividade de aquecimento - MAT9\_01NUM03

O que estamos vendo na imagem ao lado?

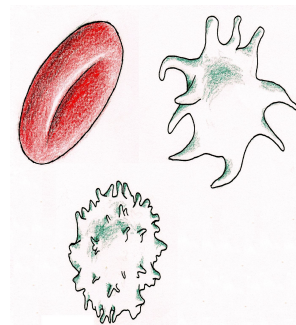
**Resp.: Muitas podem ser as respostas: mão, dedos, unha.  
Esperamos que os alunos evidenciem a gota  
de sangue.**



A título de curiosidade, o sangue é composto por: plasma, leucócitos, plaquetas, e hemácias.

Vamos conhecer um pouco mais de alguns deles:

Plasma é a parte líquida do sangue.



Plaquetas: **em cada gota de sangue há cerca de 200.000 a 400.000 plaquetas**, a principal função das plaquetas é a coagulação do sangue.

