

Resolução da atividade complementar - MAT8_24PES02

Professor, essas respostas são sugestões. O aluno pode apresentar outras respostas, mas todas tem que se basear na atividade proposta. Ao auxiliá-lo, garanta que o aluno não está fugindo do infográfico apresentado.

(DESAFIO) Observe o infográfico:



a) Qual é o assunto da pesquisa? Suponha que você vai publicar a sua pesquisa, qual é o título da matéria?

Resposta: A pesquisa mostra a quantidade de pessoas por idade, por gênero e região que utilizam o instagram. E, analisando os dados gerais, comunica quanto tempo os usuários passam acessando o instagram.

O título seria:

(Essa resposta é pessoal, mas todas devem estar de acordo com a pesquisa do infográfico)

“16 milhões de pessoas possuem contas no instagram e 65% delas acessam todos os dias”

“16 milhões de pessoas possuem contas no instagram, sendo mais da metade, mulheres”

b) Qual é o público alvo? Analisando o infográfico, é correto afirmar que foram feitas várias pesquisas? Por quê?

Resposta: O público alvo da pesquisa são todos os brasileiros, sobretudo aqueles que possuem contas no instagram. Não, a pesquisa mostra dados dos entrevistados que podem ter sido respondidas em uma só pesquisa, com apenas um questionário.

c) Quantas pessoas foram entrevistadas? Como você chegou ao resultado?

Resposta: 16 milhões de pessoas fizeram parte da pesquisa.

Demonstrado pela soma dos números expostos no infográfico.

Por gênero	Por idade	Por região
①	③	①
6,3	2	1,0
+ 9,7	6,6	1,4
<hr style="width: 50%; margin: 0 auto;"/> 16,0	+ 4,3	+ 8,1
16 milhões de pessoas	1,9	3,4
	0,8	2,3
	0,4	<hr style="width: 50%; margin: 0 auto;"/> 16,2
	<hr style="width: 50%; margin: 0 auto;"/> 16,0	16 milhões e 200
	16 milhões de pessoas	mil pessoas

OU, o aluno pode preferir montar em linha e calcular.

$$6,3 + 9,7 = 16$$

$$2 + 6,6 + 4,3 + 1,9 + 0,8 + 0,4 = 16$$

$$1 + 1,4 + 8,1 + 3,4 + 2,3 = 16,2$$

d) Por que é importante a pesquisa ser realizada em todo o Brasil?

Resposta: O instagram é uma rede social que abrange o mundo todo e para verificar a utilização dele no nosso país, é necessário pesquisar em todas as regiões do Brasil, pois os costumes das pessoas são diferentes em todos os lugares.

e) Como foi realizada essa pesquisa? Se a pesquisa fosse elaborada de outra forma, quais as perguntas seriam feitas para chegar a esse resultado? Considere que sua pesquisa deve ser aplicada de forma

prática, rápida e objetiva.

Resposta: A pesquisa foi realizada através do banco de dados do instagram. Cada vez que uma pessoa abre uma conta do instagram, é necessário que ela preencha um questionário com alguns dados pessoais, sendo assim, fica registrado no banco de dados.

Sexo: Feminino () Masculino ()

Idade: _____

Cidade: _____ Estado: _____

Você acessa todos os dias? Sim () Não ()

Quantas vezes, por dia, você acessa? _____

Quanto tempo você permanece conectado? _____

Qual o movimento que você mais executa enquanto conectado?

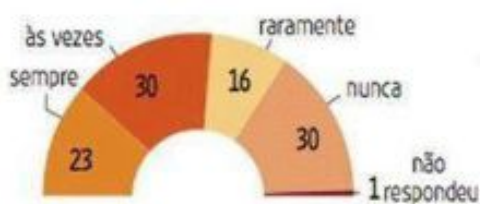
- () curtidas
- () comentários
- () postagens em seu perfil
- () postagens no store
- () conversas
- () Stalkear

2) Analise o infográfico abaixo e responda as questões:

O BRASILEIRO E A COMIDA

Pesquisa detalha hábitos de consumo de alimentos

Com que frequência lê rótulos de alimentos?
Em %



Que informações mais procura nos rótulos, em %



Percepção sobre o próprio peso

40%
acima do peso

48%
peso ideal

10%
abaixo do peso

Quantos declaram conhecer bem os seguintes termos, em %



Fonte: Ibope/Fiesp

Quem está acima do peso pretende fazer...



<https://edusenepersonal.wordpress.com/category/alimentacao/page/2/>

b) A pesquisa mostra os hábitos alimentares dos brasileiros. Há outra forma de titular essa pesquisa? Qual? Justifique sua resposta.

Resposta: Sim, o título pode ser:

"A preocupação do brasileiro com o alimento"

"O que estou comendo?" -

"Brasil, a saúde começa à mesa"

Justificativa - observando os rótulos dos alimentos, conseguimos mensurar a qualidade do alimento e a quantidade de nutrientes. Será que o brasileiro está preocupado com isso? Quando procuramos essas informações, tornamos nossa alimentação mais saudável, evitando problemas maiores como: obesidade, colesterol, diabetes e etc.

b) Essa pesquisa pode ter sido elaborada apenas no Estado de Goiás? Por quê?

Resposta: Não. Por que o infográfico registra o hábito dos brasileiros, logo, não poderia ser restrita apenas ao Estado de Goiás. Para ser uma pesquisa

fiel, deveria ter abrangência nacional, utilizando a mesma métrica para todos os estados.

c) Na sua opinião quanto foram os entrevistados? Justifique a quantidade escolhida. Qual o tipo de abordagem você utilizaria?

Resposta: 75.000 pessoas por estado. A pesquisa contempla aproximadamente, 1% da população do país.

Abordagem utilizada seria um questionário pela internet, pois o custo operacional da pesquisa seria menor.

d) Elabore o questionário que você utilizaria para chegar a esses resultados.

- Você tem o hábito de ler o rótulo dos alimentos?
 - () Sempre
 - () as vezes
 - () raramente
 - () nunca

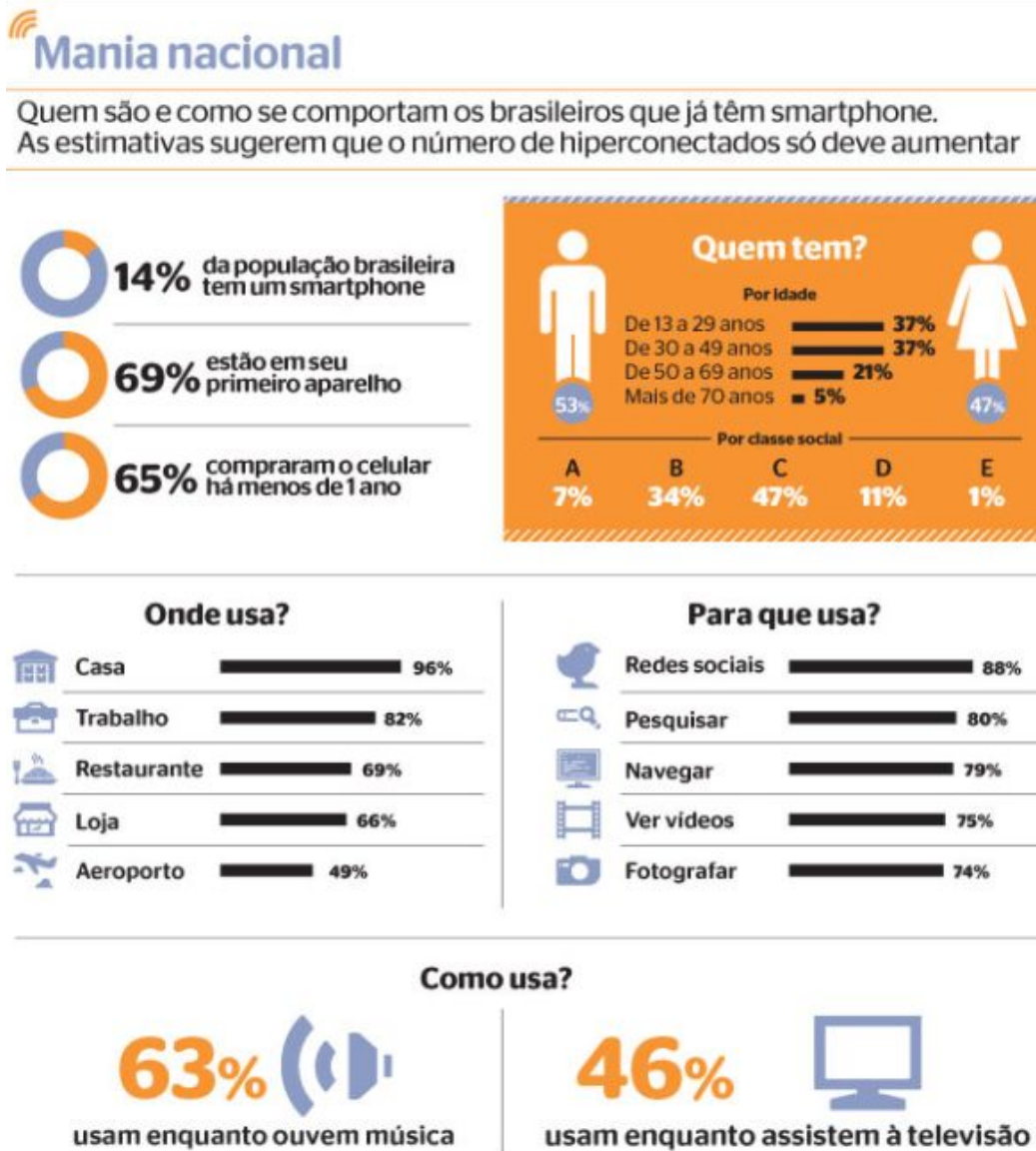
- Qual informação mais te interessa?
 - () Calorias
 - () Carboidrato
 - () Proteínas
 - () Gordura trans
 - () Colesterol
 - () Sódio
 - () Gordura Saturada

- Os alimentos trazem informações pertinentes a saúde. Assinale as que você conhece
 - () Selo de qualidade
 - () Orgânicos
 - () Enriquecidos
 - () Funcionais
 - () Sustentável
 - () Transgênico

- Qual é a sua percepção sobre o seu peso?
 - () Abaixo do peso
 - () Peso ideal
 - () Acima do peso

- Se você se considera acima do peso, qual pretende fazer para chegar ao peso ideal

3) Leia o infográfico abaixo e responda as questões:



a) Dê um novo título para o infográfico, de acordo com as informações apresentadas.

Resposta: "Smartphone, o novo senhor de escravos?"

"Smartphone... A mania do século"

"O mundo real do Universo digital"

b) Com base em seus conhecimentos em pesquisa amostral, quantas pessoas aproximadamente foram entrevistadas nesta pesquisa? Justifique a quantidade escolhida.

Resposta: 270.000 pessoas, foram entrevistadas 10.000 pessoas por Estado mais o Distrito Federal.

c) Crie cinco perguntas que você ache coerente para este tipo de pesquisa.

Resposta:

Você tem um aparelho smartphone: () sim () não

Este é o seu primeiro aparelho smartphone: () sim () não

Há quanto tempo você tem este aparelho smartphone:

- () até 1 ano
- () mais de 1 ano até 2 anos
- () mais de 2 anos.

Sexo: () masculino () feminino

Qual a sua faixa etária:

- () de 13 a 29 anos
- () de 30 a 49 anos
- () de 50 a 69 anos
- () mais de 70 anos

Em qual ambiente você costuma utilizar o smartphone:

- () casa
- () trabalho
- () restaurantes
- () lojas
- () aeroporto
- () escola

Qual a maior utilidade do smartphone para você:

- () Redes sociais
- () Ligações
- () Sms
- () Pesquisas
- () Navegar
- () Ver vídeos
- () Fotografar

Como utiliza o smatphone:

- () enquanto ouve música
- () ao assistir televisão

- () enquanto espera
- () enquanto comem
- () enquanto conversam com amigos (pessoalmente)
- () enquanto estudam