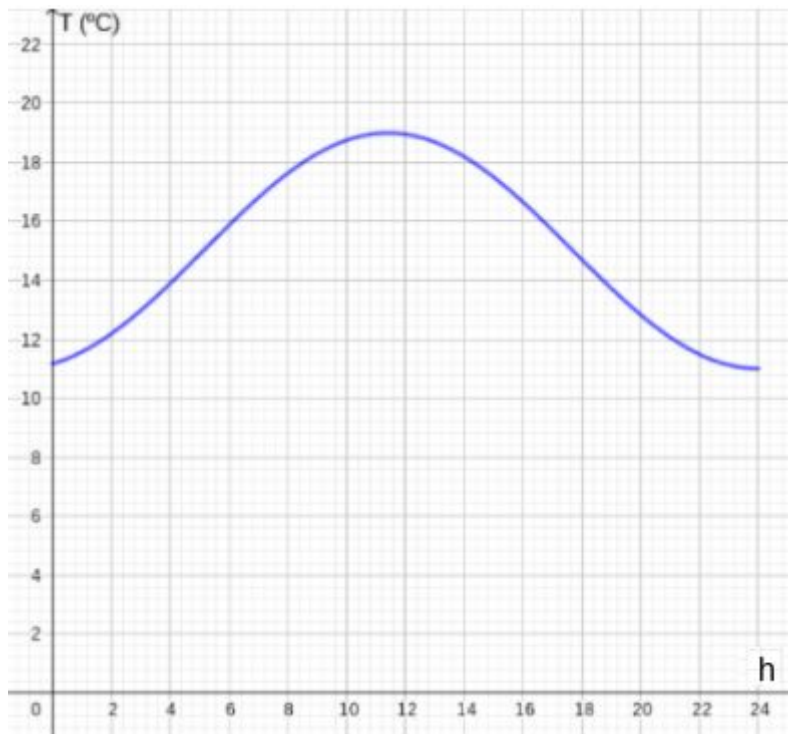


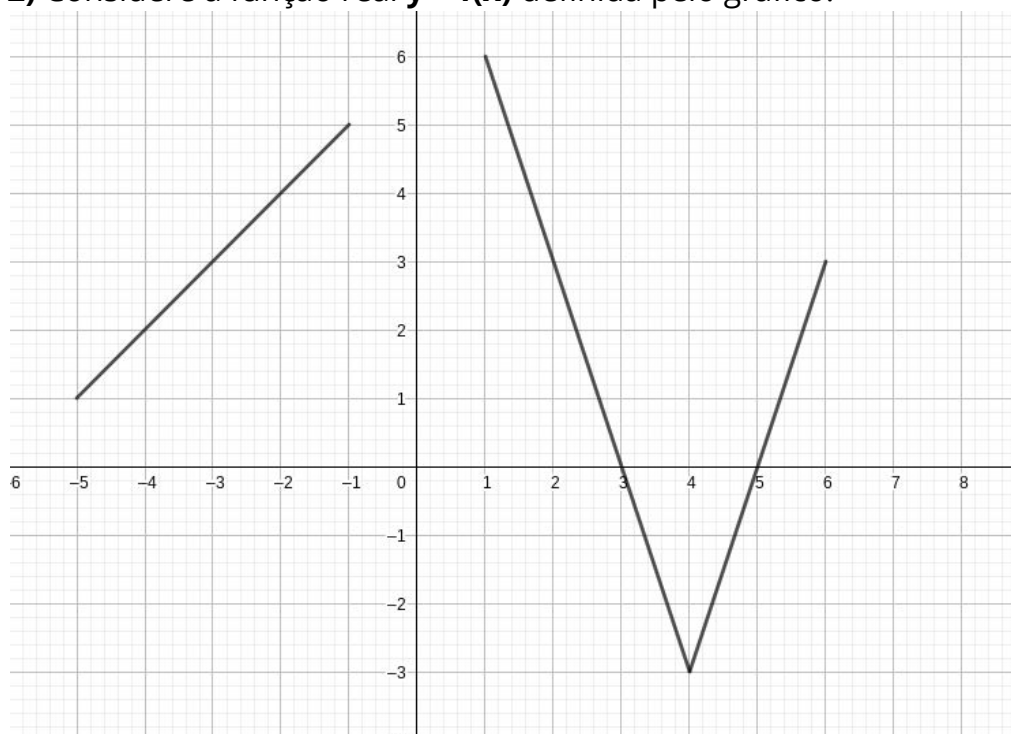
Atividades Complementares - MAT9_08ALG09

1) O gráfico abaixo mostra a variação da temperatura média T em uma cidade brasileira, em graus Celsius, em função da hora h , num determinado dia.



- A que horas, aproximadamente, T atingiu seu valor máximo? Qual é esse valor aproximadamente?
- A que horas, aproximadamente, T atingiu seu valor mínimo? Qual é esse valor?
- Em quais intervalos a função é crescente? Em quais ela é decrescente?
- Por quanto tempo a temperatura foi superior a 16°C ?

2) Considere a função real $y = f(x)$ definida pelo gráfico.



- Encontre o domínio e imagem da função.
- Encontre o máximo e mínimo da função.
- Dê os valores de $f(-5)$, $f(-3)$, $f(2)$ e $f(4)$.
- Identifique os intervalos em que a função é crescente e os intervalos em que ela é decrescente.

(Desafio) 3 O gráfico abaixo mostra a velocidade de um corredor, em km/h durante um percurso de 6 horas.



Analise o gráfico e verifique quais afirmações são verdadeiras (V) ou falsas (F). Justifique as alternativas falsas.

- () Entre 2 e 4 horas o corredor estava parado.
- () O corredor manteve uma velocidade superior a 14 km/h por mais de 3 horas.
- () A velocidade do corredor foi sempre crescente.
- () O corredor apresentou uma diminuição na velocidade entre 4 e 5 horas.
- () A menor velocidade do corredor foi verificada no tempo 5 horas.