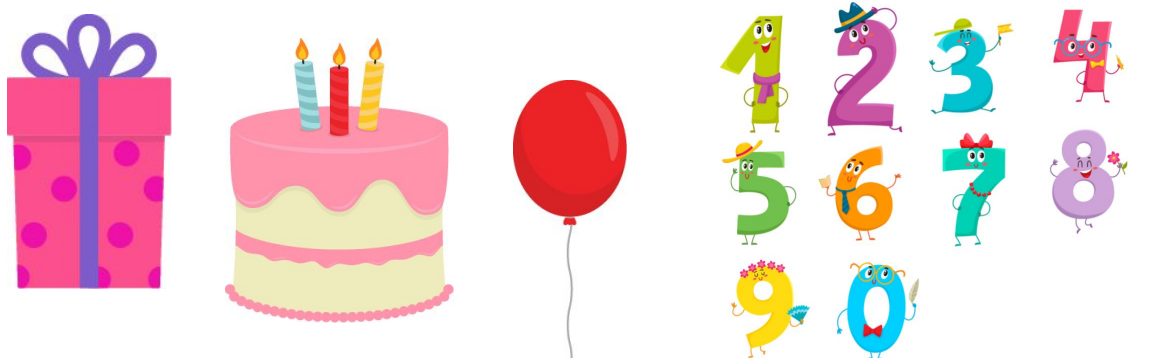


Observe a notícia abaixo publicada pelo IBGE, referente à pesquisa “Síntese de Indicadores Sociais (SIS): uma análise das condições de vida da população brasileira 2016”.

“Número de idosos no Brasil cresceu 50% em uma década, segundo IBGE. Nos últimos 10 anos o Brasil ganhou 8,5 milhões de cidadãos acima dos 60 anos.”

Disponível em: [Governo do Brasil](#)

Elabore um problema com falta de dados, cuja temática esteja relacionada à notícia. Utilize as imagens e números abaixo ou faça um desenho próprio para ilustrá-lo.



Observe a notícia abaixo publicada pelo IBGE, referente à pesquisa “Síntese de Indicadores Sociais (SIS): uma análise das condições de vida da população brasileira 2016”.

“Número de idosos no Brasil cresceu 50% em uma década, segundo IBGE. Nos últimos 10 anos o Brasil ganhou 8,5 milhões de cidadãos acima dos 60 anos.”

Disponível em: [Governo do Brasil](#)

Elabore um problema com falta de dados, cuja temática esteja relacionada à notícia. Utilize as imagens e números abaixo ou faça um desenho próprio para ilustrá-lo.

