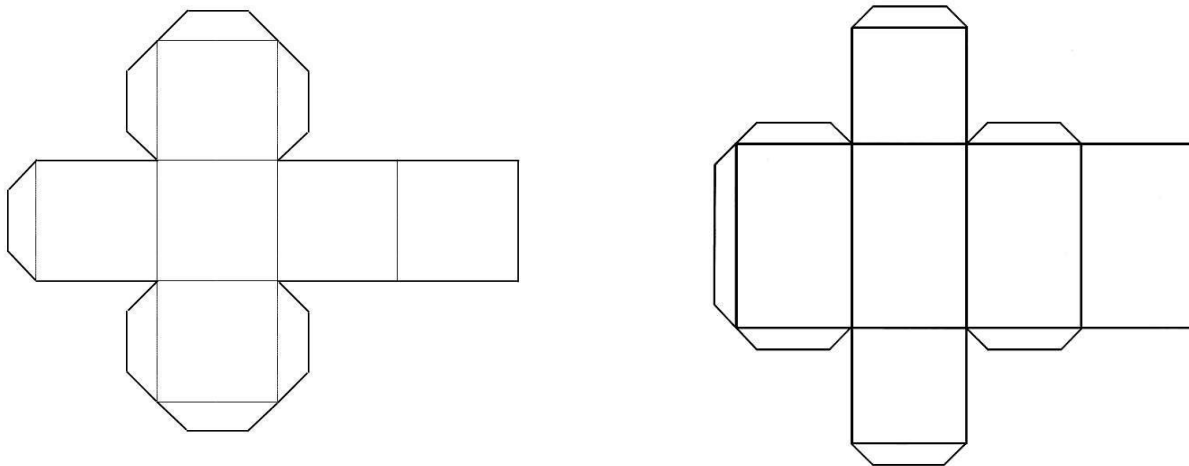


## Resolução da atividade principal - MAT2\_16GEO02

Os alunos devem montar os moldes abaixo e formar um cubo e um paralelepípedo. A partir dessa construção eles irão, através da manipulação, caracterizar as partes dessas figuras não planas: vértice, face e aresta.



Os moldes devem ser levados para os alunos em cópias no papel sulfite. Os alunos devem levar tesoura e cola para recortar e montar as peças. O professor deve ter esses materiais para emprestar, caso alguns alunos não levem.

**DICA:** Sugerimos o uso de cola bastão, pois ela favorece a montagem e ajuda na secagem da peça.