

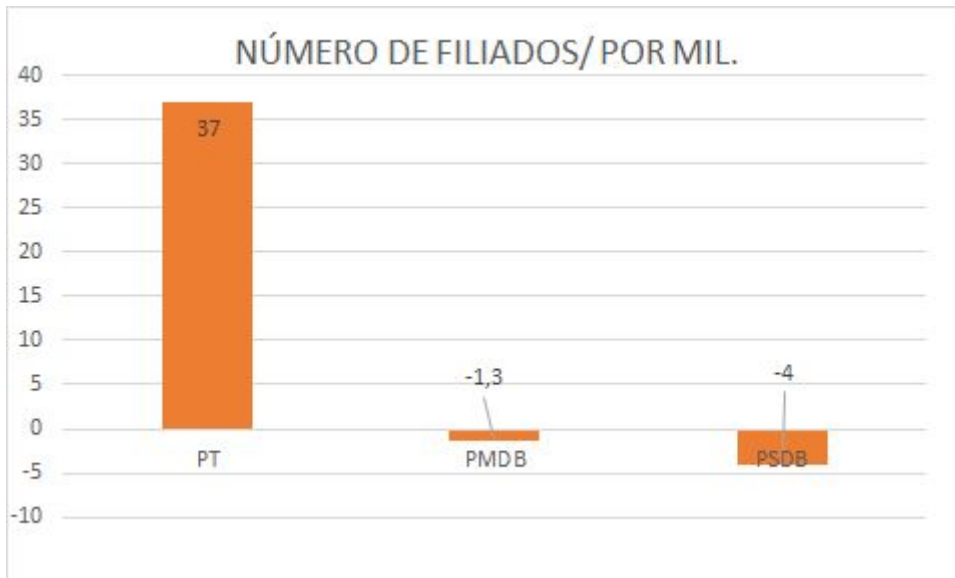
Resolução da atividade complementar - MAT9_22PES05

1- Se observarmos apenas o gráfico, dá a entender que menos da metade possui dor de cabeça, mas quando comparado ao número, temos que são 83%. Os gráficos de pizzas são ideais para mostrar proporções, no entanto devem somar 100%. O gráfico apresentado pela redatora soma mais de 100%, e deixa a desejar quanto à legenda, pois pode fazer o leitor não entender qual quantidade está sendo representada, número de paciente ou percentual dos pacientes? Desse modo, o gráfico está incoerente.

2- A princípio, observando a linha que representa a taxa de poupança, aparentemente despencou de 2010 a 2015. No entanto, fazendo uma análise mais profunda, observa-se que o eixo vertical inicia em 13, um erro muito comum em gráfico de linhas. Esse erro faz com que o leitor pense que houve uma queda significativa nos dados, no entanto, pode-se observar que houve um recesso pequeno quando comparado ao ano de 2010. Observe também, que a diferença entre as taxas de investimento e de poupança bruta não estão distantes uma da outra, no entanto, o gráfico dá esse tom de distanciamento, uma vez que os eixos estão errados. Observe que os “marcadores” dos pontos, na linha que representa a taxa de poupança bruta, estão como setas, neste caso, usados de forma errada. As setas indicam algo que está em um sentido, mas no caso não tem um sentido fixo.

3- [Desafio] Observando as barras como referência, o leitor pode identificar que o PSDB teve um número maior de adeptos, de acordo com o jornal, uma vez que a maior barra corresponde ao partido. No entanto, ao verificarmos os números com as barras, percebe-se que elas não estão de acordo, pois estão todas em um mesmo nível, apresentando valores positivos e negativos, o que caracteriza um erro de proporção. Neste caso, uma possível resposta seria o fato de que os partidos estão todos bem próximos de adeptos. Outra leitura

poderia ser que a média queira favorecer o partido com maior número de adeptos, para que assim consiga mais filiados, mostrando assim o PMDB com o menor número de filiados. No entanto, se observamos corretamente, veremos que o Partido dos Trabalhadores (PT), teve o maior número de filiados de acordo com o gráfico. Uma possível representação correta dos dados seria:



Essa diferenciação pode ocorrer devido às médias, que normalmente possuem interesses políticos, muitas vezes ligados a questões financeiras, e esse fato pode contribuir para que exemplos como os apresentados neste gráfico ocorram com certa frequência.