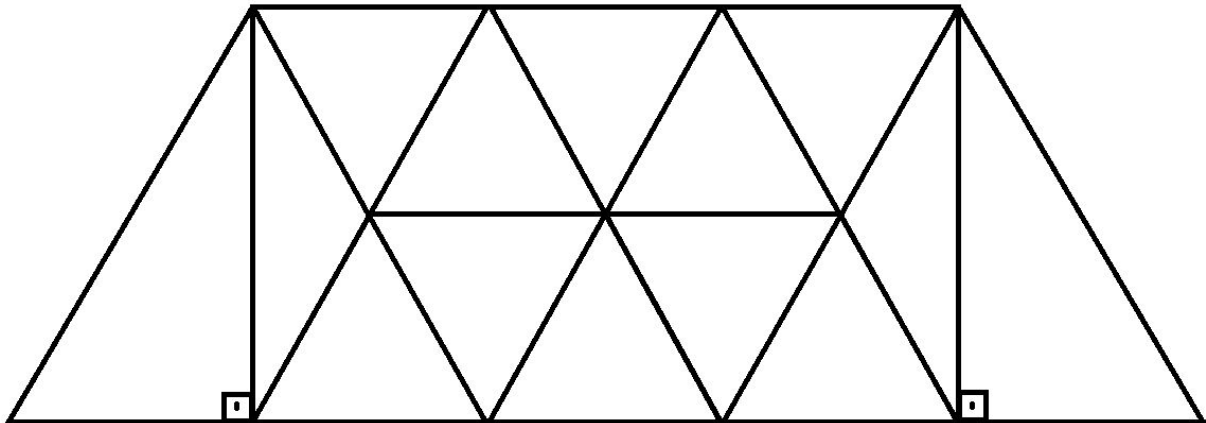


**RESOLUÇÃO DA ATIVIDADE DE RAIOS X**

Na construção de diversas estruturas é muito comum o uso de formas triangulares.



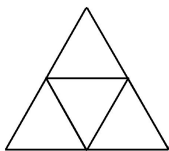
Para a construção da estrutura acima foram usados diferentes triângulos.

a) Explique o motivo do uso das estruturas em forma triangular.

As estruturas em forma triangular são mais rígidas, pois seus ângulos não se alteram.

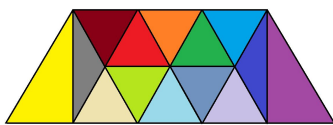
b) Podemos identificar quantos triângulos na formação da estrutura? Pode-se considerar a união de triângulos para formar novos triângulos.

Exemplo:



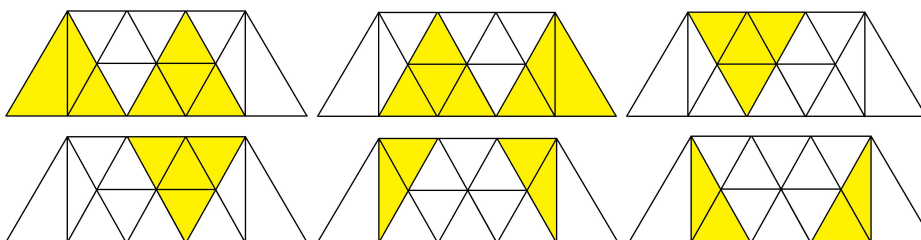
3 triângulos equiláteros menores formam um triângulo equilátero maior. Temos no exemplo 4 triângulos portanto.

Primeiramente contamos os triângulos separadamente:



14 triângulos

Combinando os triângulos agora:



10 triângulos

Temos o total de 24 triângulos

- c) As formas triangulares separadas são formadas por quais triângulos?  
Nomear os triângulos quanto aos lados e quanto aos ângulos.

As formas triangulares são formadas por:

- 10 triângulos equiláteros acutângulos;
- 2 triângulos isósceles obtusângulos;
- 2 triângulos escalenos retângulos.