

RESOLUÇÃO ATIVIDADE PRINCIPAL - MAT2_02NUM01

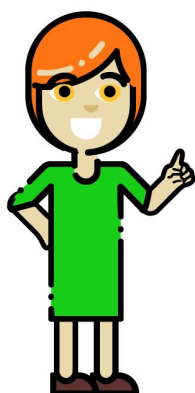
NO PARANÁ EXISTE UMA ÁRVORE QUE É O SÍMBOLO DO ESTADO, A ARAUCÁRIA!

A SEMENTE DELA É COMESTÍVEL, FOI O PRIMEIRO ALIMENTO DOS FUNDADORES DA CIDADE DE CURITIBA (DO TUPI-GUARANI: CURI = PINHÃO, TIBA = LUGAR, CURITIBA = LUGAR COM MUITO PINHÃO).

FONTE: <https://www.dicionariotupiguarani.com.br/dicionario/curitiba/>



OS PINHÕES SE AGRUPAM NA PINHA, QUE QUANDO MADURA, CAI DA ÁRVORE E ESPALHA AS SEMENTES (OS PINHÕES) PELO CHÃO. EXISTEM MUITAS HISTÓRIAS INTERESSANTES ENVOLVENDO O PINHÃO, A GRALHA AZUL...



UM GRUPO DE ESTUDANTES ESTAVA BRINCANDO NO PARQUE, QUANDO UMA PINHA SE SOLTOU DA ARAUCÁRIA E CAIU NO CHÃO, BEM PERTINHO DE ONDE ESTAVAM BRINCANDO, FAZENDO UM FORTE BARULHO COM O IMPACTO.

OS ALUNOS RECOLHERAM OS PINHÕES NUMA SACOLA, LEVARAM PARA COZINHAR E COMER NA ESCOLA.

FICARAM CURIOSOS POR SABER QUANTOS PINHÕES PODERIA HAVER NUMA PINHA E FORAM PARA A CONTAGEM.

UM DELES DISSE "SE FORMOS CONTAR TUDO ISSO E NO MEIO DA CONTAGEM ALGUÉM ERAR, TEREMOS QUE RECOMEÇAR. O QUE FAZER PARA EVITAR ESSE PROBLEMA?"

JOAQUIM RESPONDEU QUE PODERIAM REPARTIR E CADA INTEGRANTE DO GRUPO CONTARIA UM POUCO, DEPOIS ERA SÓ REUNIR AS QUANTIDADES.

O GRUPO GOSTOU DA IDEIA E PUSERAM-SE NA TAREFA DE DESCOBRIR QUANTOS PINHÕES ELAS TINHAM. CADA ALUNO PEGOU UM COPO E COLOCOU 10 PINHÕES.



O GRUPO 1 TINHA 8 ALUNOS E MARINA DISSE QUE HAVIA 80 PINHÕES;
O GRUPO 2 TINHA 6 ALUNOS, ANA FALOU QUE TINHAM 60 PINHÕES;
O GRUPO 3 TINHA 9 ALUNOS, JOÃO DISSE "TEMOS 90 PINHÕES!"
OS GRUPOS 4 E 5 TINHAM A MESMA QUANTIDADE DE ALUNOS, 7. CADA GRUPO UTILIZOU 7 COPOS.

a) REPRESENTE OS COPOS COM DESENHOS.

[Aqui as crianças devem fazer desenhos representando os copos com 10 pinhões](#)

dentro, incentivá-los a usar o número 10 dentro de cada copo ao invés de desenhar os 10 pinhões. Isso facilitará a soma das quantidades, contando os grupos de 10 em 10.

- b) POR QUE ELES PENSARAM ASSIM? QUE RELAÇÃO EXISTE ENTRE O 6 E O 60? E ENTRE O 8 E O 80? ENTRE O 9 E O 90?

A relação entre 6 e 60 é que 60 unidades é igual a um grupo de 6 dezenas, 80 unidades é equivalente a 8 dezenas, 90 é o mesmo que 9 dezenas.

- c) ENTÃO EM CADA COPO TINHA 1 DEZENA DE PINHÕES, QUANDO AGRUPAMOS 10 COPOS COM 1 DEZENA FORMAMOS: _____

Formamos 1 centena, o mesmo que 100 pinhões.

- d) QUAL O TOTAL DE PINHÕES DA CONTAGEM DESSES TRÊS GRUPOS?

O total da contagem é 370 pinhões .

$$80 + 60 + 90 + 70 + 70 =$$

$$80 + 60 + 90 + 140 =$$

$$80 + 90 + 200 =$$

$$80 + 290 =$$

$$290 + 10 = 300 + 70 = 370$$

Incentivá-los a fazer cálculo mental, sem fazer algoritmo usual, escolher os valores que facilitam a soma, no exemplo, a soma foi iniciada pelos últimos valores da sentença.

- e) NO TOTAL DE PINHÕES COLETADOS PELA TURMA, TINHA ____ CENTENAS, ____ DEZENAS E ____ UNIDADES.

O total tinha 3 centenas, 7 dezenas e 0 unidades.