

Resolução da atividade complementar - MAT3_17GEO05

As figuras geométricas e suas planificações.

ATIVIDADE 1

QUEM SOU EU?

MINHAS BASES SÃO CÍRCULOS. EU SOU O **CILINDRO**.

EU TENHO AS FACES LATERAIS TRIANGULARES. EU SOU A **PIRÂMIDE**.

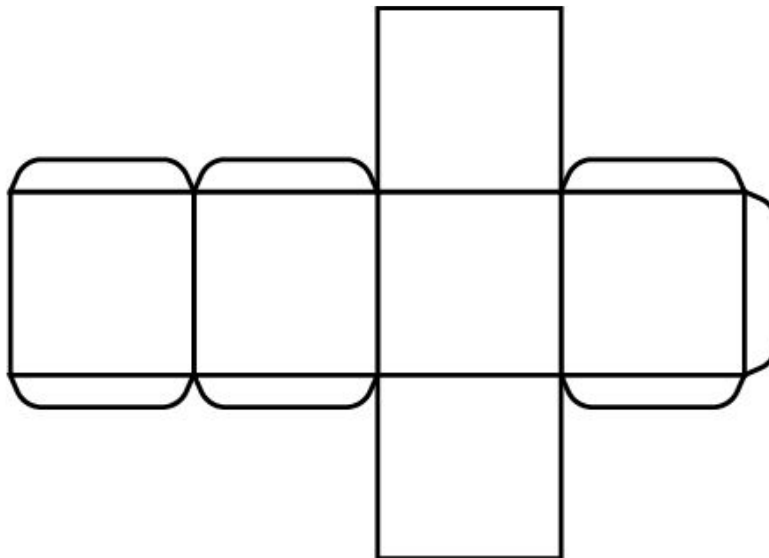
EU TENHO UMA ÚNICA FACE ARREDONDADA. SOU A **ESFERA**.

SOU PARECIDO COM A CASQUINHA DO SORVETE E MINHA BASE É UM CÍRCULO. EU SOU O CONE.

EU TENHO SEIS FACES PLANAS IGUAIS. LEMBRO UM DADO. EU SOU O **CUBO**.

ATIVIDADE 2

MONTE O MOLDE E RESPONDA:



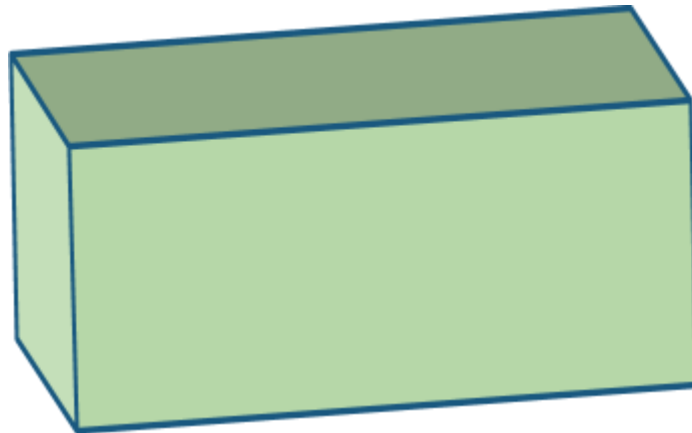
- ESTE SÓLIDO TEM QUANTAS FACES PLANAS? **SEIS**
- QUANTAS FACES CURVAS? **NENHUMA**.
- ELE ROLA? POR QUÊ? **NÃO ROLA PORQUE SUAS FACES NÃO SÃO ARREDONDADAS OU CURVAS**.
- ESSE SÓLIDO GEOMÉTRICO LEMBRA QUAIS OBJETOS ?

PEDRA DE GELO,DADO,CAIXA DE PRESENTE,CUBO MÁGICO,ETC.

- ESCREVA O NOME DESTE SÓLIDO **CUBO**.

DESAFIO

PENSE E DESENHE COMO FICARIA ESSA CAIXINHA DESMONTADA.



Exponha os desenhos da turma e permita a comunicação e a troca ideias para verificar se as planificações estão corretas.

Durante a exposição faça perguntas que permitam a turma avançar, como: "Falta algum detalhe na sua planificação?" "O que está faltando?" "Que figuras geométricas estão representadas?"

