

Resolução da atividade principal - MAT6_02NUM04

Reúna-se com um colega e escolha uma das opções seguintes:

1ª) Construir um fluxograma capaz de concluir se um número é divisível por seis; (O seu fluxograma deve ser capaz de, dado um número, dizer se ele é divisível por 6).

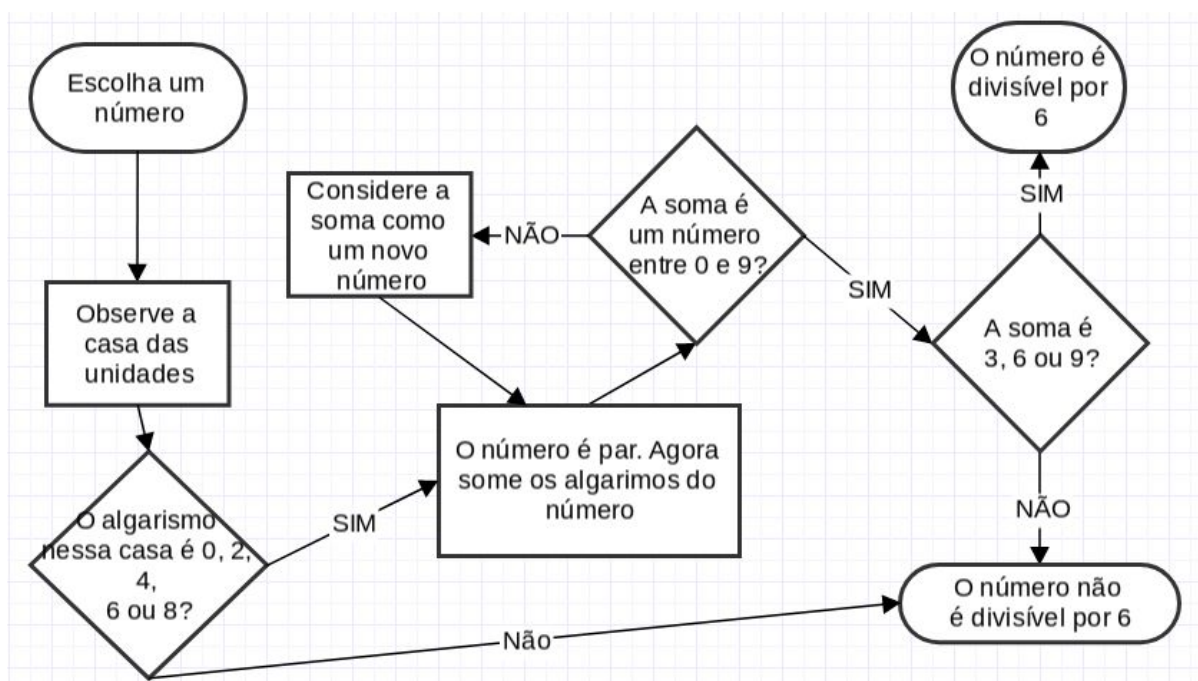
2ª) Construir um fluxograma capaz de concluir se um número é divisível por dois, por cinco ou por dez. (O seu fluxograma deve ser capaz de, dado um número, dizer se ele é divisível por 2, se é divisível por 5, se é divisível por 10 ou se não é divisível por nenhum dos três números).

Lembre-se: que se um número é múltiplo de 2×3 ele é múltiplo de 2 e de 3.
Bom Trabalho!

Professor: Esta é uma excelente questão, pois envolve o estudo dos critérios de divisibilidade aplicados ao uso de fluxograma. Fique atento às resoluções de seus alunos, cada dupla poderá realizar de uma forma diferenciada, então analise os detalhes para ver se estão usando as formas geométricas adequadas e as perguntas coerentes.

Possível Resolução:

1ª Opção:



2ª Opção:

