

Planos de aula / Geografia / 4º ano / Conexões e escalas

O bairro no município

Por: Mônica De Oliveira Ribeiro Couto / 12 de Maio de 2019

Código: **GEO4_05UND03**

Sobre o Plano

Este plano de aula foi produzido pelo Time de Autores de Nova Escola

Professor: Mônica Couto

Mentor: Lilian Agliardi

Especialista: Judith Maida

Assessor pedagógico: Laercio Furquim

Ano: 4ºano

Unidade temática: Conexões e escalas

Objeto(s) de aprendizagem: Reconhecer e caracterizar o bairro como parte integrante do município.

Habilidade (s) da Base: (EF04GE05) Distinguir unidades político-administrativas oficiais nacionais (Distrito, Município, Unidade da Federação e grande região), suas fronteiras e sua hierarquia, localizando seus lugares de vivência.

Materiais complementares

 **Documento**
GEO4_05UND03 - Ação Propositiva - Dinâmica
<https://nova-escola-producao.s3.amazonaws.com/JsaM74nyJNcaQQtrpYCFwxgQKpsAxfNqqkgUhvHF3GN8kxRt6NnR8trW/ge04-05und03-acao-propositiva-dinamica.pdf>

O bairro no município

Slide 1 Sobre este plano

Este slide em específico não deve ser apresentado para os alunos, ele apenas resume o conteúdo da aula para que você, professor, possa se planejar.

Sobre este plano: Ele está previsto para ser realizado em uma aula de 50 minutos. Serão abordados aspectos que fazem parte do trabalho com a habilidade (EF04GE05) de Geografia, que consta na BNCC. Como a habilidade deve ser desenvolvida ao longo de todo o ano, você observará que ela não será contemplada em sua totalidade aqui e que as propostas podem ter continuidade em aulas subsequentes. Nessa aula você irá reconhecer o bairro como parte integrante do município, além de perceber que os bairros apresentam características diferentes.

Materiais necessários: projetor, cópias da atividade de Ação Propositiva e cópias do mapa municipal com a divisão em bairros.

Material complementar:

Ação Propositiva - Dinâmica Bate Volta sobre o Bairro <https://nova-escola-producao.s3.amazonaws.com/JsaeaMV74nyjNcaQQtnp/05und03-acao-propositiva-dinamica.pdf>

Para você saber mais: Os mapas com divisão de bairros podem ser encontrados no site oficial da prefeitura do seu município, no portal de mapas do IBGE <https://portaldemapas.ibge.gov.br/>. Por meio do mapa identifique com a turma a posição geográfica do bairro utilizando os pontos cardeais ou a própria divisão regional caso tenha sido estabelecida pelo município.

O bairro no município

Ano: **4º ano do Ensino Fundamental**

Objetivo(s) de aprendizagem: **Reconhecer e caracterizar o bairro como parte integrante do município.**

Habilidade(s) da BNCC: **(EF04GE05) Distinguir unidades político-administrativas oficiais nacionais (Distrito, Município, Unidade da Federação e grande região), suas fronteiras e sua hierarquia, localizando seus lugares de vivência.**

O bairro no município

Slide 2 Tema da aula

Tempo sugerido: 3 minutos

Orientações: Apresente para a turma o tema da aula e destaque que o nosso lugar no município, ou seja, nossa residência, está localizado em um bairro e é sobre ele que vamos desenvolver nossa aula.

O bairro: meu lugar no município

O bairro no município

Slide 3 Contextualização

Tempo sugerido: 9 minutos

Orientações: Apresente para a turma o mapa do município de São João do Meriti/Rio de Janeiro, chame a atenção da turma para a divisão do município em espaços menores, permita que a turma observe que tratam-se de bairros, pois o mapa apresenta essa informação no título. Converse com a turma sobre o município onde vivem e sobre os bairros que o compõem, comece destacando o bairro da escola e o bairro de residência dos alunos.



O bairro no município

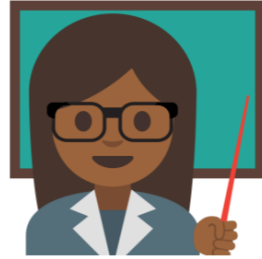
Slide 4 Problematização

Tempo sugerido: 10 minutos

Orientações: Apresente o questionamento a turma, você poderá projetá-lo ou escrevê-lo no quadro.

Os alunos deverão pensar na realidade do município onde vivem e onde está localizada a escola. Levante com a turma o nome de alguns bairros iniciando pela escola e residência dos alunos. Registre o nome de alguns bairros no quadro e registre também as características que os alunos forem identificando, no que se refere ao comércio, a áreas de lazer, a forma como as residências foram e estão distribuídas. Para ilustrar leve para a sala de aula um mapa municipal com a divisão em bairros, ou regionais. Os mapas podem ser encontrados no site oficial da prefeitura do seu município, no portal de mapas do IBGE

<https://mapas.ibge.gov.br/bases-e-referenciais/bases-cartograficas/mapas-municipais.html>



Quais são as principais características dos bairros no município onde vivemos?

O bairro no município

Slide 5 Ação Propositiva

Tempo sugerido: 18 minutos

Orientações: Nessa etapa os alunos realizaram a dinâmica “Bate e Volta”. A dinâmica “Bate e Volta” consiste em uma atividade, na qual os participantes irão fazer perguntas entre si. Um dos participantes inicia a atividade fazendo a primeira pergunta ao colega, após a resposta dada, o que fez a pergunta também irá respondê-la. Divida a turma, preferencialmente, em duplas. Entregue a cada dupla as perguntas recortadas. As perguntas se referem ao bairro onde cada estudante reside e tem a intenção de fazer com que os alunos explorem sua realidade.

Material complementar:

Link da Dinâmica -

<https://nova-escola-producao.s3.amazonaws.com/JsaeaMV74nyjNcaQQtnp/05und03-acao-propositiva-dinamica.pdf>

Vamos refletir sobre o nosso bairro

Discutam e registrem:

Onde está localizado no município o bairro onde você vive?

O que encontramos no seu bairro?

Quais as áreas de lazer do seu bairro?

O bairro no município

Slide 6 Sistematização

Tempo sugerido: 10 minutos

Orientações: Mantenha as duplas ou trios, cada dupla ou trio deverá apresentar de forma breve o que foi discutido na dinâmica “Bate Volta”, destacando o nome do bairro, em qual área do município está localizado (urbana ou rural), e destaquem o que é divertido e pouco interessante de realizar no bairro. Enquanto as duplas ou trios apresentam faça registros no quadro. Ao final da apresentação de todos busquem identificar as diferenças e semelhanças entre os bairros, solicite que os alunos registrem no caderno.

Para você saber mais: Os mapas com a divisão municipal em bairros podem ser encontrados no site oficial da prefeitura do seu município, no portal de mapas do IBGE

<https://mapas.ibge.gov.br/bases-e-referenciais/bases-cartograficas/mapas-municipais.html>. Por meio do mapa identifique com a turma a posição geográfica do bairro utilizando os pontos cardeais ou a própria divisão regional caso tenha sido estabelecida pelo município.

Hora de apresentar o bairro



Disponível em: <<https://pixabay.com/pt/photos/mapa-navega%C3%A7%C3%A3o-m%C3%A3os-viagens-rota-455769/>>. Acesso em: 01 abr. 2019.

AÇÃO PROPOSITIVA - ATIVIDADE EXPLORANDO O BAIRRO ONDE VOCÊ MORA - DINÂMICA "BATE VOLTA"

O "Bate e Volta" consiste em uma dinâmica, na qual os participantes irão fazer perguntas entre si. Um dos participantes inicia a atividade fazendo a primeira pergunta ao colega, após a resposta dada, o que fez a pergunta também irá respondê-la. Divida a turma, preferencialmente, em duplas. Entregue a cada dupla

· Qual o nome do seu bairro?

· Em qual município ele está localizado?

· Diga o nome de um bairro vizinho ao seu?

·

· Seu bairro fica na cidade ou no campo?

· O que tem em seu bairro?

· Seu bairro está perto ou longe do centro da cidade?

·

· O que você mais gosta de fazer no seu bairro?

· O que você não gosta em seu bairro?

·