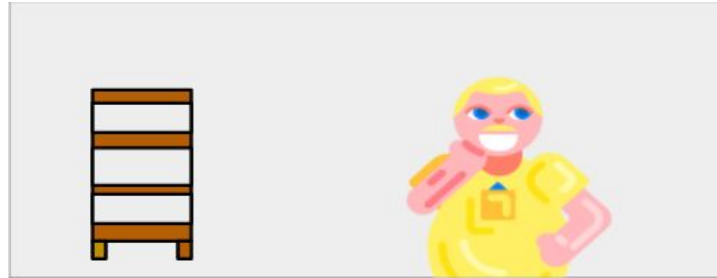
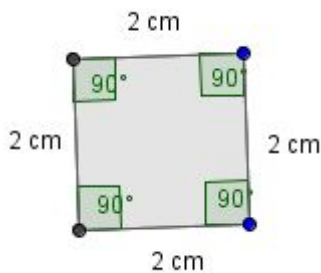


### ATIVIDADE COMPLEMENTAR: MAT7\_19GEO03

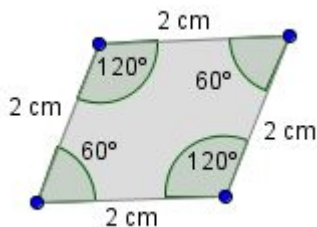
- 1) João fez uma prateleira de madeira em forma retangular. Porém ficou muito desapontado pois sua prateleira não ficou rígida. Era só encostar ou colocar um objeto e pronto, a prateleira pendia para o lado. Ajude João a solucionar o problema. O que ele deve fazer para que sua estrutura fique rígida? Desenhe sobre a imagem da prateleira, as mudanças que você faria para ajudar João.



- 2) Carlos construiu um quadrilátero com palitos de sorvete e tachinhas conforme a figura a seguir:



Em seguida Carlos pressionou um dos vértices obtendo um novo quadrilátero.



Quais características continuam em ambos os quadriláteros e quais foram modificadas? Porque você acha que foi possível mudar o tipo de quadrilátero? O que você acha que Carlos poderia fazer para que o quadrilátero não pudesse ser modificado?

- 3) [Desafio] Construa utilizando canudinhos de pirulito e fios de telefone, um cubo e um tetraedro. Qual dos dois objetos construídos, apresenta maior

rigidez? Justifique este fato através de uma propriedade geométrica.  
O que você poderia fazer para dar mais rigidez ao poliedro menos rígido?

---