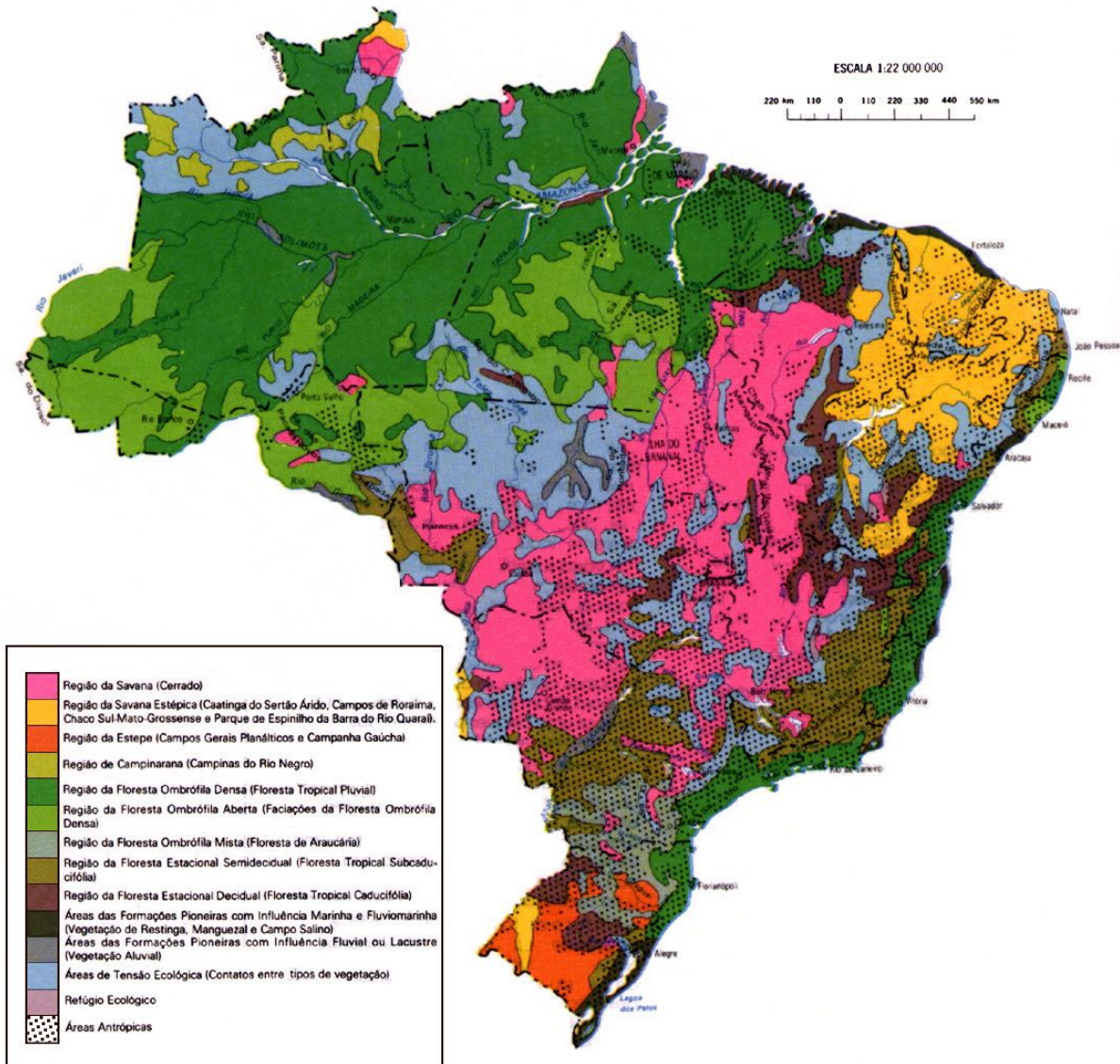
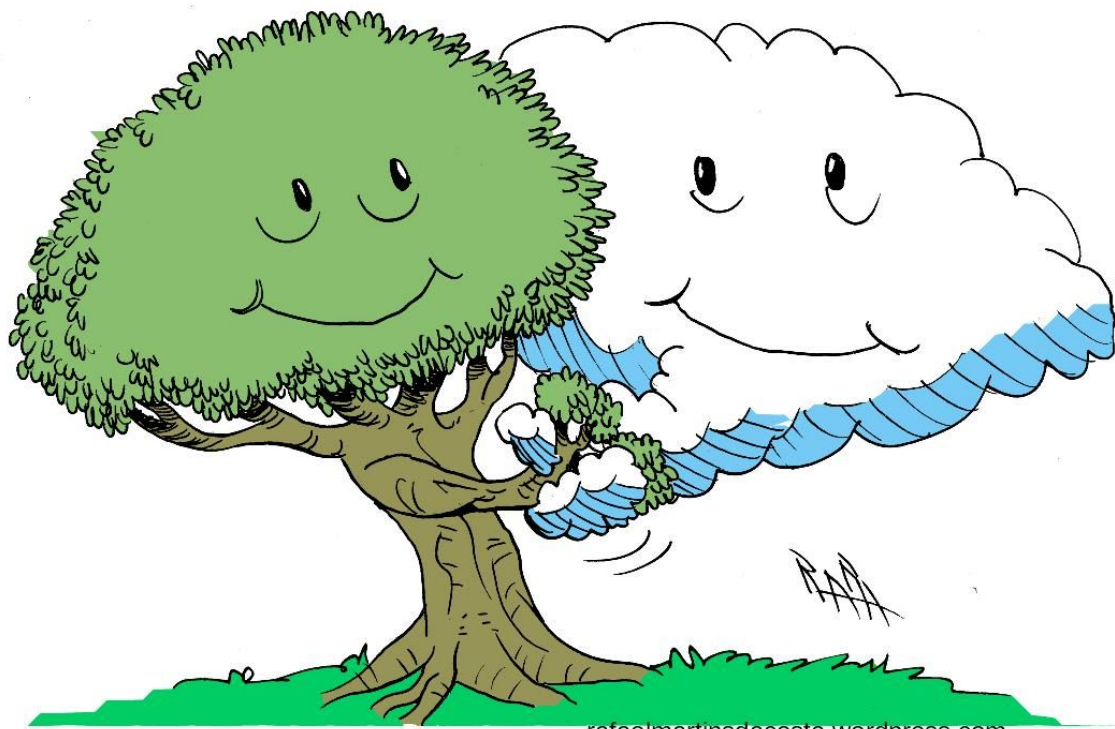


Mapa 1.21
Vegetação Atual



https://atlasescolar.ibge.gov.br/images/atlas/mapas_brasil/brasil_vegetacao.pdf

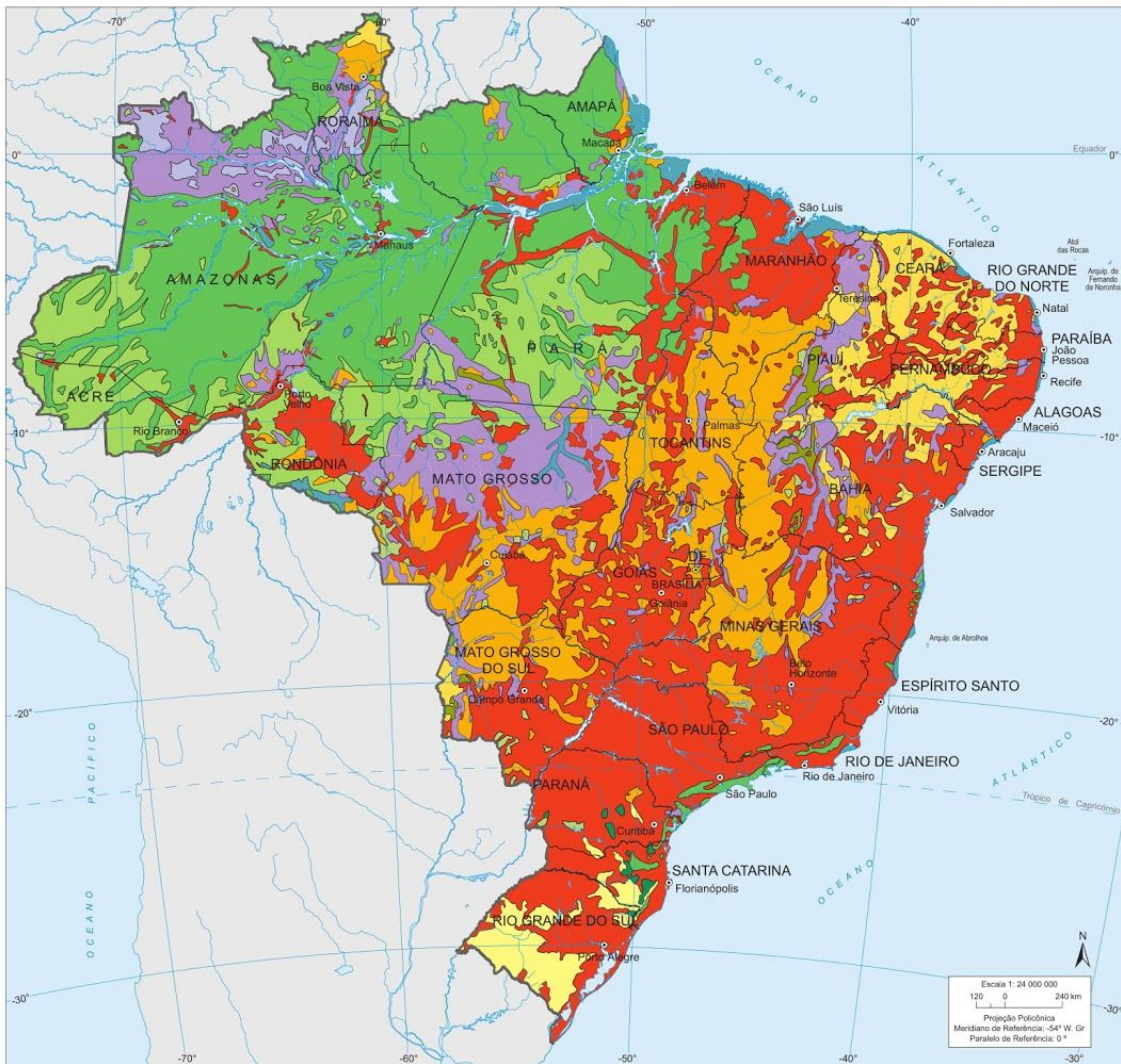


rafaelmartinsdacosta.wordpress.com












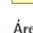


<http://www.geografia.seed.pr.gov.br/modules/galeria/detalhe.php?foto=906&evento=7>

Cobertura atual



Regiões fitoecológicas ou tipos de vegetação

-  Floresta ombrófila densa (Floresta tropical pluvial)
-  Floresta ombrófila aberta (Fasciações da Floresta ombrófila densa)
-  Floresta ombrófila mista (Floresta de araucária)
-  Floresta estacional semidecidual (Floresta tropical subcaducifólia)
-  Floresta estacional decidual (Floresta tropical caducifólia)
-  Campinarana (Caatinga da Amazônia, Caatinga-gapó e Campina da Amazônia)
-  Savana (Cerrado)

-  Savana estépica (Caatinga do Sertão Árido, Campos de Roraima, Chaco Sul-Mato-Grossense e Parque do Espinheiro da Barra do Rio Quaraí)
-  Estepe (Campos do Sul do Brasil)
- Áreas das formações pioneiras**
-  Vegetação com influências marinha, fluviomarina e fluvial
- Áreas de tensão ecológica**
-  Contato entre tipos de vegetação
- Área antropizada**
-  Área antropizada

Fonte: IBGE, Diretoria de Geociências, Coordenação de Recursos Naturais e Estudos Ambientais.

www.ibge.gov.br

0800 721 8181

https://atlascolar.ibge.gov.br/images/atlas/mapas_brasil/brasil_vegetacao.pdf



<https://ww2.ibge.gov.br/home/presidencia/noticias/21052004biomashtml.shtm>

Político



https://atlascolar.ibge.gov.br/images/atlas/mapas_brasil/brasil_politico.pdf



Fonte: fiobranco

<http://www.geografia.seed.pr.gov.br/modules/galeria/detalhe.php?foto=682&evento=7>



<http://www.geografia.seed.pr.gov.br/modules/galeria/detalhe.php?foto=662&evento=7>