

Atividade complementar - MAT7_09NUM02

1) Através de estimativa de cálculo, aponte, para cada um dos produtos abaixo, o número inteiro mais próximo. Após, calcule o resultado de cada um dos itens.

- | | | | |
|-----------------------------|----------------------------|--------------------------|--|
| a) $3,7 \times (-13,8)$ | c) $(+73,4) \times (+9,3)$ | e) $-0,2 \times 7,085$ | g) $87 \times (+99,8) \times (-4,17)$ |
| b) $(-8,9) \times (-21,19)$ | d) $(-0,8) \times (-4,75)$ | f) $24,4 \times (-2,03)$ | h) $(-3,08) \times (7,98) \times (-2,8)$ |
-

1) Através de estimativa de cálculo, aponte, para cada um dos produtos abaixo, o número inteiro mais próximo. Após, calcule o resultado de cada um dos itens.

- | | | | |
|-----------------------------|----------------------------|--------------------------|--|
| a) $3,7 \times (-13,8)$ | c) $(+73,4) \times (+9,3)$ | e) $-0,2 \times 7,085$ | g) $87 \times (+99,8) \times (-4,17)$ |
| b) $(-8,9) \times (-21,19)$ | d) $(-0,8) \times (-4,75)$ | f) $24,4 \times (-2,03)$ | h) $(-3,08) \times (7,98) \times (-2,8)$ |
-

1) Através de estimativa de cálculo, aponte, para cada um dos produtos abaixo, o número inteiro mais próximo. Após, calcule o resultado de cada um dos itens.

- | | | | |
|-----------------------------|----------------------------|--------------------------|--|
| a) $3,7 \times (-13,8)$ | c) $(+73,4) \times (+9,3)$ | e) $-0,2 \times 7,085$ | g) $87 \times (+99,8) \times (-4,17)$ |
| b) $(-8,9) \times (-21,19)$ | d) $(-0,8) \times (-4,75)$ | f) $24,4 \times (-2,03)$ | h) $(-3,08) \times (7,98) \times (-2,8)$ |
-

1) Através de estimativa de cálculo, aponte, para cada um dos produtos abaixo, o número inteiro mais próximo. Após, calcule o resultado de cada um dos itens.

- | | | | |
|-----------------------------|----------------------------|--------------------------|--|
| a) $3,7 \times (-13,8)$ | c) $(+73,4) \times (+9,3)$ | e) $-0,2 \times 7,085$ | g) $87 \times (+99,8) \times (-4,17)$ |
| b) $(-8,9) \times (-21,19)$ | d) $(-0,8) \times (-4,75)$ | f) $24,4 \times (-2,03)$ | h) $(-3,08) \times (7,98) \times (-2,8)$ |
-

1) Através de estimativa de cálculo, aponte, para cada um dos produtos abaixo, o número inteiro mais próximo. Após, calcule o resultado de cada um dos itens.

- | | | | |
|-----------------------------|----------------------------|--------------------------|--|
| a) $3,7 \times (-13,8)$ | c) $(+73,4) \times (+9,3)$ | e) $-0,2 \times 7,085$ | g) $87 \times (+99,8) \times (-4,17)$ |
| b) $(-8,9) \times (-21,19)$ | d) $(-0,8) \times (-4,75)$ | f) $24,4 \times (-2,03)$ | h) $(-3,08) \times (7,98) \times (-2,8)$ |
-

1) Através de estimativa de cálculo, aponte, para cada um dos produtos abaixo, o número inteiro mais próximo. Após, calcule o resultado de cada um dos itens.

- | | | | |
|-----------------------------|----------------------------|--------------------------|--|
| a) $3,7 \times (-13,8)$ | c) $(+73,4) \times (+9,3)$ | e) $-0,2 \times 7,085$ | g) $87 \times (+99,8) \times (-4,17)$ |
| b) $(-8,9) \times (-21,19)$ | d) $(-0,8) \times (-4,75)$ | f) $24,4 \times (-2,03)$ | h) $(-3,08) \times (7,98) \times (-2,8)$ |
-

1) Através de estimativa de cálculo, aponte, para cada um dos produtos abaixo, o número inteiro mais próximo. Após, calcule o resultado de cada um dos itens.

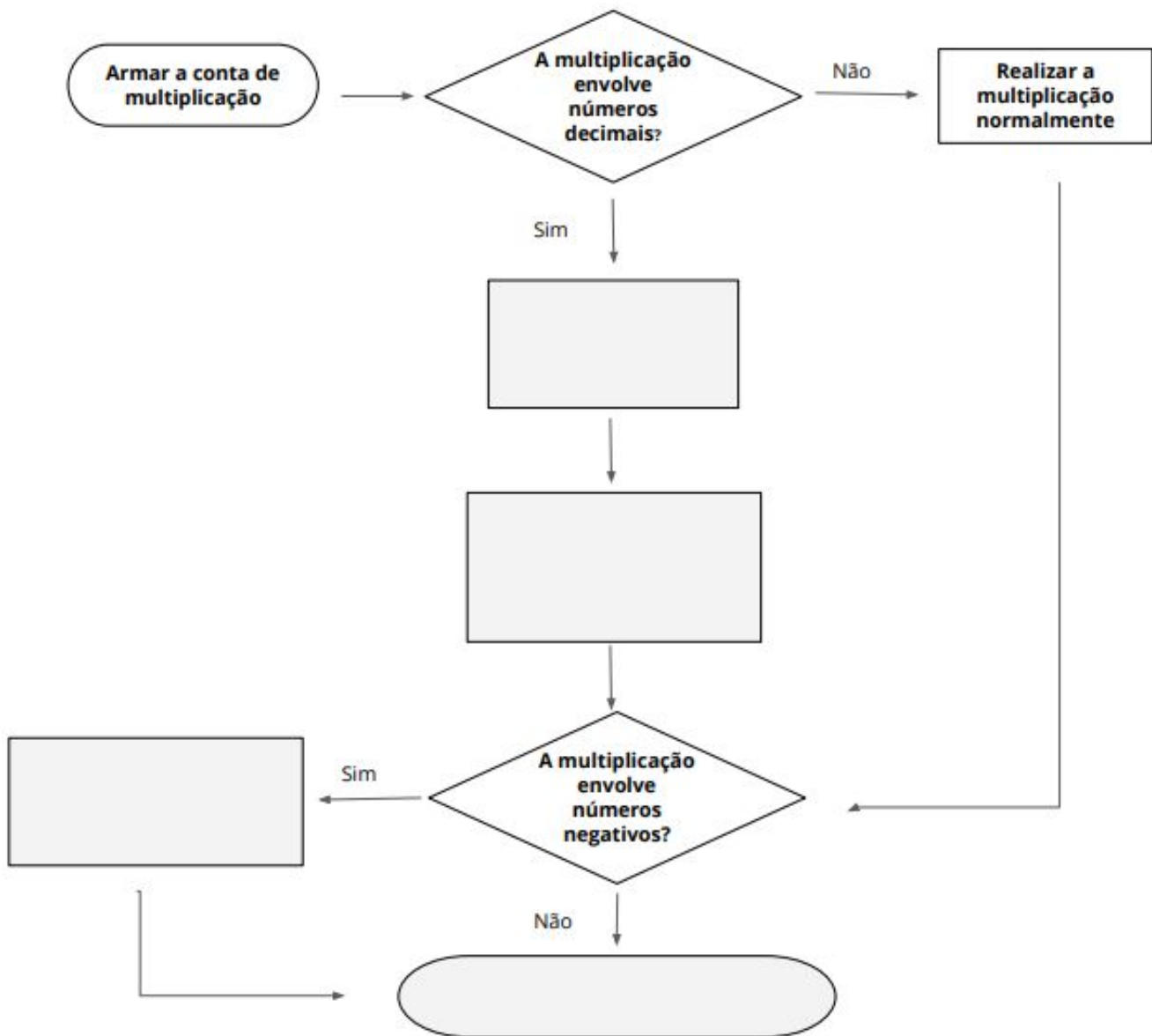
- | | | | |
|-----------------------------|----------------------------|--------------------------|--|
| a) $3,7 \times (-13,8)$ | c) $(+73,4) \times (+9,3)$ | e) $-0,2 \times 7,085$ | g) $87 \times (+99,8) \times (-4,17)$ |
| b) $(-8,9) \times (-21,19)$ | d) $(-0,8) \times (-4,75)$ | f) $24,4 \times (-2,03)$ | h) $(-3,08) \times (7,98) \times (-2,8)$ |
-

2) Observe ao lado como Jamilly resolveu uma multiplicação de números decimais usando números escritos na forma decimal.

$$-3,3 \times (-6,9) = 22,77$$

$$\begin{array}{r} 3,3 \\ \times 6,9 \\ \hline 297 \\ + 1980 \\ \hline 22,77 \end{array}$$

a) Após resolver a questão acima, Jamilly utilizou um aplicativo de celular para representar seu método de multiplicação através de um fluxograma. Por descuido, ela se esqueceu de carregar o celular antes que tivesse salvado a última versão do arquivo e perdeu algumas informações. Você poderia ajudá-la a preencher novamente o fluxograma abaixo?



b) Baseado no fluxograma completo acima, crie um fluxograma que represente a multiplicação de números decimais usando números escritos na forma fracionária.

Desafio

Lucas está buscando entender como é possível definir quais números completam as sequências abaixo, a partir de padrões de multiplicação que foram observados. Tendo como base esses padrões, complete as sequências:

a)

1,813					-1,813		
-------	--	--	--	--	--------	--	--

b)

		-0,7125	0,35625		
--	--	---------	---------	--	--

c)

	0,09		0,0081	
--	------	--	--------	--

d)

-3,8					-3891,2		
------	--	--	--	--	---------	--	--

Desafio

Lucas está buscando entender como é possível definir quais números completam as sequências abaixo, a partir de padrões de multiplicação que foram observados. Tendo como base esses padrões, complete as sequências:

a)

1,813					-1,813		
-------	--	--	--	--	--------	--	--

b)

		-0,7125	0,35625		
--	--	---------	---------	--	--

c)

	0,09		0,0081	
--	------	--	--------	--

d)

-3,8					-3891,2		
------	--	--	--	--	---------	--	--
