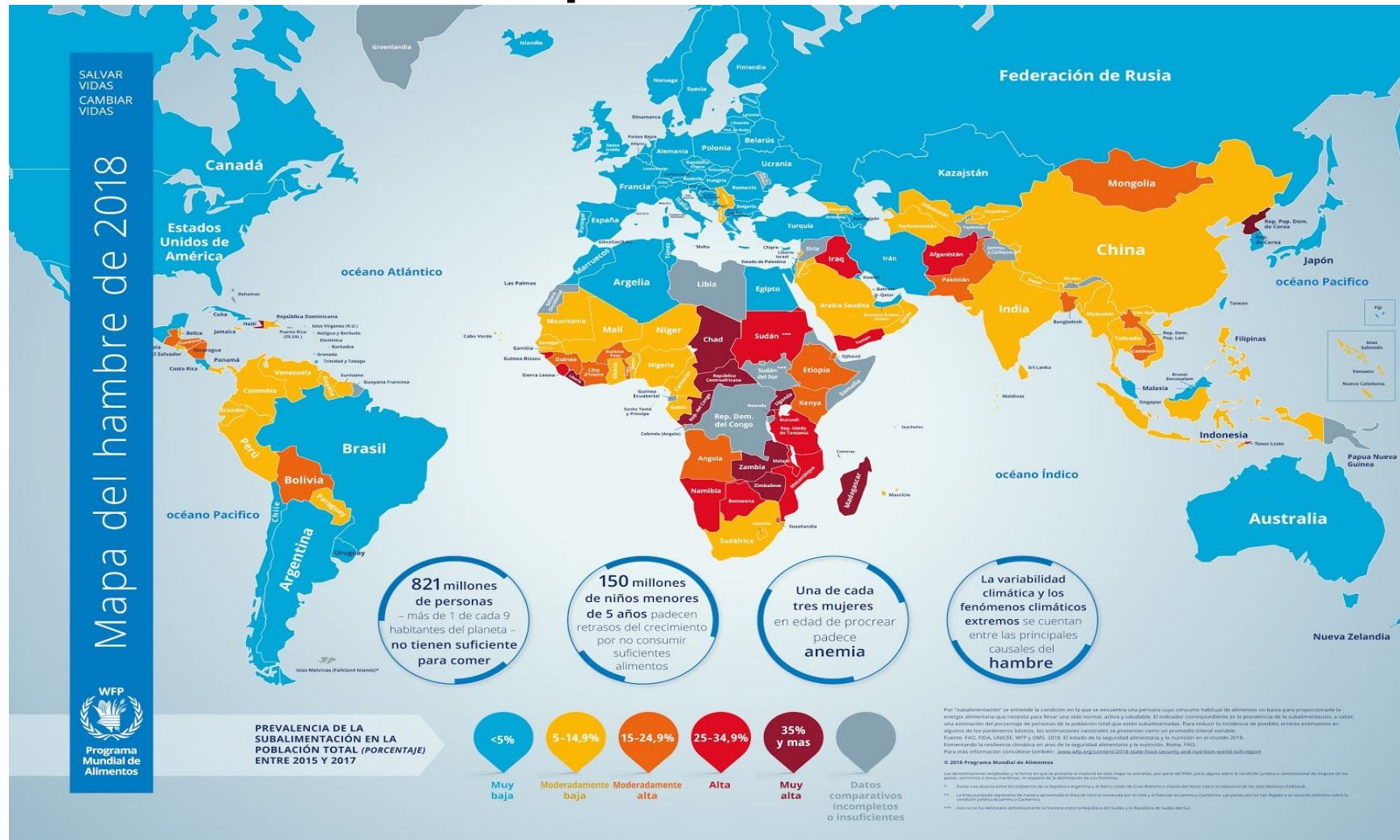


Mapa mundi da fome



Legenda:

Azul - menor que 5% da população - baixa situação de subalimentação

Amarela - entre 5 até 14,9% da população - moderada situação de subalimentação

Laranja - entre 15 até 24,9% da população - moderada alta situação de subalimentação

Vermelho entre 25 até 34,9% da população - alta situação de subalimentação

Marron - mais de 35% da população - muito alta situação de subalimentação