

Para a inscrição nos jogos intercolégiais, Daniel precisa enviar uma foto sua para o professor responsável pelas inscrições. Ao escolher uma foto do seu agrado, resolveu testar algumas formas de ampliação antes de enviar.

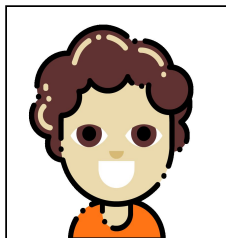
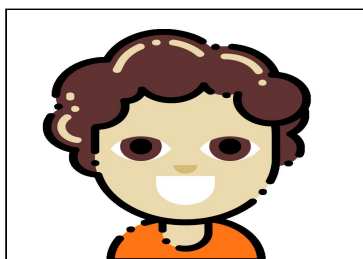


Foto original



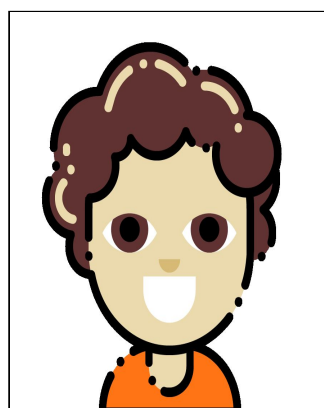
1



2



3



4

Visualmente, em qual ampliação Daniel obteve uma foto semelhante à original?

Utilizando uma régua, realize medidas para se certificar.

Quais conclusões matemáticas pode-se chegar para comprovar a semelhança entre as duas fotos?