

# Análise de imagens

## 1. Analise a imagem abaixo:



Figura: **Atlas Miller**, de Pedro Reinell e Lopo Homem, mostrando o mapa da costa brasileira, ilustrada por António de Holanda com cenas de abate de pau-brasil pelos indígenas, 1519, Paris, Bibliothèqu Nationale.

Crédito: [https://pt.wikipedia.org/wiki/Ficheiro:Brazil\\_16thc\\_map.jpg](https://pt.wikipedia.org/wiki/Ficheiro:Brazil_16thc_map.jpg)

## Reflitam e respondam:

1. O que essa imagem quer dizer?
2. O que pode ser visto nesse mapa?
3. Se trata de um mapa atual? Que período da História do Brasil ele representa?

## 2. Analise a imagem abaixo:

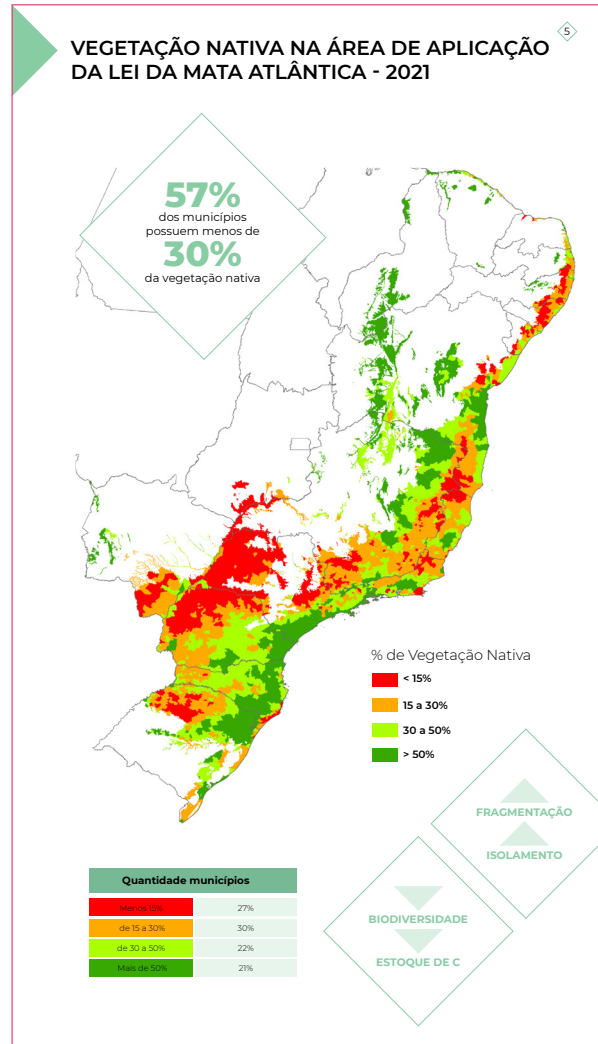


Foto: Mapa da Vegetação Nativa - Projeto MapBiomas – Mapeamento Anual de Cobertura e Uso da Terra na Mata Atlântica

Crédito: [https://brasil.mapbiomas.org/wp-content/uploads/sites/4/2023/10/fact-sheet-MATA-ATLANTICA-2022\\_18.10.2022.pdf](https://brasil.mapbiomas.org/wp-content/uploads/sites/4/2023/10/fact-sheet-MATA-ATLANTICA-2022_18.10.2022.pdf)

### Reflitam e respondam:

1. Em quais estados do Brasil a floresta está diminuindo mais?
2. Onde no Brasil a Mata Atlântica está mais preservada?
3. Por que a Mata Atlântica está desaparecendo? O que pode estar causando isso?