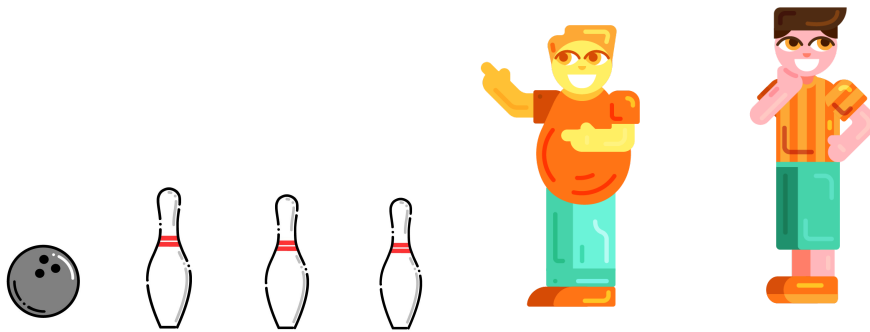


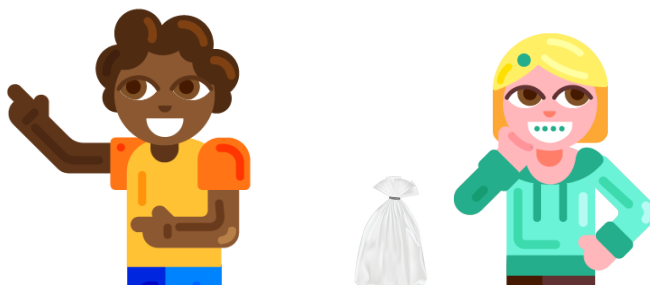
ATIVIDADE COMPLEMENTAR - MAT1_17PES04

1) DANIEL E GUILHERME ESTÃO JOGANDO BOLICHE. CADA UM TEM TRÊS ARREMESSOS PARA TENTAR DERRUBAR OS TRÊS PINOS. AMBOS JÁ REALIZARAM DOIS ARREMESSOS E DANIEL DERRUBOU TODOS OS PINOS NOS DOIS, JÁ GUILHERME EM SEUS ARREMESSOS NÃO DERRUBOU NENHUM PINO.



- A. AMBOS TEM POSSIBILIDADES DE DERRUBAR OS PINOS NO ÚLTIMO ARREMESSO, OU É MAIS PROVÁVEL QUE DANIEL DERRUBE TODOS OS PINOS?
- B. É POSSÍVEL OU IMPOSSÍVEL QUE GUILHERME PERCA O JOGO?

2) MARIANA TEM 4 BALAS EM UM SAQUINHO, SENDO DUAS DE SABOR CEREJA, UMA DE CHOCOLATE E UMA DE LARANJA. MARIANA VAI CHUPÁ-LAS JUNTO COM SUA AMIGA MARIA. ELAS ESTÃO PEGANDO AS BALAS, DE DENTRO DO SAQUINHO SEM OLHAR O SABOR. MARIANA FOI A PRIMEIRA A PEGAR UMA BALA E PEGOU A DE SABOR LARANJA

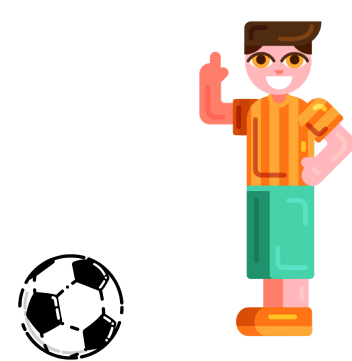


SUA TAREFA AGORA É ESCREVER NA TABELA QUAIS OS SABORES DE BALA QUE SÃO PROVÁVEIS OU IMPOSSÍVEIS DE MARIA PEGAR:

SABORES PROVÁVEIS	SABORES IMPOSSÍVEIS

3) [DESAFIO]

ANALISE OS EVENTOS ABAIXO

EVENTO 1	EVENTO 2
<p>NA SALA DE AULA ONDE MARIA ESTUDA TEM 12 MENINOS E 5 MENINAS, E SUA A PROFESSORA COLOCOU TODOS OS NOMES NUM SAQUINHO E BALANÇOU PARA REALIZAR UM SORTEIO.</p> 	<p>O TIME DE GUILHERME É O ÚLTIMO COLOCADO NUM CAMPEONATO DE FUTEBOL, POSSUINDO MENOS PONTOS, SENDO TAMBÉM O TIME MAIS VAZADO. O ÚLTIMO JOGO DO CAMPEONATO SERÁ NA PRÓXIMA SEMANA.</p> 

- NO EVENTO 1 É MAIS PROVÁVEL SAIR O NOME DE UMA MENINA OU DE UM MENINO?
- NO EVENTO 2 É POSSÍVEL OU IMPOSSÍVEL DO TIME DE GUILHERME GANHAR O CAMPEONATO?
- QUAL DOS EVENTOS ACIMA É PROVÁVEL DE ACONTECER? QUAL EVENTO É IMPOSSÍVEL ACONTECER?