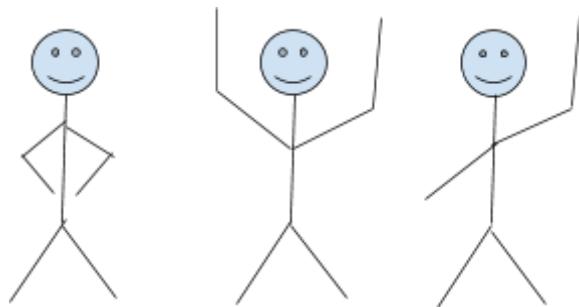


## Resolução atividade complementar - MAT1\_06ALG01

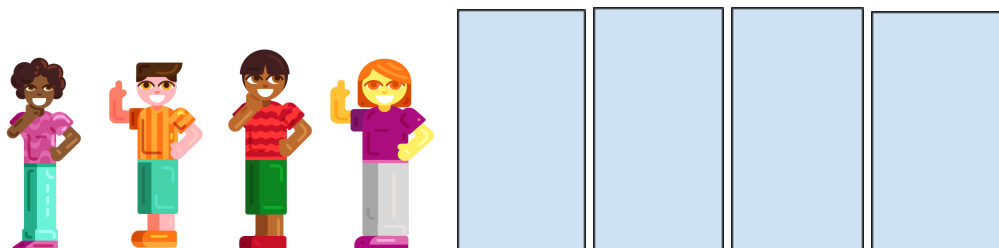
**1-Três alunos irão utilizar as figuras das fichas, que estão coladas no fundo do assento de suas respectivas cadeiras, para formar um padrão com 3 poses. depois, os demais alunos irão descrever o padrão formado e deverão completar a sequência até que acabem as fichas. Os seis alunos escolhidos inicialmente combinarão as figuras de modo a fazer o padrão se repetir duas vezes. depois do padrão formado, os demais alunos virão compor o restante da sequência.**

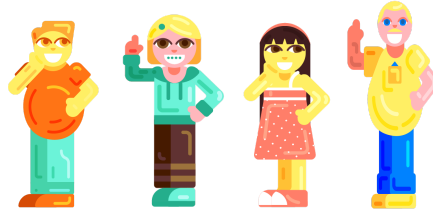
**Observação:** as fichas devem ser impressas de acordo com o número de alunos e coladas na parte de baixo dos assentos das cadeiras com antecedência. As figuras das fichas serão apenas o modelo. O aluno deverá fazer com seu próprio corpo a posição representada na ficha.



A resolução desta atividade dependerá do padrão que os alunos formarem.

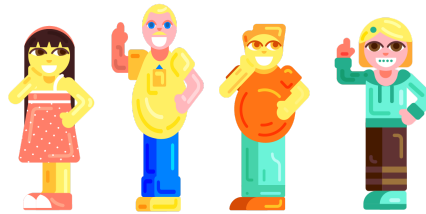
**2-Analise a sequência apresentada. conte para um colega o que você percebeu em relação à regularidade das figuras. Depois, recorte as figuras impressas no final da folha para completar as sequências.**





**1ª resposta possível:**

Nesta possível resolução os alunos podem levar em conta apenas a posição dos braços.



**2ª resposta possível:**

Nesta resolução os alunos podem levar em conta a posição do braço e do gênero, unindo os dois critérios.

Em ambos os casos é preciso que o aluno seja capaz de explicar o seu raciocínio para justificar a sua escolha por uma ou outra opção de sequência.

**[DESAFIO]\_OBSERVE A SEQUÊNCIA, DESCREVA-A E, DEPOIS, COMPLETE-A DESENHANDO.**



**Resposta:**