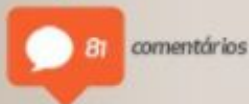
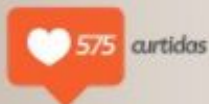




### Dados Gerais

a cada segundo acontecem



comportamento dos usuários



### Por Gênero

39%  
6,3 milhões



61%  
9,7 milhões

### Por Idade

13-17  
2 mi

18-25  
6,6 mi

26-35  
4,3 mi

36-45  
1,9 mi

46-55  
0,8 mi

56+  
0,4 mi

### Por Região



Norte  
1,0 mi

Centro Oeste  
1,4 mi

Su-deste  
8,1 mi

Nor-deste  
3,4 mi

Sul  
2,3 mi

São Paulo (capital)



Rio de Janeiro (capital)



Baixada Santista



(DESAFIO)  
Observe o infográfico:

a) Qual é o assunto da pesquisa?

Suponha que você vá publicar a sua pesquisa, qual seria o título da matéria?

b) Qual é o público alvo? Analisando o infográfico, é correto afirmar que foram feitas várias pesquisas? Por quê?

c) Quantas pessoas foram entrevistadas? Como você chegou ao resultado?

d) Por que é importante a pesquisa ser realizada em todo o Brasil?

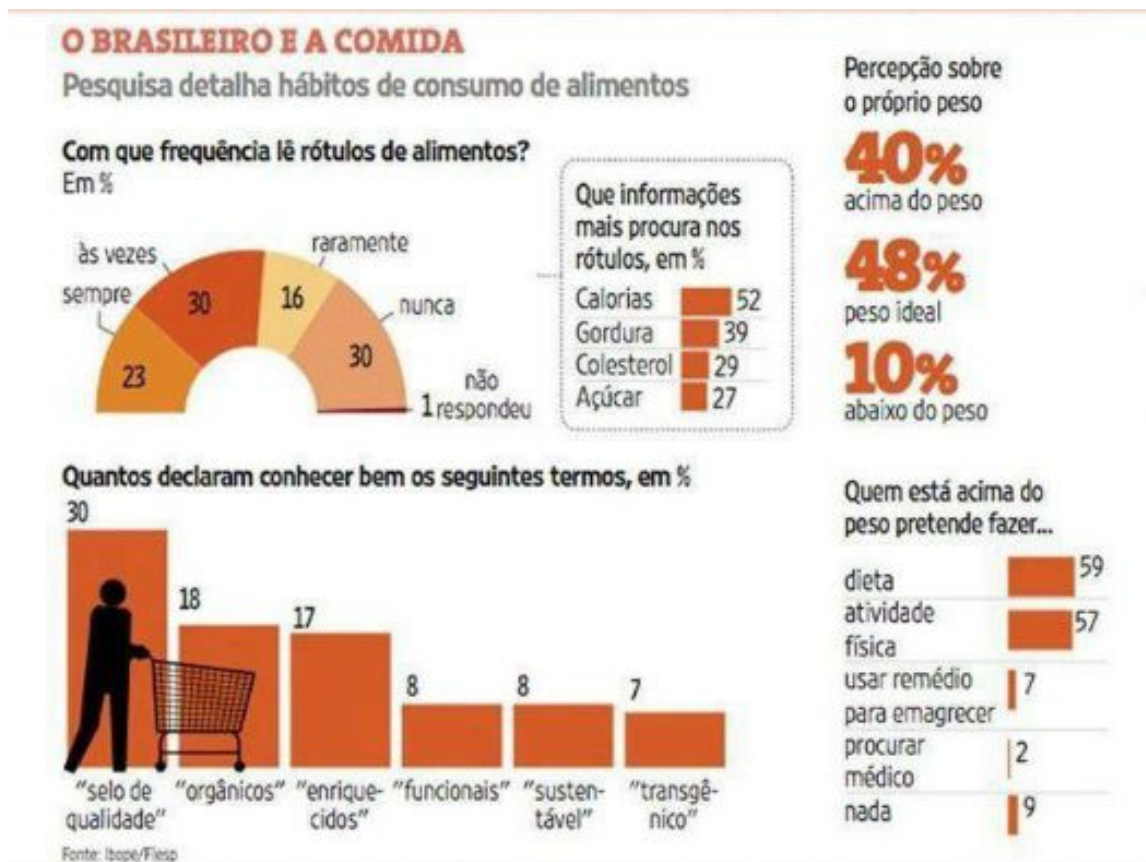
e) Como foi realizada essa pesquisa? Se a pesquisa fosse elaborada de outra forma, quais as perguntas seriam feitas para chegar a esse resultado?

Considere que sua pesquisa deve ser aplicada de forma

prática, rápida e objetiva.

Fontes  
Iska Digital (Plataforma do Facebook)  
Wshpond

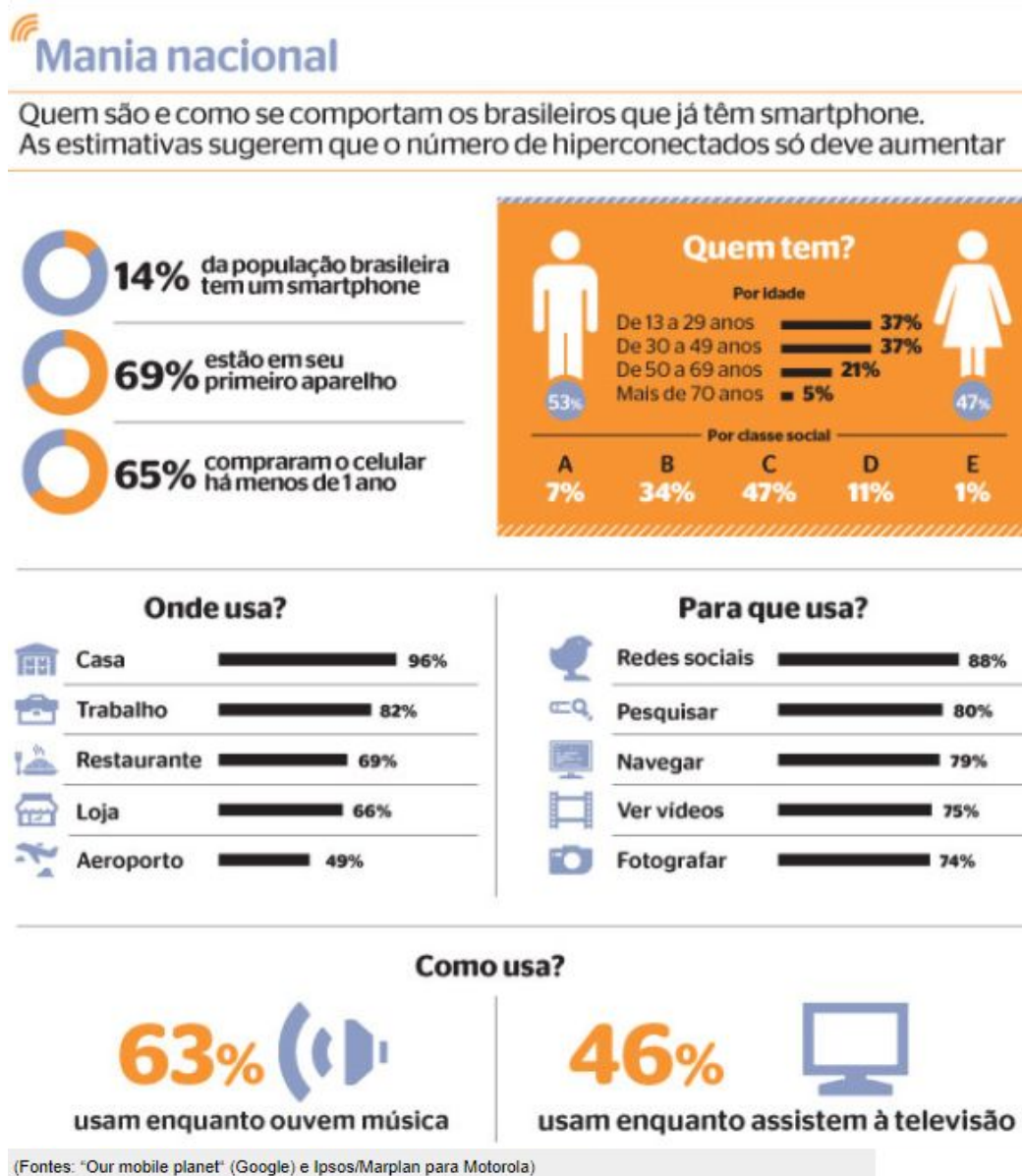
2) Analise o infográfico abaixo e responda as questões:



<https://edusenepersonal.wordpress.com/category/alimentacao/page/2/>

- A pesquisa mostra os hábitos alimentares dos brasileiros. Há outra forma de titular essa pesquisa? Qual? Justifique sua resposta.
- Essa pesquisa pode ter sido aplicada apenas no Estado de Goiás? Por quê?
- Na sua opinião quantos foram entrevistados? Justifique a quantidade escolhida. Qual o tipo de abordagem você utilizaria?
- Elabore o questionário que você utilizaria para chegar a esses resultados.

3) Leia o infográfico abaixo e responda as questões:



a) Dê um novo título para o infográfico, de acordo com as informações apresentadas.

b) Com base em seus conhecimentos em pesquisa amostral, quantas pessoas aproximadamente foram entrevistadas nesta pesquisa? Justifique a quantidade escolhida.

c) Crie cinco perguntas que você ache coerente para este tipo de pesquisa.