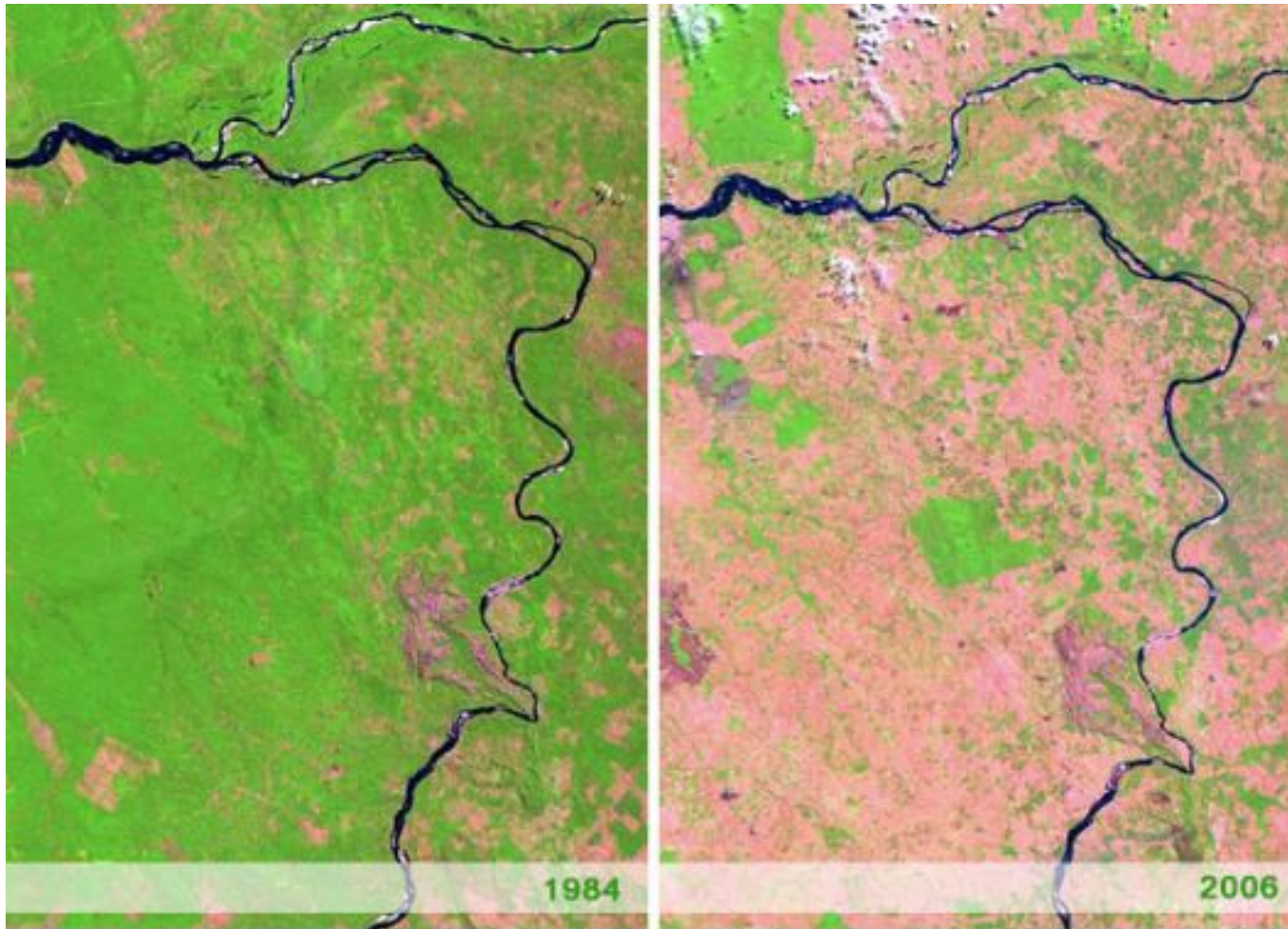




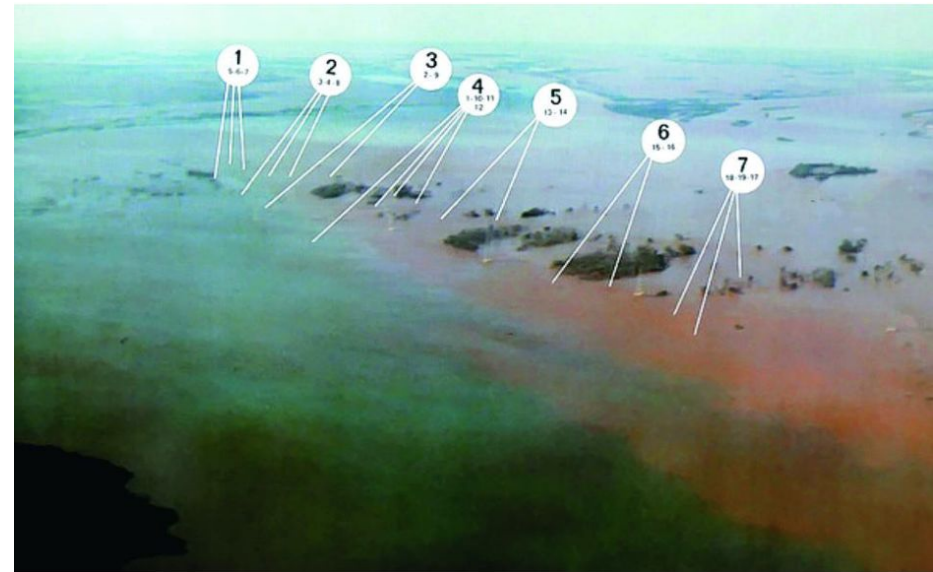
Morro do Cauê (Itabira, MG) - antes da mineração (1942) e recentemente



Rio Pinheiros (São Paulo, SP) - Antes da retificação (1928-1950) e recentemente



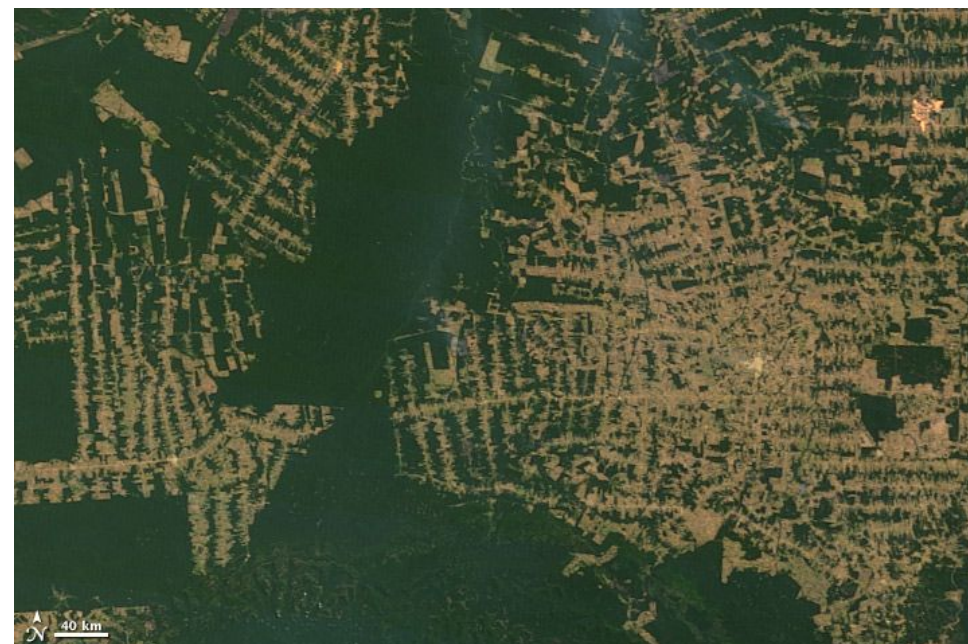
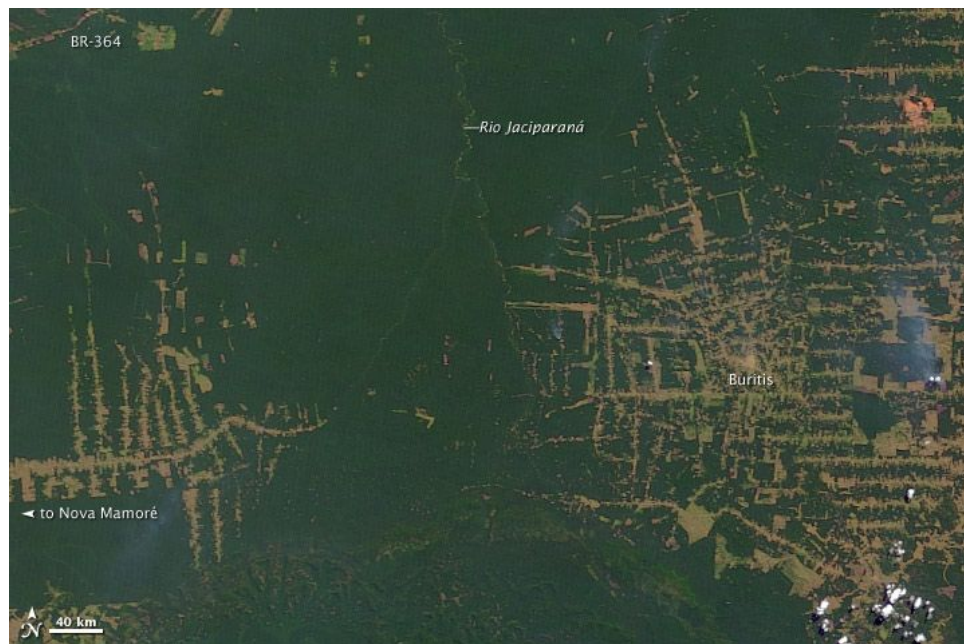
Amazônia (AM) - 1984 e 2006



Sete Quedas (Guaíra, PR) - Antes de Itaipu (1982) e recentemente

# GEO4\_11UND02 - **Ação Propositiva**

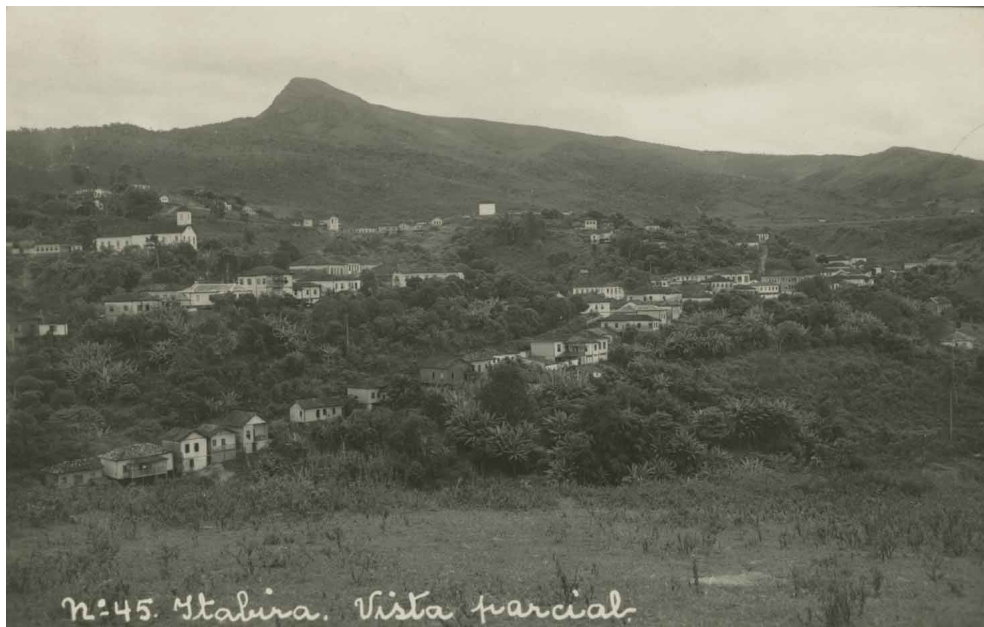
Crédito das imagens Wikimedia Commons



Amazônia **2000 - 2010**



Rio Pinheiros (São Paulo, SP) - **Antes da retificação e recentemente (1929-2004)**



Morro do Cauê (Itabira, MG) - **antes da mineração e recentemente (1955 - 2013)**