

## ATIVIDADES COMPLEMENTARES MAT1\_08GEO05

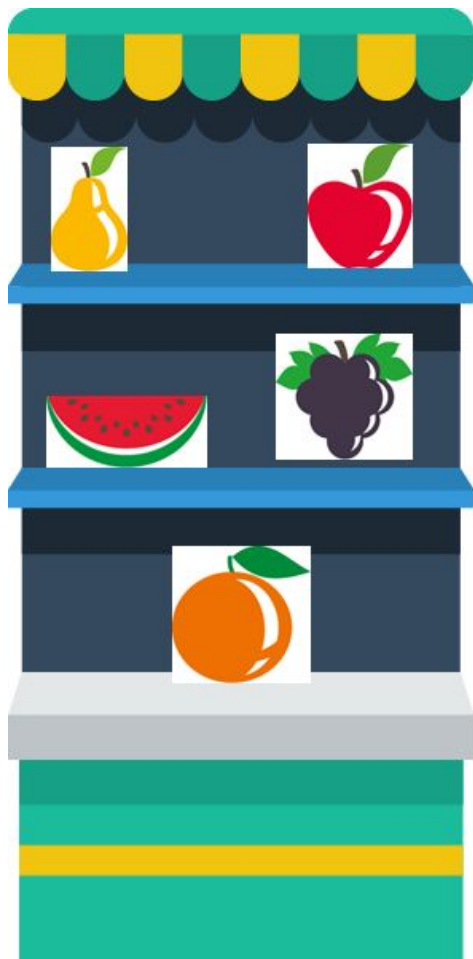
1) PRESTE ATENÇÃO NA PILHA DE LIVROS, POIS NELA TEM UM LIVRO SECRETO. PARA DESCOBRIR QUAL É SIGA A DICA.

**DICA:** O LIVRO SECRETO ESTÁ EM CIMA DO AZUL E EMBAIXO DO LIVRO VERDE.

DESENHE MAIS UM LIVRO SECRETO LONGE DA PILHA DE LIVROS.



2) A MÃE DE DE CAUÊ PEDIU PARA ELE COMPRAR ALGUMAS FRUTAS, MAS FEZ UMA LISTA DE COMPRAS BEM ESQUISITA. VAMOS AJUDÁ-LO A DESCOBRIR QUAIS FRUTAS ELE TEM QUE LEVAR?



QUERO A FRUTA QUE ESTÁ EM CIMA DA MELANCIA.	QUERO A FRUTA QUE ESTÁ PERTO DA UVA.
QUERO A FRUTA QUE ESTÁ EMBAIXO DA MAÇÃ.	QUERO A FRUTA QUE ESTÁ LONGE DA PÊRA.

**3) DESAFIO:** UMA BRUXA VOANDO NO CÉU, AONDE SERÁ QUE ELA VAI? COLOQUE A SUA IMAGINAÇÃO PARA FUNCIONAR E DESENHE ALGUNS ELEMENTOS NESSA CENA, MAS PRESTE ATENÇÃO NA POSIÇÃO! TEM QUE TER ALGO PERTO E ALGO LONGE DA BRUXA, TAMBÉM TEM QUE TER ALGO EM CIMA E OUTRO EMBAIXO DELA.

