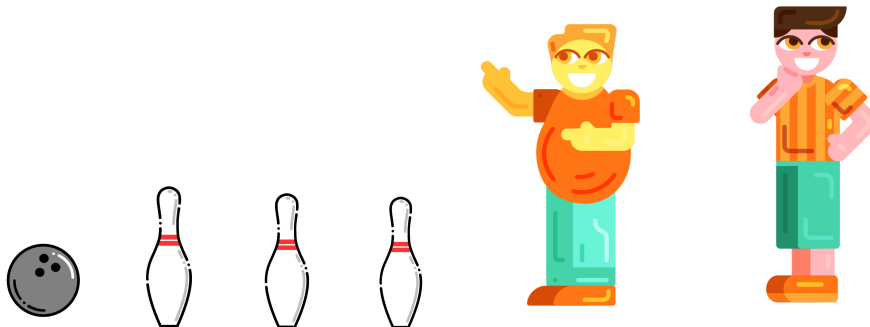


RESOLUÇÃO - ATIVIDADE COMPLEMENTAR
ATIVIDADE COMPLEMENTAR - MAT1_17PES04

1) DANIEL E GUILHERME ESTÃO JOGANDO BOLICHE. CADA UM TEM TRÊS ARREMESSOS PARA TENTAR DERRUBAR OS TRÊS PINOS. AMBOS JÁ REALIZARAM DOIS ARREMESSOS E DANIEL DERRUBOU TODOS OS PINOS NOS DOIS, JÁ GUILHERME EM SEUS ARREMESSOS NÃO DERRUBOU NENHUM PINO.



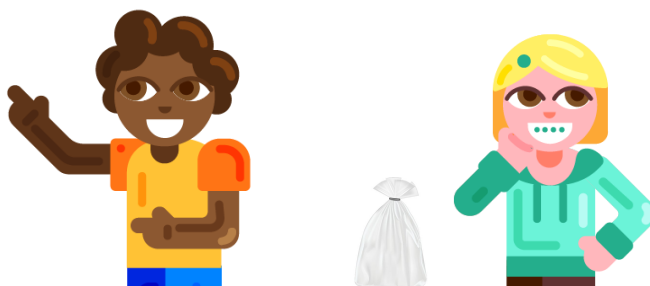
- A. AMBOS TEM POSSIBILIDADES DE DERRUBAR OS PINOS NO ÚLTIMO ARREMESSO, OU É MAIS PROVÁVEL QUE DANIEL DERRUBE TODOS OS PINOS?

Ambos tem possibilidade de derrubar os pinos no último arremesso, mas é mais provável que Daniel derrube, já que demonstrou mais habilidade neste jogo.

- B. É POSSÍVEL OU IMPOSSÍVEL QUE GUILHERME PERCA O JOGO?

É impossível que Guilherme ganhe o jogo, pois mesmo se ele acertar o último arremesso, e Daniel não, mesmo assim Daniel terá mais pontos que ele por já ter derrubado nos dois arremessos anteriores

2) MARIANA TEM 4 BALAS EM UM SAQUINHO, SENDO DUAS DE SABOR CEREJA, UMA DE CHOCOLATE E UMA DE LARANJA. MARIANA VAI CHUPÁ-LAS JUNTO COM SUA AMIGA MARIA. ELAS ESTÃO PEGANDO AS BALAS, DE DENTRO DO SAQUINHO SEM OLHAR O SABOR. MARIANA FOI A PRIMEIRA A PEGAR UMA BALA E PEGOU A DE SABOR LARANJA



SUA TAREFA AGORA É ESCREVER NA TABELA QUAIS OS SABORES DE BALA QUE

SÃO PROVÁVEIS OU IMPOSSÍVEIS DE MARIA PEGAR:

SABORES PROVÁVEIS	SABORES IMPOSSÍVEIS
CEREJA CHOCOLATE	LARANJA

3) [DESAFIO]

ANALISE OS EVENTOS ABAIXO

EVENTO 1	EVENTO 2
<p>NA SALA DE AULA ONDE MARIA ESTUDA TEM 12 MENINOS E 5 MENINAS, E SUA A PROFESSORA COLOCOU TODOS OS NOMES NUM SAQUINHO E BALANÇOU PARA REALIZAR UM SORTEIO.</p> 	<p>O TIME DE GUILHERME É O ÚLTIMO COLOCADO NUM CAMPEONATO DE FUTEBOL, POSSUINDO MENOS PONTOS, SENDO TAMBÉM O TIME MAIS VAZADO. O ÚLTIMO JOGO DO CAMPEONATO SERÁ NA PRÓXIMA SEMANA.</p> 

A. NO EVENTO 1 É MAIS PROVÁVEL SAIR O NOME DE UMA MENINA OU DE UM MENINO?

É mais provável sair o nome de um menino já que existem 7 nomes de meninos a mais do que de meninas, mas isso não é uma certeza, pode sair o nome de uma menina também, é uma questão de aleatoriedade.

B. NO EVENTO 2 É POSSÍVEL OU IMPOSSÍVEL DO TIME DE GUILHERME GANHAR O CAMPEONATO?

É impossível o time de Guilherme ganhar o campeonato, já que já está no último jogo, sendo o time com menos pontos e que levou mais gols.

C. QUAL DOS EVENTOS ACIMA É PROVÁVEL DE ACONTECER? QUAL EVENTO É IMPOSSÍVEL ACONTECER?

O Evento 1 é um evento provável de acontecer, enquanto o evento 2 é impossível de acontecer.