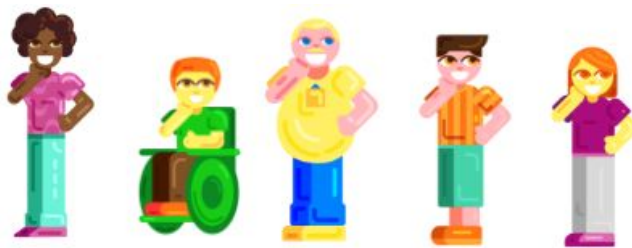


Um grupo de estudantes vai promover jogos interclasses e, para isso, deseja confeccionar bandeiras com os logotipos de cada time, utilizando símbolos próprios. As figuras que podem ser utilizadas para compor os logotipos devem ter 4 lados, sendo pelo menos um par de lados paralelos entre si e um par de ângulos congruentes.

- Represente os quadriláteros que poderão ser utilizados.
- Agora, indique corretamente a nomenclatura de cada um deles citando suas principais características.
- Por último, justifique usando argumentos geométricos sua escolha.



---

Um grupo de estudantes vai promover jogos interclasses e, para isso, deseja confeccionar bandeiras com os logotipos de cada time, utilizando símbolos próprios. As figuras que podem ser utilizadas para compor os logotipos devem ter 4 lados, sendo pelo menos um par de lados paralelos entre si e um par de ângulos congruentes.

- Represente os quadriláteros que poderão ser utilizados.
- Agora, indique corretamente a nomenclatura de cada um deles citando suas principais características.
- Por último, justifique usando argumentos geométricos sua escolha.

