

Planos de aula / Inglês / 6º ano / Conhecimentos linguísticos

Gramática – Adjetivos Possessivos

Por: Valdelena Maria Nojosa Nobre Rodriguez / 30 de Agosto de 2018

Código: **ING6_06UND04**

Sobre o Plano

6o. Ano

Contents

1. INPUT: Video clip from the series *Friends* in which Joey puts on all of Chandler's clothes
2. OUTPUT: Jigsaw images game: students must describe the people in the images using possessive adjectives.

Habilidade da Base Nacional Comum Curricular

(EF06LI23) Empregar de forma inteligível, os adjetivos possessivos.

Professor-autor: Valdelena Nobre Rodriguez

Mentor: Isabel Callejas

Especialista: Celina Fernandes

Gramática - Adjetivos Possessivos

Materiais complementares



Documento

Atividade para impressao - Jigsaw picture - Gramática - Adjetivos Possessivos

<https://nova-escola-producao.s3.amazonaws.com/KQzDj3Rrrgb9ksRGnTq85Zbsa7ZFVpCuWxHhmR4Qpbg384zHDdj5gXbe5Wy/atividade-para-impressao-jigsaw-picture-ing6-06un04>



Documento

Atividade para impressao - Possessive Adjectives - Gramática - Adjetivos Possessivos

<https://nova-escola-producao.s3.amazonaws.com/b4hP9hKdy5JXx45ye24M8yCwUpav5snnFFVwEzRUhVtjG4vdPySGCzMTBdyh/atividade-para-impressao-possessive-adjectives-ing6-06un04>



Documento

Atividade para impressao - Transcript do Context - Gramática - Adjetivos Possessivos

<https://nova-escola-producao.s3.amazonaws.com/P9x92ujaqtQyMqGfq99vftzt5HZmp3QjhYdx2q6cTHdqhvbjZK3QKdHUVbrs/atividade-para-impressao-transcript-do-context-ing6-06un04>



Documento

Atividade para impressao - Transcript do Input - Gramática - Adjetivos Possessivos

<https://nova-escola-producao.s3.amazonaws.com/GPsFehVAjrHNZ9Y7BpxNhNZGkdAmvhpgTgeJtZdyuHWnjt9nRaRwuqJ5FV5u/atividade-para-impressao-transcript-do-input-ing6-06un04>



Documento

Resolução de atividade - Possessive Adjectives - Gramática - Adjetivos Possessivos

<https://nova-escola-producao.s3.amazonaws.com/nmUthKhb7SfnbzVUXjADdFqySpu5DjCJFk9z8JEB6BGHqDQfsEw3z2F5UNTV/resolucao-de-atividade-possessive-adjectives-ing6-06un04>



Documento

Atividade para impressao - Possessive Adjectives

<https://nova-escola-producao.s3.amazonaws.com/6V6sDUmZ4UKGZmKj2QvCMJsecWS49aPu34vYuYSjSeWtG62EVJ8xnaejPAk6/atividade-para-impressao-possessive-adjectives-ing6-06un04>

Gramática - Adjetivos Possessivos

Slide 1 Sobre este plano

Este slide não deve ser apresentado para os alunos, ele apenas resume o conteúdo da aula para que você, professor, possa se planejar.

Sobre esta aula: Esta aula é a primeira de uma sequência de duas aulas que trata de possessivos, porém ambas podem ser usadas separadamente pois não dependem uma da outra.

Preparação para a aula: Para essa aula, você precisará utilizar equipamento de vídeo e áudio. Caso esta tecnologia não esteja disponível, pode-se gravar o áudio do *Contexte* e utilizar imagens impressas de pessoas usando vários objetos para substituir o vídeo do *Input*, porém neste caso, a aula perderia muito já que o *Input* é uma parte essencial da aula. Para o *Output* será necessário imprimir algumas cópias das imagens que os alunos usarão como recurso para aplicar a linguagem aprendida na aula. Caso não seja possível imprimir as imagens, você pode trazer imagens de revistas ou jornais ou ainda optar por projetar as imagens e fazer a atividade com a turma toda ao invés de trabalhar em duplas.

Gramática - Adjetivos Possessivos

6o. Ano

Contents

1. INPUT: Video clip from the series *Friends* in which Joey puts on all of Chandler's clothes
2. OUTPUT: Jigsaw images game: students must describe the people in the images using possessive adjectives.

Habilidade da Base Nacional Comum Curricular

(EF06LI23) Empregar de forma inteligível, os adjetivos possessivos.

Professor-autor: Valdelena Nobre Rodriguez

Mentor: Isabel Callejas

Especialista: Celina Fernandes

Gramática - Adjetivos Possessivos

Slide 2 Context

Tempo sugerido: 4 minutos.

Orientações: Esse *slide* busca aguçar a curiosidade dos alunos para o tema da aula, bem como apresentar a estrutura da língua que será usada no decorrer da aula. Diga aos alunos que eles irão assistir a um vídeo que foi produzido por uma instituição chamada *Rockin' English Lessons* que produz canções simples para ensinar inglês a alunos iniciantes.

Inicie a projeção do vídeo em 0:08 segundos, já que o início do vídeo revela o tópico a ser trabalhado. Finalize a reprodução do vídeo aos 1:08 minutos pelo mesmo motivo. Esse vídeo pode ser encontrado no seguinte *link*:

<https://www.youtube.com/watch?v=F2lsRCFLHsA&list=RDF2lsRCFLHsA&index=2>.

Após a projeção do vídeo, pergunte aos alunos do que o vídeo trata. Eles talvez respondam: *my, your, its*, etc. Se eles não responderem, peça que lembrem-se de alguma palavra presente no vídeo. Diga: *Very good! That's it my, your, her, his, its... let's sing it one more time*. Reproduza o vídeo novamente e incentive os alunos a cantarem. Um documento com a letra desta canção pode ser encontrado no seguinte *link*: [Possessive Adjectives song](#).

Material Complementar:

Se desejar usar outras ideias para *context* ou prática extra, este artigo tem ideias bem interativas e interessantes:

<https://busyteacher.org/23600-possessive-adjectives-5-games-practice.html>



Gramática - Adjetivos Possessivos

Slide 3 Objective

Tempo sugerido: 1 minuto

Orientações: Mostre ou leia para a turma o objetivo desta aula. Explique que a aula será focada em usar os adjetivos possessivos. Diga: *Today we will learn how to use possessive adjectives.*

**To use possessive
adjectives**

Gramática - Adjetivos Possessivos

Slide 4 Input

Tempo sugerido: 25 minutos.

Propósito: Ouvir falantes nativos utilizando adjetivos possessivos numa situação cotidiana.

Expectativa: Que os alunos assistam ao vídeo e ouçam os adjetivos possessivos falados pelos personagens. O vídeo acima (*Joey Wears all of Chandler's Clothes*) da série *Friends*, pode ser encontrado no seguinte link:

<https://www.youtube.com/watch?v=zxCYoKsCCLJ>

Orientações: Essa parte do *Input* deve durar 7 minutos.

Explique aos alunos que eles irão assistir uma cena do seriado *Friends*, que foi um seriado muito conhecido na década de 90 e início dos anos 2000. A série gira em torno de seis amigos que moram na cidade de Nova York e passam por situações cotidianas contadas numa perspectiva cômica. Explique aos alunos que neste episódio, Joey está chateado com seu amigo Chandler. Para descontar sua raiva ele faz algo inusitado. Oriente que eles assistam ao vídeo e tentem descobrir porque Joey está bravo com Chandler.

Mostre o vídeo aos alunos por 1:10 minutos. Não há necessidade de ir até o final pois a linguagem utilizada não é relevante e pode desfocar do objetivo principal da aula.

Pergunte aos alunos: *So, why is Joey mad?* Talvez alguns alunos tenham conseguido entender o motivo da raiva de Joey. Se os alunos não conseguiram entender, diga apenas que eles irão assistir uma segunda vez.

Reproduza o vídeo uma segunda vez, com pausas, para que os alunos entendam a ideia central do episódio. Pause aos 0:05 segundos e pergunte: *Why is Joey mad?* Ajude os alunos a responderem, *Because he took his underwear.* Retorne ao começo do episódio e deixe-os assistirem novamente até 1:10 minutos.

Ao final da segunda reprodução, pergunte aos alunos, *What did he do to get back at Chandler?* Ajude os alunos a responderem *He took all of his clothes.*

Pergunte: *Do you ever borrow things from your brothers, sisters or friends?* Explique que *borrow* significa pegar emprestado. *It's when you take something (or ask to take) something from somebody.* Faça uma pequena encenação para



Gramática - Adjetivos Possessivos

demonstrar.

Material Complementar:

Caso necessite, a transcrição do vídeo encontra-se

[aqui](#).

Slide 5 Input

Tempo sugerido: Continuação do Input.

Propósito: Perceber que os *possessive adjectives* estão relacionados aos *personal pronouns* e iniciar sua utilização adequadamente.

Expectativa: Que os alunos percebam que cada *possessive adjective* corresponde a um *personal pronoun* e comecem a utilizá-los para sugerir a ideia de posse.

Orientações: Essa parte do *Input* deve durar 6 minutos.

Faça a leitura e explicação do *slide*. Lembre aos alunos que os *personal pronouns* substituem o nome de alguém e que os *possessive adjectives* dão ideia de posse. Explique que para cada *personal pronoun* existe um *possessive adjective* correspondente. “Assim se você estiver falando de si próprio usará *my*. Se estiver falando de Joey usará *his*”. Dê mais alguns exemplos, enfatizando a diferença entre *his/her* e *your*. “Se eu estiver falando da sua casa (aponte para os alunos) eu irei dizer *your house*, mas se eu estiver falando da casa de Mônica, irei dizer *her house*”. Proponha a pergunta: “E se eu estiver me referindo aos sapatos de Marcos?” Espere os alunos responderem *his shoes*. Caso eles não respondam, ofereça a opção *his, your or our?* Agora eles devem dizer *his*.

Reforce com eles que Marcos é *he*, então o possessivo é *his*.

Leia o *slide* com os alunos mais uma ou duas vezes, nas quais você, professor, lerá a primeira coluna e os alunos lerão a segunda coluna. Faça uma leitura aleatória, mudando a ordem dos pronomes.

Possessive Adjectives

Joey is mad because Chandler took his underwear.
(HE)

Joey asks: Where is my underwear?

For each **Personal Pronoun** there is a corresponding **Possessive Adjective**.

I -----> **MY**

YOU -----> **YOUR**

HE -----> **HIS**

SHE -----> **HER**

IT -----> **ITS**

WE -----> **OUR**

THEY -----> **THEIR**

Gramática - Adjetivos Possessivos

Slide 6 Input

Tempo sugerido: Continuação do *Input*.

Propósito: Praticar o uso dos adjetivos possessivos, em contexto, para indicar posse.

Expectativa: Que os alunos utilizem os adjetivos possessivos de acordo com as imagens (contexto) para indicar posse.

Orientações: Essa parte do *Input* deve durar 6 minutos.

Mostre as imagens e peça que os alunos completem oralmente cada frase usando os adjetivos possessivos adequados. Dê alguns segundos para que eles possam pensar em cada frase antes de responder. Peça que respondam em coro ou escolha voluntários para responder cada pergunta. Tenha cuidado para que não sejam sempre os mesmos alunos que respondem as perguntas. Sempre pergunte por que os alunos escolheram cada adjetivo possessivo para que os alunos façam a relação com os pronomes pessoais. Esse *slide* poder ser encontrado como atividade impressa no seguinte [link: Atividade impressa](#)

It's YOUR turn

Complete the sentences with the appropriate possessive adjective



- The dog has pointy ears. _____ ears are pointy.
- _____ fur is black and white.
- The boy has an orange shirt. _____ shirt is orange.
- They are wearing red sneakers. _____ sneakers are red.
- _____ coat is red and _____ shirt is dark green.

Gramática - Adjetivos Possessivos

Slide 7 Input

Tempo sugerido: Continuação do *Input*.

Propósito: Praticar o uso dos adjetivos possessivos, em contexto, para indicar posse.

Expectativa: Que os alunos utilizem os adjetivos possessivos de acordo com as imagens (contexto) para indicar posse.

Orientações: Essa parte do *Input* deve durar 6 minutos.

Mostre as imagens e peça que os alunos completem oralmente cada frase usando os adjetivos possessivos adequados. De alguns segundos para que eles possam pensar em cada frase antes de responder. Peça que respondam em coro ou escolha voluntários para responder cada pergunta. Tenha cuidado para que não sejam sempre os mesmos alunos que respondem as perguntas. Sempre pergunte por que os alunos escolheram cada adjetivo possessivo para que os alunos façam a relação com os pronomes pessoais. Esse *slide* poder ser encontrado como atividade impressa no seguinte *link*: [Atividade impressa](https://www.englishworksheets.com/possessives.html)

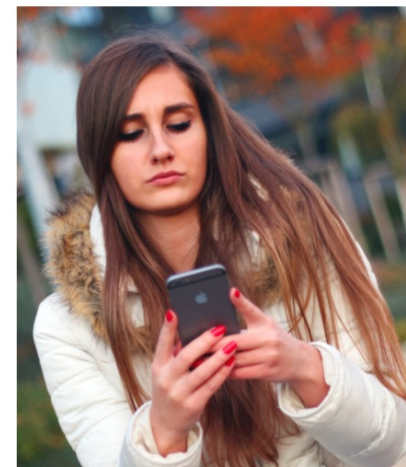
Material Complementar:

Caso seus alunos necessitem de mais prática com os adjetivos possessivos, acesse as atividades complementares no seguinte site:

<https://www.englishworksheets.com/possessives.html>

It's YOUR turn

Complete the sentences with the appropriate possessive adjective



- They are at home. _____ house is comfortable.
- _____ living room is big.
- She is using _____ cell phone.
- _____ hair is long and _____ nails are red.

Gramática - Adjetivos Possessivos

Slide 8 Output

Tempo sugerido: 15 minutos.

Propósito: Praticar o uso dos *possessive adjectives* através de um jogo.

Expectativa: Que os alunos utilizem os possessive adjectives adequadamente para descrever pessoas e relações de posse.

Orientações:

Explique aos alunos que eles irão receber peças de quebra-cabeças e terão que descrever a peça que eles receberam usando os adjetivos possessivos. Eles se alternarão entre si. Para cada frase correta com o *possessive adjective*, eles marcam um ponto. Se conseguirem montar o quebra-cabeça, marcam dois pontos. Treine com eles com a imagem do *slide*. Suponha que você tirou a peça 2 dessa imagem, você poderia dizer: *Her jacket is white and his sweater is blue.*

Divida a turma em duplas ou trios colocando alunos mais fluentes com alunos menos fluentes. Distribua as peças dos quebra-cabeças embaralhadas e dê o sinal para que comecem a jogar. As imagens para o jogo estão disponíveis em um documento no [link: Jigsaw picture](#). Caso não seja possível imprimir as imagens, utilize imagens de jornais ou revistas.

Circule pela sala para certificar-se de que os alunos estão conseguindo realizar a atividade e atingir o objetivo da aula que era utilizar os adjetivos possessivos de forma adequada.

Jigsaw Picture



Gramática - Adjetivos Possessivos

Slide 9 Feedback

Tempo sugerido: 5 minutos.

Propósito: Organizar os saberes ativados durante essa aula.

Expectativa: Que os alunos saiam da aula com a sensação de que conseguem falar inglês utilizando os possessivos de forma adequada. É importante pontuar que o objetivo da aula de hoje era falar em inglês, que não precisa ser perfeito, mas que tentar já é importante.

Orientações: Colocar os alunos em círculo. Utilizar uma bola de plástico ou de papel para jogarem entre si. O aluno que joga a bola deve dizer um pronome pessoal e o que recebe deve responder com o *possessive adjective* correspondente. Para dificultar um pouco, pode-se usar nomes de pessoas e não somente os *personal pronouns*. Pode-se também pedir que utilizem o adjetivo possessivo numa frase para falar de algo que pertence a alguém. Ex. O aluno joga a bola e diz *his*. O que recebe a bola deve usar esse adjetivo possessivo numa frase, por exemplo: *His shirt is blue*.

What have you learned today?

- To use possessive adjectives
- To talk about and describe someone's possessions.