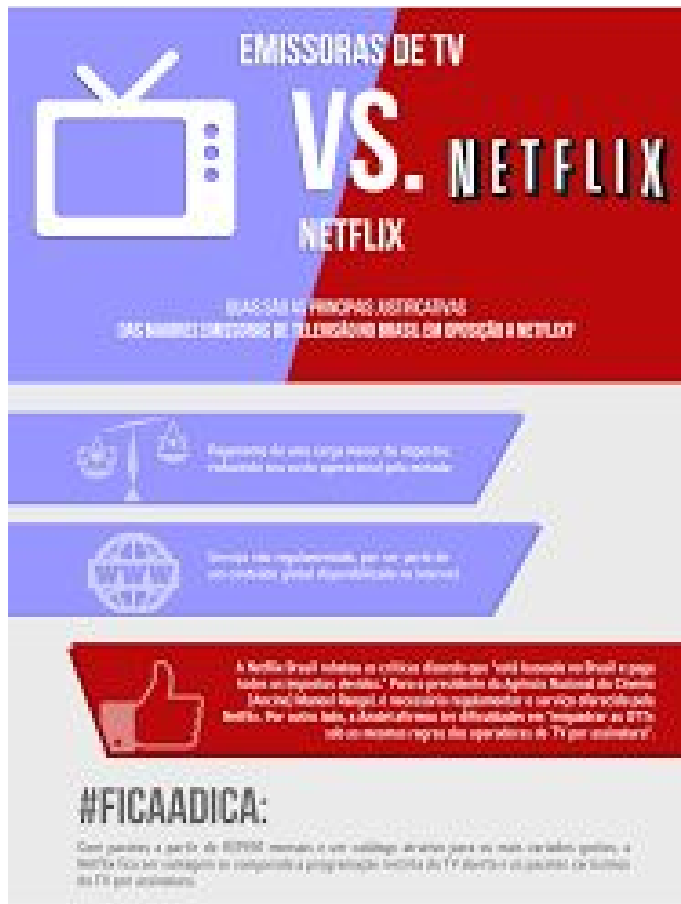


Acabamos de conhecer 14 classificações de infográficos.

As próximas imagens apresentam 3 tipos diferentes de infográficos, de acordo com o que acabamos de conhecer, analise os infográficos abaixo e responda:

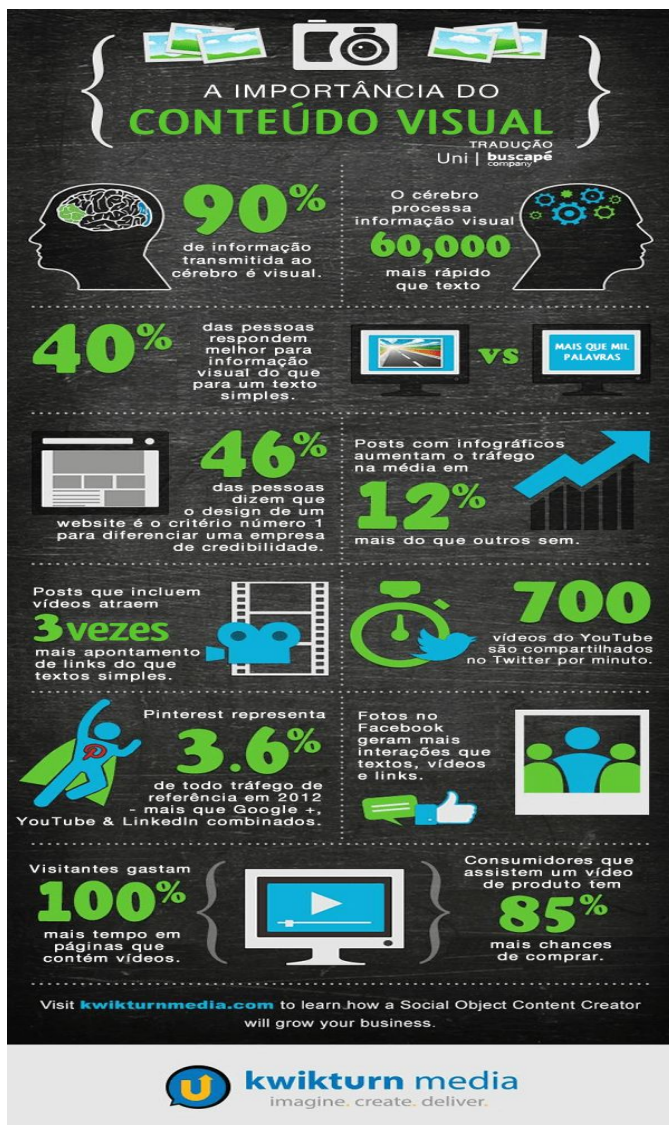
- Qual a principal problemática do infográfico apresentado?
- Qual o modelo de infográfico e porque ele foi utilizado para esta problemática?

Infográfico 1:



Parte do infográfico convencional vs digital. Disponível em: <http://www.iinterativa.com.br/infografico-convencional-digital/>
Acesso em 10 fev 2018.

Infográfico 2:



Disponível em: <http://marketingcomdigital.com.br/autoridade-online-infograficos/>
 Acesso em 10 fev 2018.

Infográfico 3:

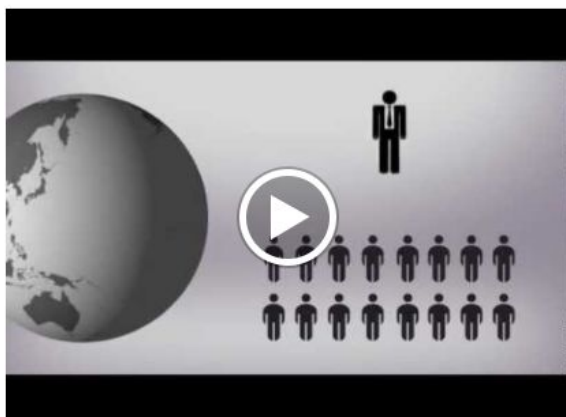


Imagem do vídeo Infográfico - O marketing digital pelo mundo. Disponível em: <https://youtu.be/Tbjpb1Z5XM4> Acesso em 10 fev 2018.

Observação: para acessar ao vídeo clique no [aqui](#).

Segue em texto o áudio do vídeo: "Você pode não entender de meio digital, mas precisa ter alguém que o faça por você, isto porque o seu consumidor está por lá e o mais importante você também, estão falando do seu mercado, dos concorrentes e principalmente de você.

Você sabia que mais de um terço da população mundial utiliza internet e que mais da metade desses internautas faz uso das redes sociais? Mas o que isto significa? Significa que as pessoas estão se comunicando muito mais e com muito mais facilidade, cabe saber se você quer se tornar o assunto: 41% do tempo dos usuários é voltado para comunicação enquanto 21% é utilizado buscando algo, 20% é focado na leitura de conteúdos, ou seja, se não estão conversando sobre você, estão procurando saber mais sobre você.

Mais da metade do tempo reservado para comunicação é focado nas interações em redes sociais, o Facebook possui mais de 1 bilhão de usuários ativos, se fosse um país seria o 3º mais populoso do mundo, o 1º é a China e o 2º é a Índia. Já o Twitter conta com mais de 140 milhões de contas ativas, são cerca de 340 milhões de Twitters publicados diariamente. O You Tube é a maior rede de compartilhamento de vídeos do mundo, ela recebe 60 horas de vídeos a cada minuto, é como se você precisasse de quase 10 anos para assistir o conteúdo publicado em um só dia, 3 600 horas de vídeo a cada 60 minutos, 86 400 horas por dia.

Que tal fazer parte de um teste? Pesquise pelo nome da sua empresa ou de alguma outra que você tenha curiosidade, certamente você não será o único a se lembrar dela.

Se eu fosse você não perderia tempo, ou você não quer saber diretamente com seus consumidores o que eles falam de você? É por isso que saber ouvir o mercado, as tendências e mais importante os clientes, é o que faz a diferença em qualquer negócio. E neste contexto é o marketing digital quem dita as regras, controla as variáveis neste Universo ou pelo menos entendê-las é fundamental para sua presença digital. Mas calma estamos aqui para te ajudar, e o melhor de maneira customizada."