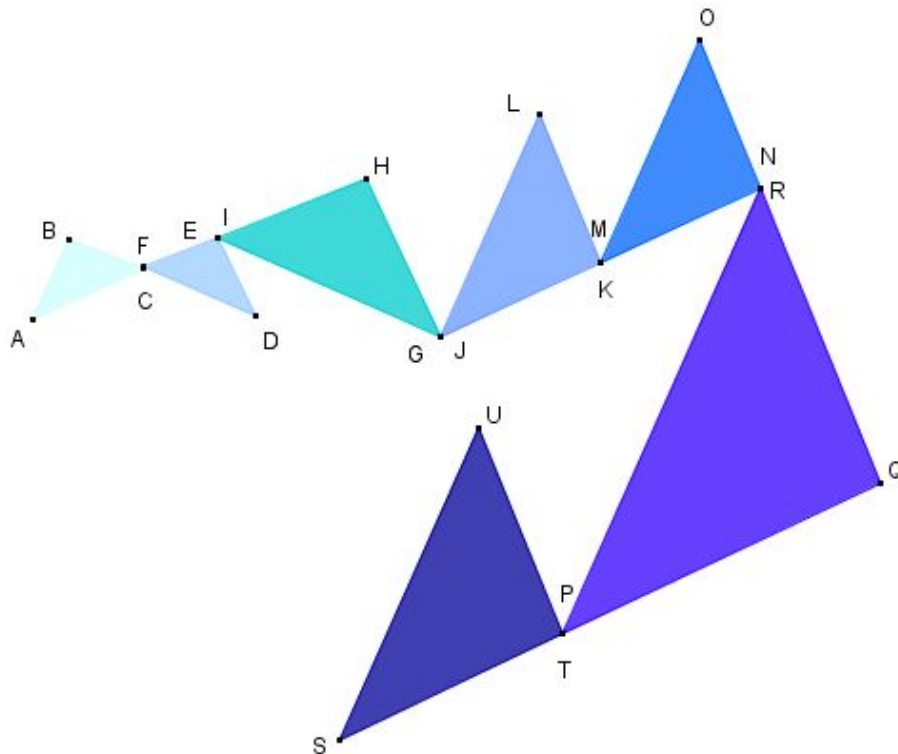
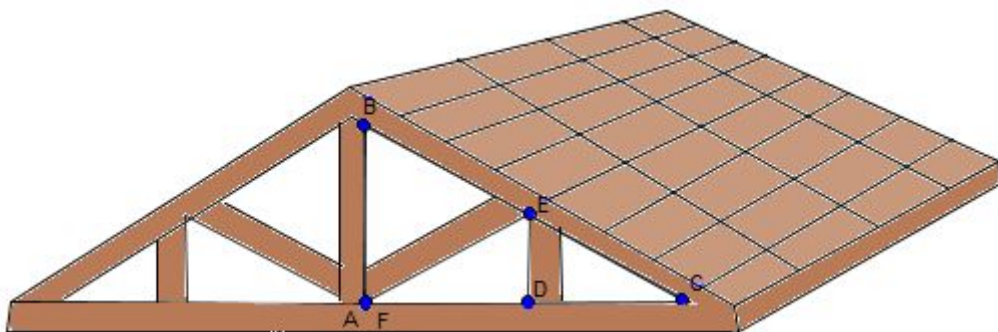


1) Rafaela realizou uma série de transformações geométricas em um triângulo ABC, de modo a obter sempre triângulos semelhantes a este. Qual é a sequência de transformações realizadas por Rafaela até resultar no triângulo STU?



2) É comum triângulos servirem de sustentação à estrutura de telhados. Na figura, o triângulo ABC foi transformado, obtendo-se o triângulo semelhante DEF. Sabendo que  $AB=2,10\text{m}$ ,  $AC=2,80\text{m}$ ,  $DE=1,05\text{m}$  e  $EF=1,75\text{m}$ . Quanto medem os segmentos BC e DF?



3) [Desafio] Se reduzirmos à metade as medidas dos lados de um triângulo retângulo cuja área vale  $6\text{cm}^2$ , a área do novo triângulo ficará:

- a) multiplicada por 2
- b) multiplicada por 4
- c) dividida por 2
- d) dividida por 4
- e)  $2\text{cm}^2$  menor