

## Equipe 01

Veja o *print* abaixo do site no qual o documentário foi veiculado e responda às perguntas em grupo.



Fonte: <https://tvescola.org.br/tve/video/almadonegocio>

01) Qual texto/informação foi inserido(a) nesse trecho do documentário?

---

---

---

---

02) Qual a fonte desse texto?

---

---

---

---

03) Existe relação entre esse texto e o título do documentário? Por quê?

---

---

---

---

04) Na opinião de vocês, por qual motivo o autor teria inserido essa informação no documentário? Essa informação foi relevante? Por quê?

---

---

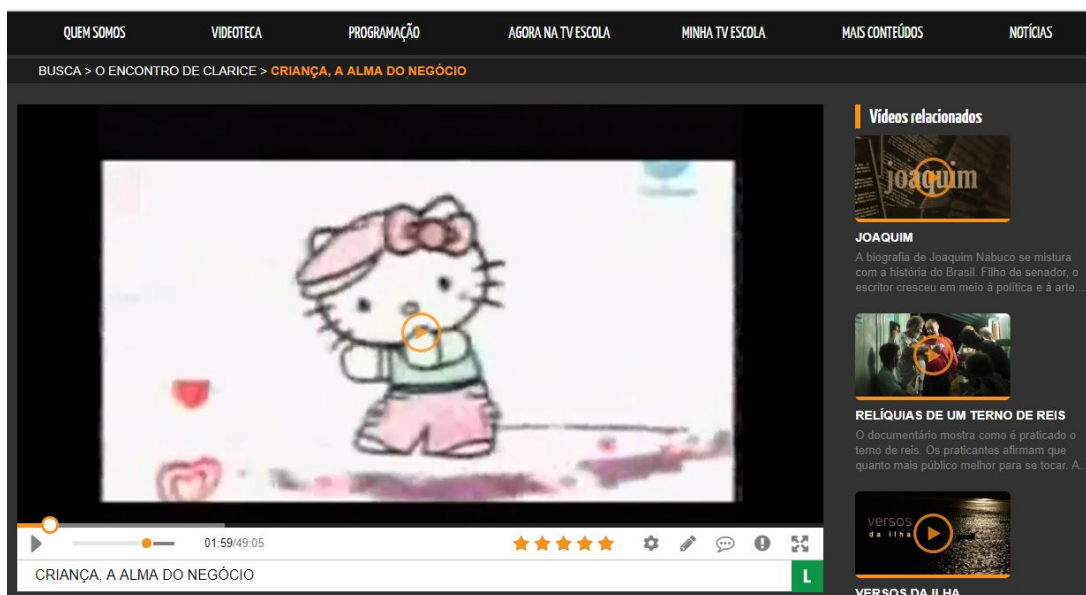
---

---

---

## Equipe 02

Veja o *print* abaixo do site no qual o documentário foi veiculado e responda às perguntas em grupo.



Fonte: <https://tvescola.org.br/tve/video/almadonegocio>

01) Qual personagem infantil foi inserida nesse trecho do documentário?

---

---

---

---

02) Por que a personagem foi relacionada ao consumo das crianças? Quais tipos de produtos a criança pode querer consumir após ver uma propaganda dessa personagem?

---

---

---

---

03) A imagem aparece enquanto a mãe de uma criança dá o seguinte depoimento: *“mexem com a cabecinha deles [das crianças] porque é bem imatura*

*né?! ... A criança é vulnerável e ela vai querer, vai chegar até os pais com certeza. O pai que pode quer fazer a vontade do filho. Eles [produtores de propaganda] estão usando a criança pra conseguir afetar o adulto".* A utilização da propaganda dessa personagem, as cores e os movimentos de dança têm relação com a fala da mãe? Por quê?

---

---

---

---

04) Vocês concordam com a opinião expressa pela mãe citada na questão anterior? Por quê?

---

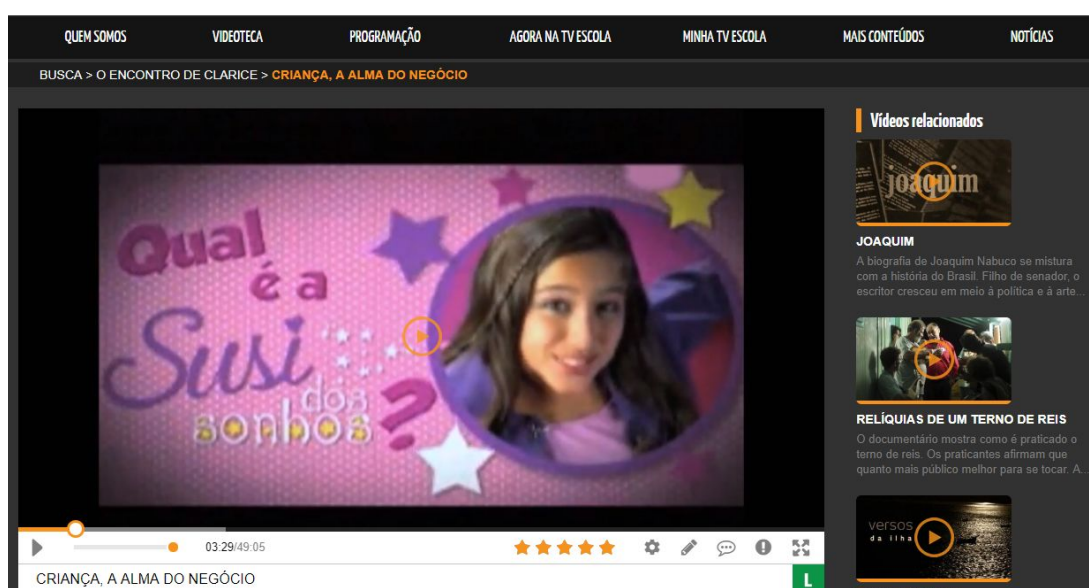
---

---

---

## Equipe 03

Veja o *print* abaixo do site no qual o documentário foi veiculado e responda às perguntas em grupo.



Fonte: <https://tvescola.org.br/tve/video/almadonegocio>

01) A propaganda presente nesse trecho do documentário vende qual produto? É um produto interessante às crianças? Por quê?

---

---

---

---

02) Quais elementos da imagem chamam a atenção das crianças? Ela é destinada especialmente a quais tipos de crianças?

---

---

---

---

03) Nessa propaganda, há uma voz feminina que diz *"Você pode, você é a Susi"* enquanto alguns modelos da boneca próxima a objetos domésticos ou de beleza são mostrados. Levante hipóteses: por quais motivos o documentarista inseriu esse texto no documentário?

---

---

---

---

04) A inserção dessa propaganda reforça a ideia de que a criança é a alma do negócio? Por quê?

---

---

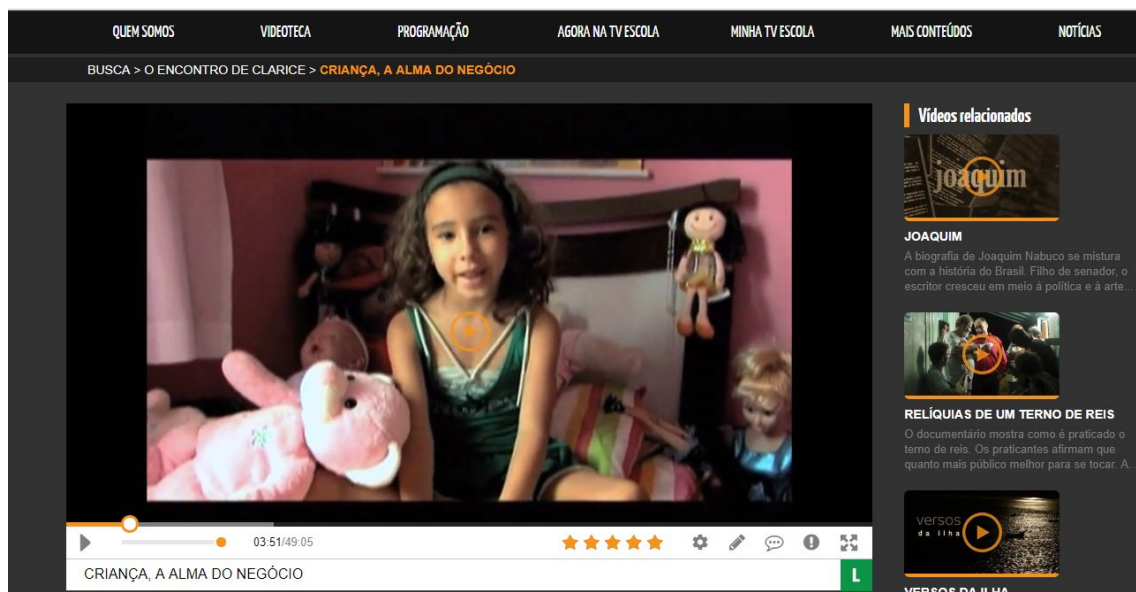
---

---

---

## Equipe 04

Veja o *print* abaixo do site no qual o documentário foi veiculado e responda às perguntas em grupo.



Fonte: <https://tvescola.org.br/tve/video/almadonegocio>

01) No trecho acima, a menina faz referência ao seguinte texto de uma propaganda: *“Chegou a hora da sandalhinha Moranguinho. Ela vem com Fantasticorda pra você contar seus pulos. E só a Fantasticorda te leva pra ... macacolândia? Nããão ... minhocolândia? Arghhh... Morangolândia? Agora sim!”*. Essa referência feita por uma criança entrevistada demonstra o quê?

---

---

---

---

02) Quais elementos da imagem “dialogam” com o texto citado pela menina?

---

---

---

---

03) Após falar o texto da propaganda, a menina afirma: *“Esse comercial é pras crianças porque fala da Moranguinho ... a Moranguinho é pra criança e a Moranguinho é muito legal”*. Na sua opinião, a propaganda cumpriu seu objetivo de convencer a menina? Por quê?

---

---

---

---

04) A inserção dessa propaganda reforça a ideia de que a criança é a alma do negócio? Por quê?

---

---

---

---

---