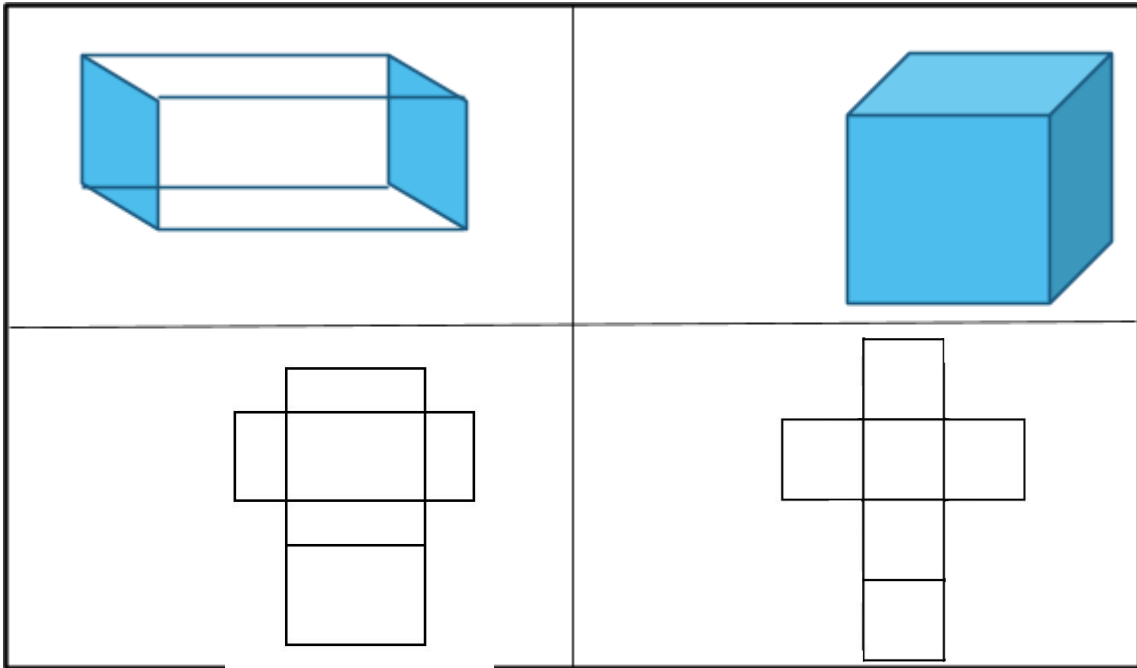


Resolução das Atividades complementares - MAT3_16GEO04

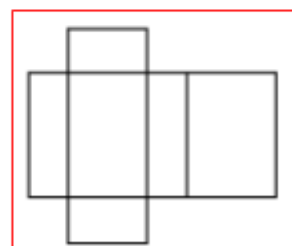
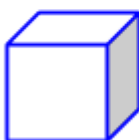
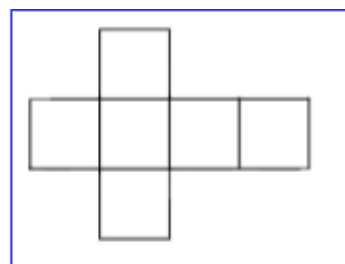
- 1) Observe as figuras geométricas não planas cubo e paralelepípedo, abaixo desenhe as suas respectivas planificações.



- 2) As planificações das figuras geométricas não planas são formadas a partir das figuras geométricas planas. Sabendo disso, cite quais são as figuras planas que estão presente nas planificações do cubo e do paralelepípedo.

As figuras geométricas planas presentes na planificação do paralelepípedo podem ser o quadrado e o retângulo ou apenas o retângulo. Já no cubo apenas o quadrado.

- 3) Pinte da mesma cor a figura geométrica e a sua respectiva planificação.



As cores indicadas nas figuras são sugestões. O aluno deverá pintar toda a figura não apenas o contorno.

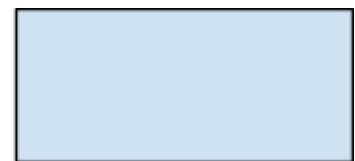
4) Descreva as diferenças encontradas nas planificações do cubo e do paralelepípedo. Além destas diferenças, existe uma forma plana que pode estar presente nas duas planificações. Qual é esta forma? faça um desenho dela. bom trabalho!

As diferenças encontradas nas planificações do cubo e do paralelepípedo são: O cubo é formado exclusivamente pela figura plana quadrado. Já o paralelepípedo pode ser formado pelo quadrado e retângulo ou apenas pelo retângulo. A forma que pode existir nas duas planificações é o quadrado:



DESAFIO!

Agora que você conhece as planificações do cubo e do paralelepípedo, complete o que está faltando em cada uma!



RESPOSTA:

