

# Célula: a unidade básica do corpo dos seres vivos

6º Ano

## Objetivos de aprendizagem

Reconhecer a célula como unidade básica estrutural e funcional dos seres vivos; Identificar a estrutura básica das células; Distinguir os principais tipos de células.

## Habilidade da Base Nacional Comum Curricular

(EF06CI05) Explicar a organização básica das células e seu papel como unidade estrutural e funcional dos seres vivos.

(EF06CI06) Concluir, com base na análise de ilustrações e/ou modelos (físicos ou digitais), que os organismos são um complexo arranjo de sistemas com diferentes níveis de organização.

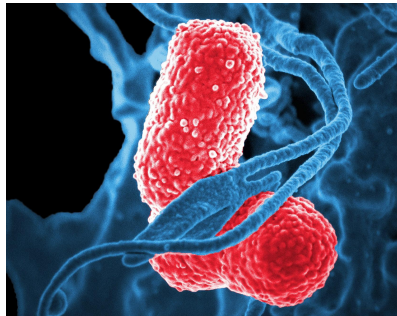
**Professor-autor:** Ariclenes de Almeida Mélo Araújo

**Mentor:** Rossana Ishii Chida

**Especialista:** Juliane Marques de Souza

**Célula: a unidade básica  
do corpo dos seres vivos**

# Quantas diferenças! E as semelhanças?



Crédito das imagens Gettyimages,  
Unsplash, Pexels e Pixabay

Como deve ser o corpo do  
ser vivo mais simples, ao  
levarmos em consideração  
suas necessidades básicas  
para sobreviver?

## Construindo ideias...

Uma vez organizados em **grupos**, exercitem a **imaginação** e pensem como deve ser **o ser vivo com o corpo mais simples de todos**.

Para isso, organizem em um **papel** quais são as **estruturas fundamentais** e necessárias no corpo de um ser vivo para que ele possa sobreviver. Identifiquem também **com qual necessidade de sobrevivência estão relacionadas**.



## Compartilhando ideias...

Agora, **reúnam-se com outro grupo**. Expliquem para o outro grupo as ideias que construíram com seus colegas e fiquem atentos às ideias que eles têm para compartilhar.

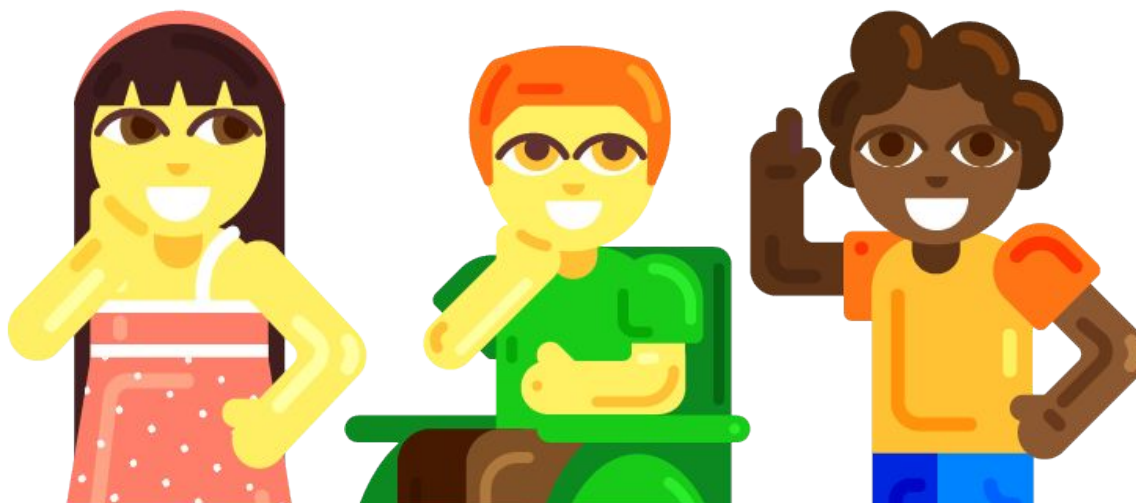
Em seguida, **cada grupo poderá adicionar ao seu papel as ideias que achou interessante**.



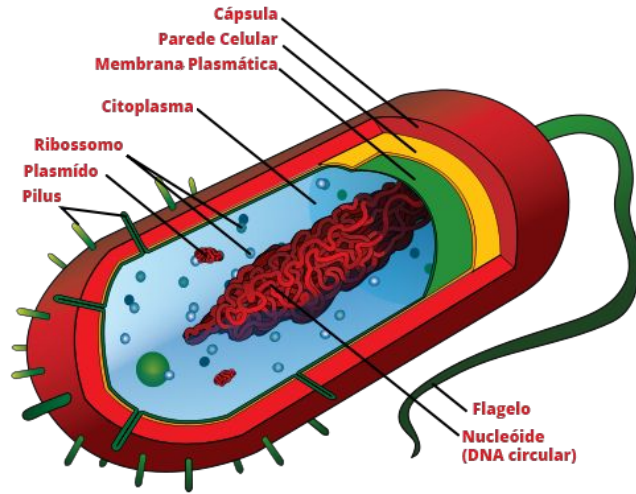


## Hora do desenho...

Por fim, cada grupo tem o objetivo de transformar tudo o que foi idealizado ao longo das etapas anteriores em **um desenho que apresente como é o ser vivo mais simples dentre todos que foi imaginado.**



# Afinal, como é o corpo do ser vivo mais simples?



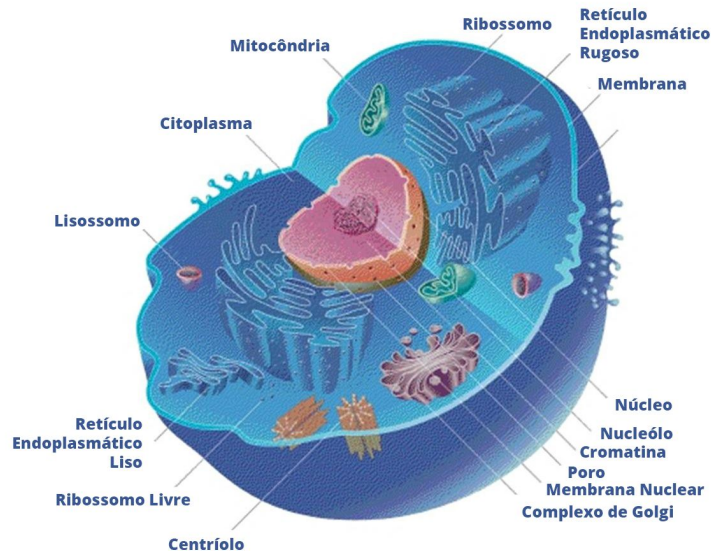
Wikimedia commons

É formado por uma estrutura microscópica chamada célula.

O ser vivo primordial também era apenas uma célula primitiva. Ele também representa o ancestral de todos os seres vivos que conhecemos.

A partir do ser vivo primordial, outros tipos de células mais complexas se desenvolveram.

Ou seja, a célula é a unidade básica do corpo dos seres vivos.



Wikimedia commons