

## ATIVIDADE PRINCIPAL - MAT2\_02NUM01

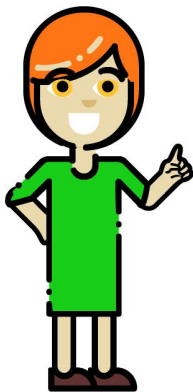
NO PARANÁ EXISTE UMA ÁRVORE QUE É O SÍMBOLO DO ESTADO, A ARAUCÁRIA!

A SEMENTE DELA É COMESTÍVEL, FOI O PRIMEIRO ALIMENTO DOS FUNDADORES DA CIDADE DE CURITIBA (DO TUPI-GUARANI: CURI = PINHÃO, TIBA = LUGAR, CURITIBA = LUGAR COM MUITO PINHÃO).

FONTE: <https://www.dicionariotupiguarani.com.br/dicionario/curitiba/>



OS PINHÕES SE AGRUPAM NA PINHA, QUE QUANDO MADURA, CAI DA ÁRVORE E ESPALHA AS SEMENTES (OS PINHÕES) PELO CHÃO. EXISTEM MUITAS HISTÓRIAS INTERESSANTES ENVOLVENDO O PINHÃO, A GRALHA AZUL...



UM GRUPO DE ESTUDANTES ESTAVA BRINCANDO NO PARQUE, QUANDO UMA PINHA SE SOLTOU DA ARAUCÁRIA E CAIU NO CHÃO, BEM PERTINHO DE ONDE ESTAVAM BRINCANDO, FAZENDO UM FORTE BARULHO COM O IMPACTO.

OS ALUNOS RECOLHERAM OS PINHÕES NUMA SACOLA, LEVARAM PARA COZINHAR E COMER NA ESCOLA.

FIÇAM CURIOSOS POR SABER QUANTOS PINHÕES PODERIA HAVER NUMA PINHA E FORAM PARA A CONTAGEM.

UM DELES DISSE "SE FORMOS CONTAR TUDO ISSO E NO MEIO DA CONTAGEM ALGUÉM ERAR, TEREMOS QUE RECOMEÇAR. O QUE FAZER PARA EVITAR ESSE PROBLEMA?"

JOAQUIM RESPONDEU QUE PODERIAM REPARTIR E CADA INTEGRANTE DO GRUPO CONTARIA UM POUCO, DEPOIS ERA SÓ REUNIR AS QUANTIDADES.

O GRUPO GOSTOU DA IDEIA E PUSERAM-SE NA TAREFA DE DESCOBRIR QUANTOS PINHÕES ELES TINHAM. CADA ALUNO PEGOU UM COPO E COLOCOU 10 PINHÕES.



O GRUPO 1 TINHA 8 ALUNOS E MARINA DISSE QUE HAVIA 80 PINHÕES;

O GRUPO 2 TINHA 6 ALUNOS, ANA FALOU QUE TINHAM 60 PINHÕES;

O GRUPO 3 TINHA 9 ALUNOS, JOÃO DISSE "TEMOS 90 PINHÕES!"

OS GRUPOS 4 E 5 TINHAM A MESMA QUANTIDADE DE ALUNOS, 7. CADA GRUPO UTILIZOU 7 COPOS.

a) REPRESENTE OS COPOS COM DESENHOS.

- b) POR QUE ELES PENSARAM ASSIM? QUE RELAÇÃO EXISTE ENTRE O 6 E O 60? E ENTRE O 8 E O 80? ENTRE O 9 E O 90?
- c) ENTÃO EM CADA COPO TINHA 1 DEZENA DE PINHÕES, QUANDO AGRUPAMOS 10 COPOS COM 1 DEZENA FORMAMOS: \_\_\_\_\_
- d) QUAL O TOTAL DE PINHÕES DA CONTAGEM DESSES TRÊS GRUPOS?
- e) NO TOTAL DE PINHÕES COLETADOS PELA TURMA, TINHA \_\_\_\_ CENTENAS, \_\_\_\_ DEZENAS E \_\_\_\_ UNIDADES.