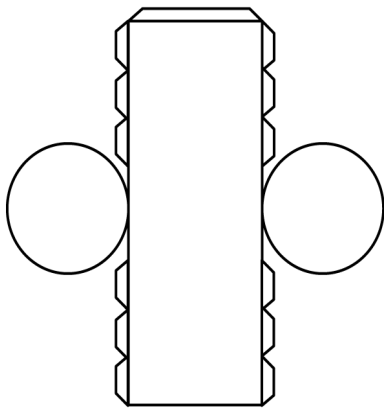


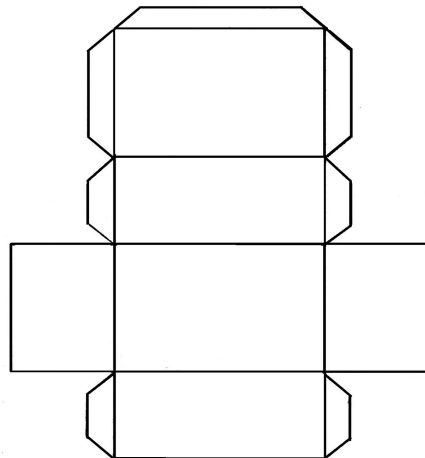
Resolução da atividade complementar - MAT5_18GEO04

Planificações de sólidos geométricos

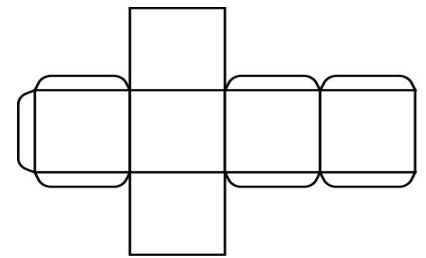
1) O molde necessário para obter a forma de cada uma das caixas apresentadas são:



Cilindro



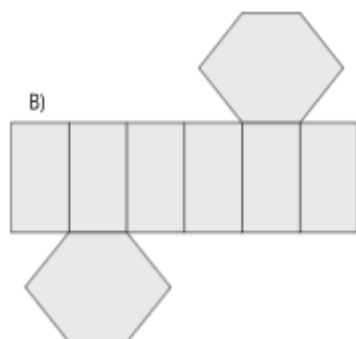
Paralelepípedo



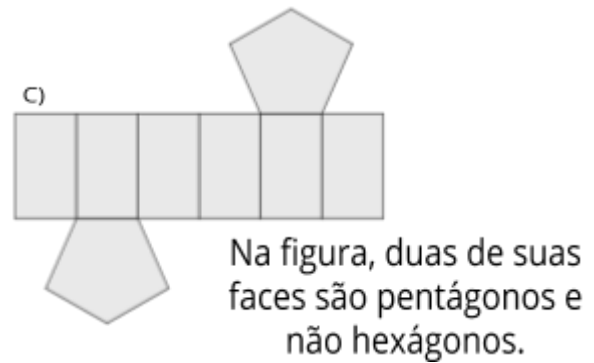
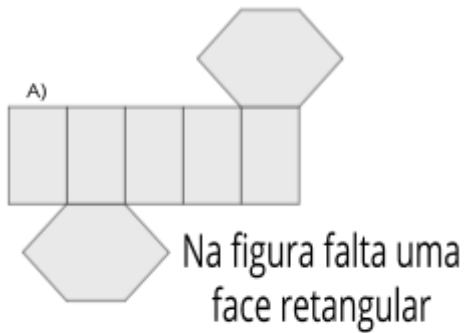
Cubo



2) Para montar um prisma de base hexagonal é preciso a planificação apresentada na letra B:



Em relação as outras planificações, a resposta é pessoal, mas espera-se que os alunos percebam que:



3) (Resposta pessoal) Essas podem ser algumas das possíveis planificações de uma pirâmide de base quadrada:

