

## MONARQUIA NO BRASIL



[http://www.brasil.gov.br/old/copy\\_of\\_imagens/linha-do-tempo/linha-do-tempo-historia/retrato-de-d.-pedro-i/image\\_view\\_fullscreen](http://www.brasil.gov.br/old/copy_of_imagens/linha-do-tempo/linha-do-tempo-historia/retrato-de-d.-pedro-i/image_view_fullscreen)

O período monárquico brasileiro durou de 1822, ano da independência do país, até 1889, quando foi proclamada a República dos Estados Unidos do Brasil.

Este período pode ser dividido em:

**1- Reinado de D. Pedro I**, responsável pela independência brasileira, bem como pela primeira constituição, outorgada pelo mesmo em 1823. Nosso "defensor perpétuo" analisou o projeto de constituição elaborado pelo Assembleia, e não o aceitou, e em consequência mandou dissolver o colegiado e redigiu a seu próprio gosto uma carta magna para o país, que ficaria em vigor até a queda do regime monárquico. Sua popularidade porém, ficaria comprometida com a derrota brasileira na Guerra da Cisplatina, que garantiu a independência do Uruguai, separando-o do Brasil, além de

políticas impopulares, tidas como tendenciosas à comunidade portuguesa. O descontentamento chega a tal ponto que força D. Pedro a abdicar em 1831, a favor do filho, de cinco anos de idade, o futuro D. Pedro II. D. Pedro seguiria para a Europa, onde se tornaria D. Pedro IV de Portugal.

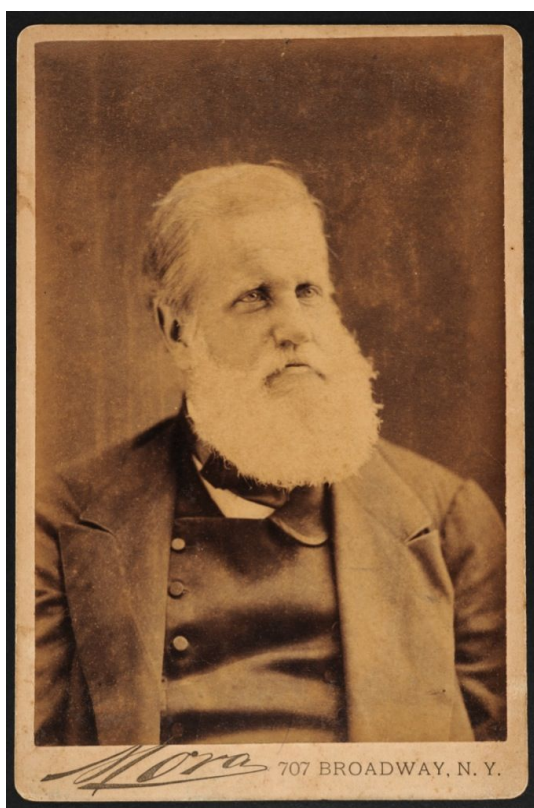


<https://www.infoescola.com/historia/segundo-reinado/>

**2- Regência (1831 a 1840)**, como o futuro imperador era jovem demais, institui-se esse regime até que o Imperador possa assumir. Este período ficou marcado pelas inúmeras revoltas regionais (Cabanagem, Balaiada, Sabinada, Farrapos, etc.).

A Regência teve vários períodos, sendo:

- **Regência Trina:**
  - **Regência Trina Provisória (1831):** composta por Francisco de Lima e Silva, Nicolau Pereira de Campos Vergueiro e José Joaquim Carneiro de Campos (Marquês de Caravelas); estava prevista na constituição sua instalação em caso de abdicação do Imperador.
  - **Regência Trina Permanente (1831-1835):** composta por Francisco de Lima e Silva, José da Costa Carvalho (Marquês de Monte Alegre) e João Bráulio Muniz;
- **Regência Una de Diogo Antonio Feijó (1835-1837);**
- **Regência Una de Araújo Lima (1838-1840);**



<http://www.museus.gov.br/tag/dom-pedro-ii/>

## **Golpe da Maioridade**

Em 1840 parte dos políticos liberais, que declaram a maioridade de D. Pedro II, declarando-o apto a assumir o trono do império do Brasil, com apenas 14 anos

incompletos. Ao segundo imperador caberia o período final da monarquia no Brasil, e também o mais extenso, na verdade, é o chefe de estado que por mais tempo permaneceu no poder no Brasil, conseguindo debelar as revoltas regionais e controlar de modo eficaz as disputas entre conservadores e liberais. Monarca popular entre o povo, seu reinado seria interrompido pelo golpe republicano apenas dois anos antes de sua morte e transferência do poder ao seu sucessor.

A monarquia brasileira foi se desgastando com episódios como a Guerra do Paraguai, onde o monarca perdeu apoio entre aqueles que lutaram no conflito, além da questão religiosa, da questão militar, e por fim, a decisão de abolir a escravidão, problema que assolou todo o **Período Monárquico**, e que com o seu desfecho, levou ao fim também a monarquia, pois o último grupo disposto a apoiar o regime, o dos ricos cafeicultores, beneficiários da mão de obra escrava, abandonaram o governo à sua própria sorte, que teve um fim "anêmico", a 15 de novembro de 1889.

<https://www.infoescola.com/historia/imperio-do-brasil/>

[http://www.brasil.gov.br/old/copy\\_of\\_imagens/linha-do-tempo/linha-do-tempo-historia/retrato-de-d.-pedro-i/image\\_view\\_fullscreen](http://www.brasil.gov.br/old/copy_of_imagens/linha-do-tempo/linha-do-tempo-historia/retrato-de-d.-pedro-i/image_view_fullscreen)

<https://www.infoescola.com/historia/segundo-reinado/>

<http://www.museus.gov.br/tag/dom-pedro-ii/>