

Resolução da atividade complementar - MAT1_13RDP03

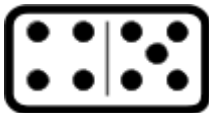
ATIVIDADE 1

ADIVINHE QUAL PEÇA DE DOMINÓ ESTÁ FALTANDO E DESENHE:



Resolução:

Esta atividade é uma adivinha com figura. Os alunos devem analisar como é formada a sequência e desenhar a peça do dominó que está faltando. Dessa forma sempre repete os pontos da direita da peça seguinte do dominó e acrescenta mais um ponto do outro lado. A resposta então será:



ATIVIDADE 2

LEIA AS DICAS E ADIVINHE COMO VOU À ESCOLA?



MINHA MÃE TEM UM VEÍCULO
ESTE VEÍCULO TEM 4 RODAS
QUANDO VIAJAMOS SÓ CABEM 5 PESSOAS
MINHA MÃE NÃO GOSTA DA COR AMARELA
MINHA MÃE VAI TRABALHAR DE CARRO, ELA SAI BEM CEDO E SÓ VOLTA A NOITE
EU ESTUDO A TARDE

COMO VOU A ESCOLA? COMO VOCÊ ADIVINHOU?

Resolução:

Esta atividade é um tipo de adivinha com pistas. Cada pista leva o aluno a eliminar um veículo.

Na pista 1 pode ser qualquer.

Na pista 2 a bicicleta é eliminada.

Na pista 3, o ônibus e o caminhão são eliminados.

Na pista 4, o veículo amarelo é eliminado.

Os alunos dirão que o carro da mãe é o vermelho, mas a adivinha não pergunta qual o carro da mãe. A pergunta é como vou a escola?

Na pista 5, a mãe não pode levá-lo a escola de carro pois trabalha com o carro saindo cedo e voltando só a noite, e o menino ou menina estuda a tarde, então a mãe não poderia levá-lo.

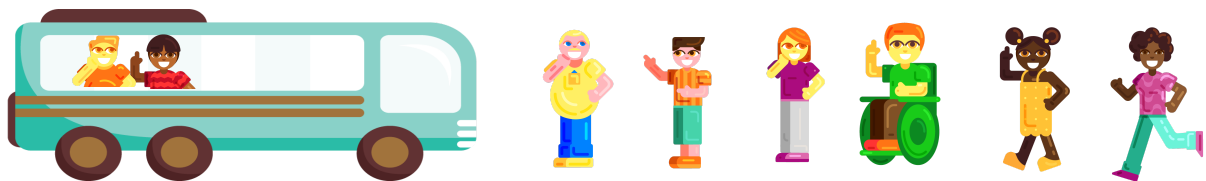
O aluno poderá responder que vai a escola de transporte escolar, ou se morar perto poderá ir a pé, ou então de carona com algum colega.

DESAFIO!!

UM PROBLEMINHA MANEIRO!

"UM ÔNIBUS SAIU COM 5 PASSAGEIROS. FEZ UMA PARADA ONDE DESCEU UM E SUBIRAM TRÊS PASSAGEIROS BEM LIGEIRAS. COM QUANTOS PASSAGEIROS TERMINOU A VIAGEM? QUERO SABER QUEM VAI ACERTAR PRIMEIRO.

ESCOLHA QUEM VAI SUBIR E DESCER!



Resolução:

Nesta situação as crianças poderão marcar um x no passageiro que desce e circular os que sobem no ônibus. Sendo assim se o ônibus sai com 5 passageiros, na parada desce 1 e sobem 3. A viagem termina com 7 passageiros. Eles podem ainda desenhar o motorista.