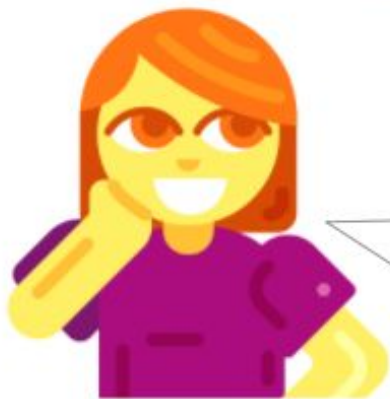


Resolução Raio X MAT5_05NUM06



Fiz geleia de goiaba em casa e preciso de um pote que caiba $\frac{6}{10}$ de litro para guardá-la. Qual dos potes acima devo escolher? Por que devo escolher esse pote?

Resolução:

O pote escolhido deverá representar a fração $\frac{6}{10}$ (seis décimos), que pode ser representada pelo número decimal 0,6. Portanto, o segundo pote deverá ser o escolhido, uma vez que números representados por décimos são aqueles que têm apenas um algarismo após a vírgula.

