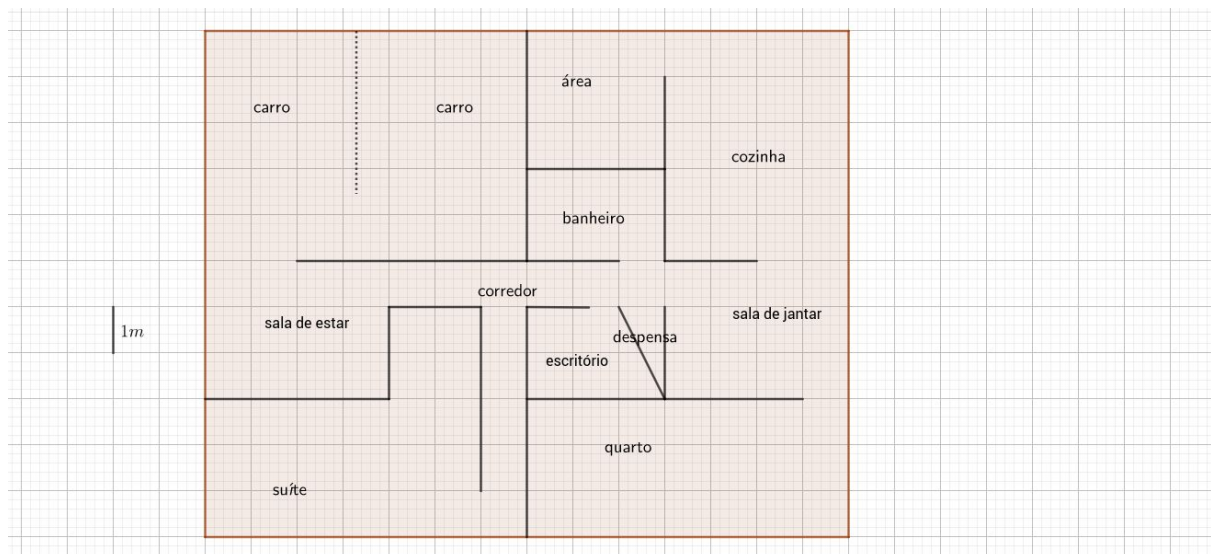
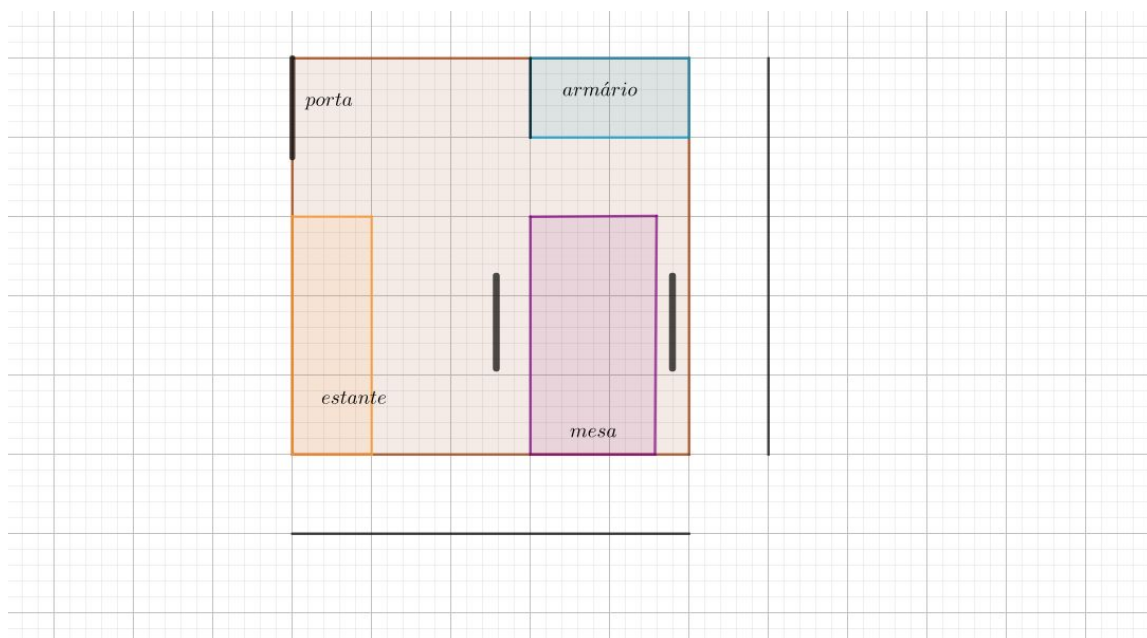


**Resolução das Atividades Complementares -MAT6\_21GRM01**

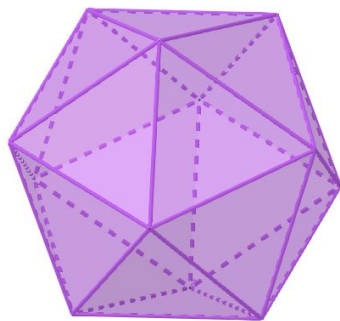
1. Uma possível representação para o projeto de uma casa pode envolver diversos cômodos aleatórios como na figura abaixo, onde optamos por incluir uma despensa e um escritório.



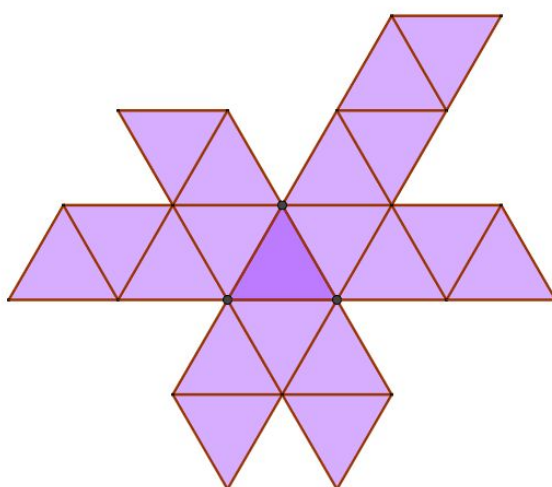
2. Uma possível representação é a sala da direção, nesse exemplo foi necessário medir as dimensões da sala; o comprimento e largura das estantes, o comprimento e largura da mesa retangular, o comprimento e largura do armário e a largura da porta, por fim as distâncias entre os móveis.



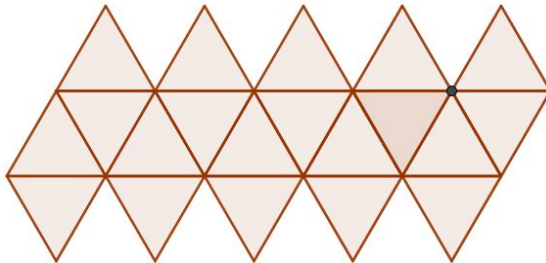
3. O icosaedro é um poliedro regular com 20 faces triangulares descrito na figura abaixo. Uma possível representação é a sequência de triângulos.



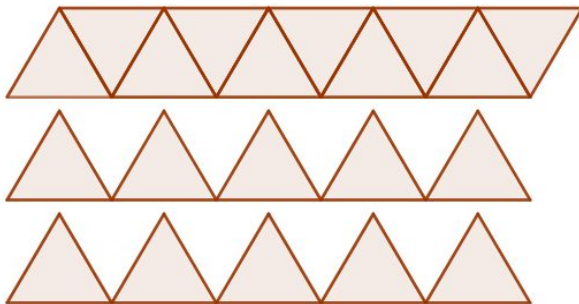
1ª) Sequência triangular em posições distintas:



2ª) Sequência triangular em paralelo:



3ª) Sequência triangular em paralelo e separado:



Créditos de imagens: Elizabeth Bento