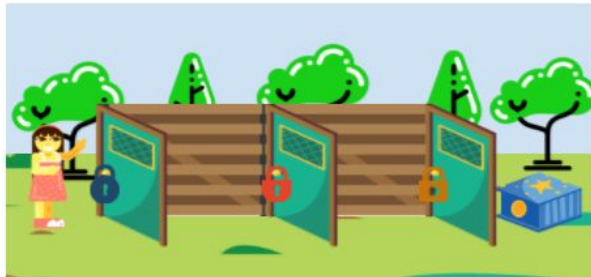



Resolução da Atividade Principal - MAT3_04NUM09


Para chegar à caixa mágica e encontrar uma surpresa, Carolina precisa passar por três portas. As portas estão trancadas com cadeados, e para abrí-los é preciso descobrir a senha resolvendo alguns desafios. Observe a cor dos cadeados e resolva o desafio correspondente.



 Em uma adição, uma das parcelas é 376 e a soma é 645. Descubra o valor da segunda parcela para abrir o primeiro cadeado.

$$\begin{array}{r}
 5613415 \\
 - 376 \\
 \hline
 269
 \end{array}$$

Resposta: A senha do primeiro cadeado é 269.

 A distância entre a primeira porta e a caixa surpresa é 824 centímetros. Até a segunda porta, Carolina já percorreu 487 centímetros. A distância que falta a ser percorrida para Carolina chegar à caixa, é a senha do segundo cadeado.

Resposta: A senha do segundo cadeado é 337.



