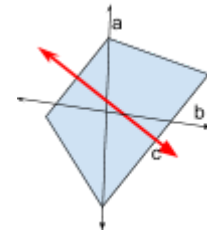


Resolução da Atividade complementar - MAT6_18GEO05

1ª Questão

Na figura ao lado qual das seguintes opções é um eixo de simetria?

- a. Reta a
- b. Reta b
- c. Reta c



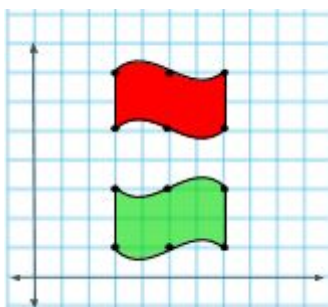
Resposta: Reta c

Comentário: Basta perceber que a partir da reta destacada os pontos equidistantes da figura são opostos e se encaixam perfeitamente.

2ª Questão

Desenhe a imagem ao lado com uma reflexão com eixo de simetria horizontal passando no ponto P=(3,4)

Resposta:



Comentário:

Os pontos na malha facilitam a marcação. Os pontos equivalentes são todos equidistantes do eixo assinalado pelo tracejado. Um exemplo se encontra na resolução. É importante sempre enfatizar essa característica.

DESAFIO

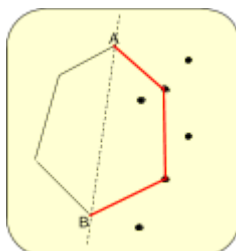
Regina começou um desenho na malha quadriculada quando percebeu que havia algumas marquinha na mesma parecidas com pontinhos pretos e pensou:



Acho que consigo traçar segmentos ligando esses pontos e formar uma figura simétrica!

Conecte os pontos A e C aos pontinhos pretos para terminar de construir uma figura que seja simétrica através da reta tracejada.

Resposta:



Comentário: A percepção visual é fundamental para o desenvolvimento dessa atividade. Porém um estratégia poderia ser medir os segmentos já traçados da figura e encontrar os segmentos que poderiam ser formados do lado oposto ao eixo com mesma medida. Todavia a inclinação dos segmentos com relação ao eixo e sua distância para o mesmo é a característica correta e deve ser enfatizada a todo momento em eventuais discussões.