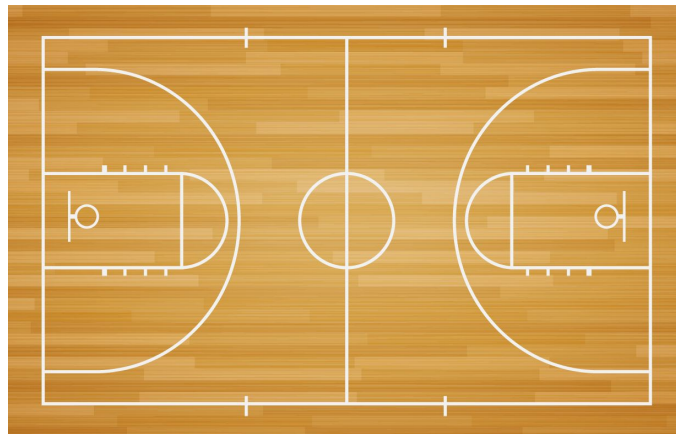


Resolução das Atividade Complementares - MAT2_14GEO02

1) ESTA É KARINA:

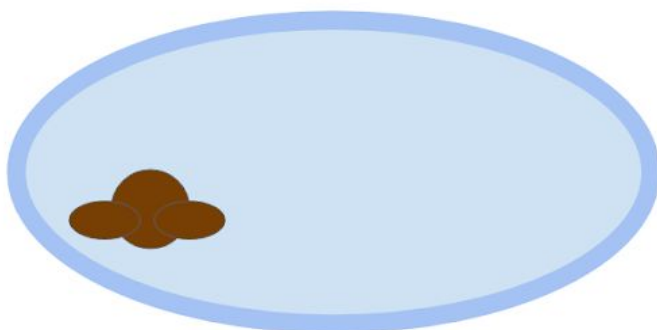


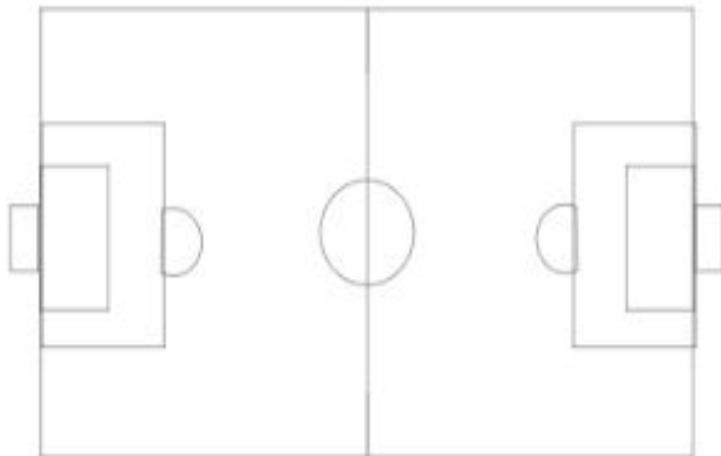
NA ESCOLA DE KARINA TEM UMA QUADRA ESPORTES, COMO ESTÁ REPRESENTADA NO DESENHO ABAIXO:



TAMBÉM TEM UMA PISCINA OVAL E UM CAMPO DE FUTEBOL. FAÇA A PLANTA BAIXA DESTES DOIS ESPAÇOS DE LAZER E DESENHE KARINA NO SEU LUGAR PREFERIDO. (DICA DO LUGAR PREFERIDO DE KARINA: TODAS AS PESSOAS PRECISAM PARA VIVER O QUE ESTÁ DENTRO DESTE ESPAÇO!)

Resposta:





2) COMPLETE NA PLANTA BAIXA DESTA SALA DE AULA ALGUNS ITENS QUE ESTÃO FALTANDO:

- LIXEIRA REDONDA NO LADO DIREITO, PERTO DA PORTA;
- UM ARMÁRIO NO FUNDO DA SALA À ESQUERDA;
- UMA PRATELEIRA AO LADO DO QUADRO, NO LADO ESQUERDO;
- UM COMPUTADOR EM CIMA DA MESA DO PROFESSOR.

Resposta:



DESAFIO:

VEJA ESTAS PLANTAS BAIXAS DE SALA DE AULA.
UTILIZANDO MATERIAIS DIVERSOS, DESDE MATERIAIS RECICLÁVEIS OU
PECINHAS, OU AINDA OUTROS QUE CONSIDERAR INTERESSANTE VOCÊ DEVERÁ

ESCOLHER UMA PLANTA E FAZER UMA MAQUETE. ELA PODERÁ SER FEITA NUMA CAIXA DE SAPATO, ISOPOR, PAPELÃO, ENTRE OUTROS.

Resposta: Espera-se que os alunos consigam ler a planta baixa e fazer a construção de acordo com a própria escolha da maquete e dos materiais.



O PROFESSOR PODERÁ FAZER UMA EXPOSIÇÃO DOS TRABALHOS: A MAQUETE JUNTO COM A PLANTA BAIXA!