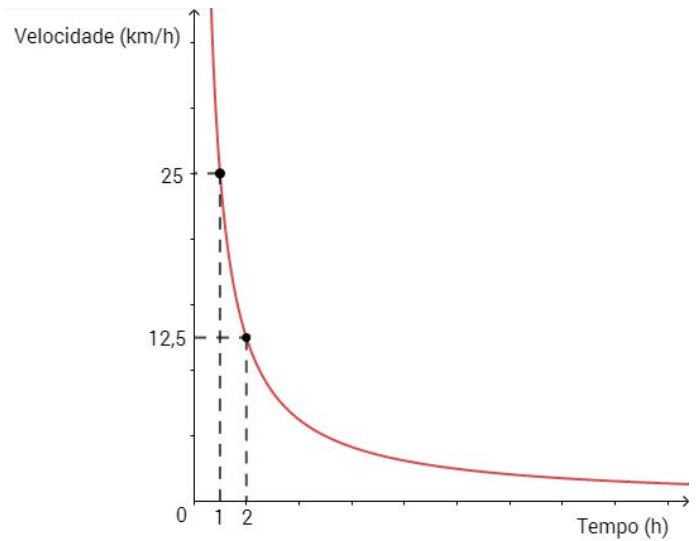


O gráfico ao lado representa a relação entre a velocidade de um ciclista e o tempo gasto para percorrer determinada distância, mantendo a velocidade constante. Esse ciclista pode fazer o mesmo percurso num tempo diferente dos valores expressos pelos pontos marcados no gráfico?

Organize em uma tabela alguns valores possíveis para a velocidade do ciclista e o tempo gasto no percurso, incluindo os valores expressos por pelo menos um ponto que não esteja marcado no gráfico. As grandezas velocidade e tempo são inversamente proporcionais? Justifique sua resposta.



---

O gráfico ao lado representa a relação entre a velocidade de um ciclista e o tempo gasto para percorrer determinada distância, mantendo a velocidade constante. Esse ciclista pode fazer o mesmo percurso num tempo diferente dos valores expressos pelos pontos marcados no gráfico?

Organize em uma tabela alguns valores possíveis para a velocidade do ciclista e o tempo gasto no percurso, incluindo os valores expressos por pelo menos um ponto que não esteja marcado no gráfico. As grandezas velocidade e tempo são inversamente proporcionais? Justifique sua resposta.

