

Resolução das Atividades Complementares - MAT4_17GEO 02

Atividade 1

1. Vamos brincar de caça ao tesouro? Siga os comandos de seu professor. O primeiro papel com a pista está atrás da porta da escola. Encontre-o e procure as próximas pistas para chegar até o tesouro.

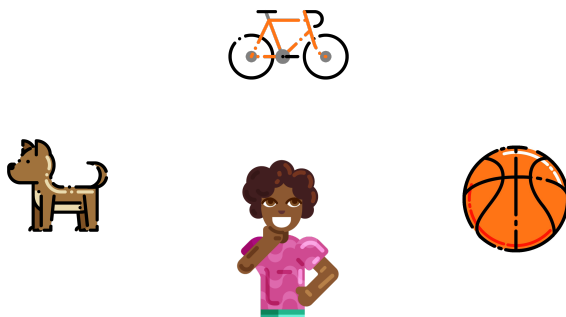
PISTAS (Professor pode mudar as pistas de acordo com a sua escola)

- Siga até o portão da escola e encontre a próxima pista.
- Vire para o lado da cantina e procure a próxima pista.
- Pare em frente ao muro de sua sala e encontre a próxima pista.
- Você está pertinho do tesouro. Dê dois passos à direita, vire para trás e encontre o tesouro.

Por se tratar de uma atividade lúdica, não há uma resposta correta. Cabe ao professor adequar as pistas à sua escola, ampliando os conceitos de lateralidade, localização e movimento.

Atividade 2

2. Analise a imagem abaixo e marque a resposta correta:



Com relação à posição da menina, os objetos estão:

- (A) A bicicleta está acima da menina, a bola à sua direita e o cachorro à sua esquerda.
- (B) A bicicleta está em frente a menina, a bola à sua direita e o cachorro à sua esquerda.
- (C) A bicicleta está acima da menina; a bola à sua esquerda e o cachorro à sua direita.
- (D) A bicicleta está atrás da menina; a bola à direita e o cachorro à esquerda.

(C) a bicicleta está acima da menina; a bola à sua esquerda e o cachorro à sua direita.

A resposta correta é a letra C.

Professor para esta atividade é interessante que os alunos representem-na, se posicionando em pé e colocando objetos ao seu redor de acordo com a posição de cada um (objetos representativos, não precisa ser os objetos reais). Assim fica mais fácil de compreender a posição de cada um em relação à menina. Explore os conceitos de lateralidade.

DESAFIO

Pense no trajeto que você faz para chegar todos os dias à escola. Lembre dos lugares por onde passa e as principais ruas. Pensou?

Agora, o seu desafio, será criar um percurso, descrevendo o trajeto que você faz desde a sua casa até chegar à escola. Lembre-se de usar em seu percurso as ruas paralelas e perpendiculares pelas quais você passa e pontos de referência. Utilize também termos como: siga em frente, vire à direita, à esquerda, entre outros.

Esta atividade não tem uma solução correta, pois depende do trajeto que cada criança faz de sua casa até a escola.

Oriente-os na hora da elaboração do percurso, reforçando a importância de colocar pontos de referência, nome das ruas e conceitos de movimentação (direita, esquerda, em frente).

Após esta atividade, aproveite para explorar os comércios que existem próximos a escola, o nome das ruas, entre outros.