
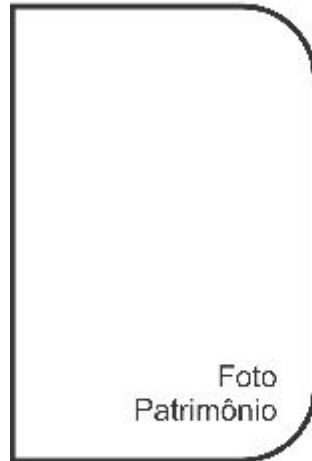


PATRIMÔNIOS DA HUMANIDADE

APRENDA BRINCANDO

INÍCIO	1	2	COMPRE UMA CARTA	4	
 <p>Foto/Patrimônio</p>				5	
				6	
				COMPRE UMA CARTA	
12	11	10	9	8	
COMPRE UMA CARTA					
14					
15	16	16	COMPRE UMA CARTA	18	19



20

21

22

30

31

32

33

29

**COMPRE
UMA
CARTA**

27

26

**COMPRE
UMA
CARTA**

24

23

**COMPRE
UMA
CARTA**

35

**COMPRE
UMA
CARTA**

37

FIM



MODELO DO JOGO MONTADO

PATRIMÔNIOS DA HUMANIDADE APRENDA BRINCANDO

							30	31	32	33	
INÍCIO	1	2	COMPRE UMA CARTA	4			29			COMPRE UMA CARTA	
Foto/Patrimônio					5			COMPRE UMA CARTA	35		
					6			27			COMPRE UMA CARTA
					COMPRE UMA CARTA			26			37
12	11	10	9	8			COMPRE UMA CARTA	FIM			
COMPRE UMA CARTA							24	Foto/Patrimônio			
14							23				
15	16	16	COMPRE UMA CARTA	18	19	20	21			22	

MODELO CARTAS



**Você ajudou no
multirão de limpeza e
conservação da Praça
de sua cidade.**

AVANCE 03 CASAS



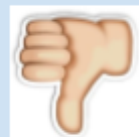
**Você pixou o
monumento histórico
na praça de sua
cidade.**

VOLTE 03 CASAS



**Você conhece a
História da sua
cidade!**

AVANCE 02 CASAS



**Você não conhece a
História da sua cidade!**

VOLTE 02 CASAS



**Você brinca de roda,
corda, cantigas e
brincadeiras populares.**

AVANCE 01 CASAS



**Só brinca com jogos
eletrônicos e fica
muito nas redes
sociais.**

VOLTE 01 CASAS



**Você participou da
atividade de Educação
Patrimonial**

**GANHOU MAIS UMA
JOGADA**



**Você não participou
da atividade de
Educação Patrimonial**

**FIQUE UMA RODADA
SEM JOGAR**

CRIE NOVAS CARTAS











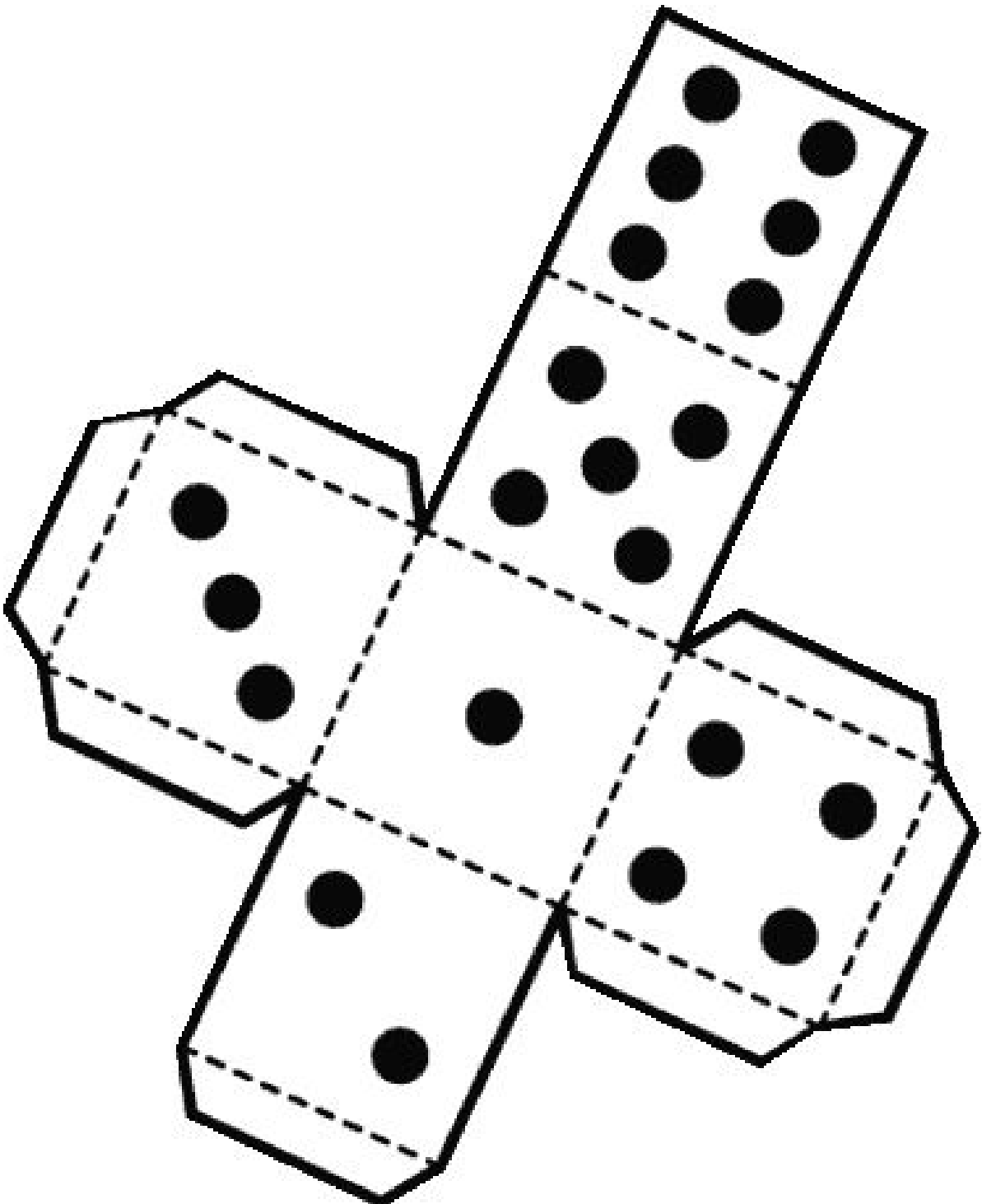


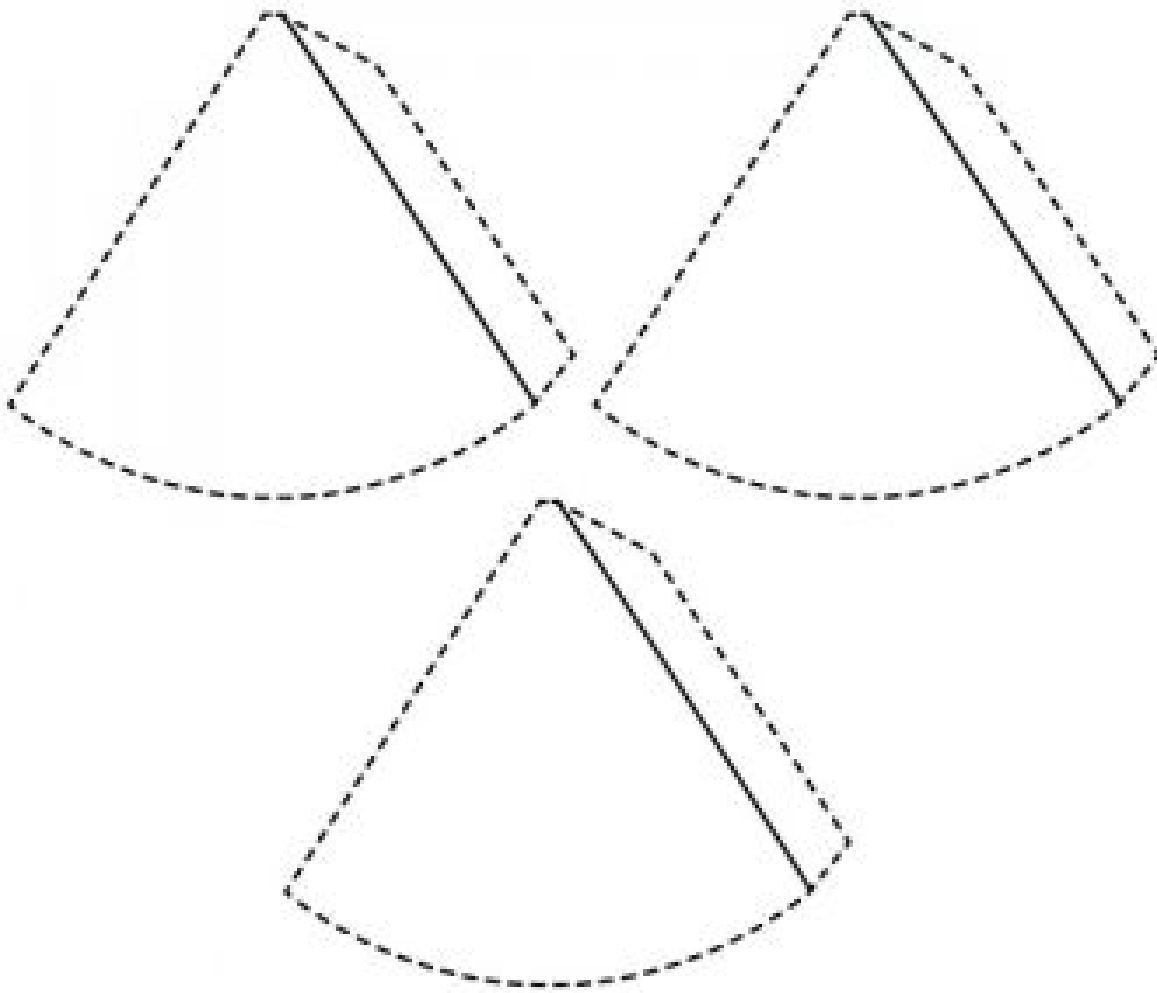












Crédito das imagens Gettyimages, Angelo Paula e Time de Autores

<https://pt.slideshare.net/gibiteca/patrimnio-histrico-cultural>

<http://portal.iphan.gov.br/pagina/detalhes/275>

<http://www.cultura.al.gov.br/politicas-e-acoes/patrimonio-cultural/principal/textos/preservacao-do-patrimonio>

<http://casaraodeideias.com.br/a-importancia-da-preservacao-do-patrimonio-historico/>

<https://pt.slideshare.net/gibiteca/patrimnio-histrico-cultural>