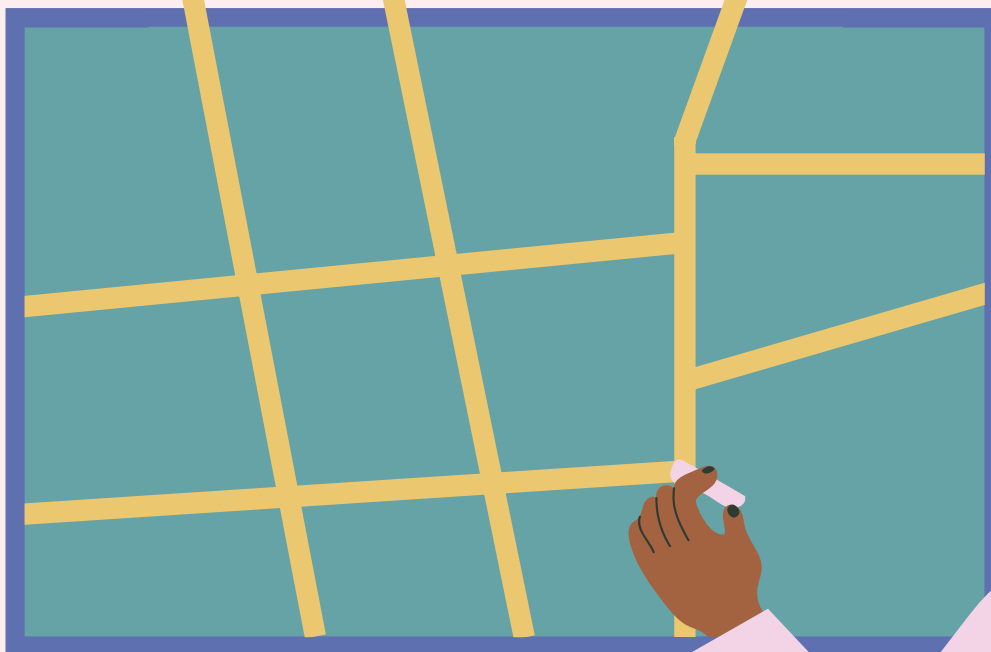
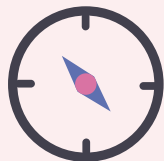


REPLANEJE
COM A **BNCC**



Habilidades prioritárias de **Geografia – 6º ao 9º ano**

Seleção para ensino remoto e presencial



Junho de 2020

O que você vai encontrar neste e-book?

1. Compartilhando tesouros	03
2. Quem fez esta seleção	05
3. Como ler esta tabela	06
4. Tabela: Prioridades em tempos de isolamento social	
• 6º ano	07
• 7º ano	10
• 8º ano	13
• 9º ano	17



1 Compartilhando tesouros

Este material que NOVA ESCOLA apresenta a você é um tesouro que começou a ser acumulado em 2017. Naquele ano, teve início um projeto tão ousado quanto encantador: elaborar e publicar gratuitamente 6 mil planos de aula e de atividade, da Educação Infantil ao anos finais do Ensino Fundamental, totalmente alinhados à Base Nacional Comum Curricular (BNCC), recém-aprovada na época. Mais do que isso: a proposta era que os planos fossem criados por professores de todo o Brasil, que formariam o Time de Autores NOVA ESCOLA.

Foi um sucesso – e ainda é. Os números mostram que milhares de educadores se inspiram, todos os meses, nesse grande baú de boas práticas. Mas

o que você vê no site é apenas a parte visível de um trabalho maior e mais complexo.

Pense bem: não dá para simplesmente pedir que centenas de professores-autores, dos quatro cantos do Brasil, façam milhares de atividades e pronto. O resultado, certamente, seria um amontoado de planos desarticulados. Por isso, a equipe do projeto convidou um grupo de especialistas renomados para que eles construíssem um documento chamado escopo-sequência. O escopo-sequência é uma espécie de currículo que organiza as habilidades (no caso do Ensino Fundamental) e os objetivos de aprendizagem (no caso de Educação Infantil) da BNCC segundo uma lógica determinada.



Ele é o fio condutor que orienta o encadeamento coerente das aulas, de forma que o conjunto resulte em um planejamento completo para um ano letivo normal.

O problema é que 2020 não é um ano normal. A pandemia da Covid-19 colocou o mundo em quarentena. E, com as escolas fechadas, dúvidas e angústias invadiram professores, coordenadores, diretores e gestores públicos. Num cenário de enormes dificuldades, como garantir o direito à Educação a milhões de alunos?

Difícil responder a essa pergunta. Mas NOVA ESCOLA quis dar a sua contribuição: convocou novamente um time qualificado para se debruçar sobre o escopo-sequência e identificar

qual seria o mínimo a ser garantido para crianças e adolescentes até o fim deste ano. Os especialistas selecionaram aqueles Planos de Aula essenciais para trabalhar habilidades da BNCC que não podem ser deixadas para trás sem consequências mais graves para a formação dos estudantes.

Assim, o que era um documento técnico, de uso interno, já está aberto para redes públicas de todo o Brasil que precisam de ajuda para replanejar os próximos meses. E agora, esse tesouro chega às suas mãos, assinante do Nova Escola Box. Sinta-se à vontade para estudá-lo, usá-lo e debatê-lo na sua escola. Em tempos de crise, não dá para esconder o ouro.

2 Quem fez esta seleção



Judith Nuria Maida

Possui Licenciatura e Bacharelado em Geografia e Especialização em Astronomia pela Universidade de São Paulo - USP. Atuou como formadora de professores e assessora pedagógica no ensino de Ciências Humanas em escolas particulares e secretarias municipais de educação. Presta consultoria na edição e revisão de material didático e na produção de objetos educacionais digitais voltados ao Ensino Básico. É especialista do Time de Autores de NOVA ESCOLA.

Tabela elaborada a partir de escopo-sequência

criado por: Laércio Furquim, Judith Maida, Leandro Campelo, Maria Ediney Ferreira da Silva e Murilo Vogt Rossi

3 Como ler e utilizar esta tabela?

Ordem Sugerida: Ordem sugerida para se trabalhar as unidades temáticas e as habilidades da BNCC.

Unidade Temática BNCC: Unidades temáticas presentes na da BNCC em História.

Objeto de Conhecimento: Conteúdos, conceitos e processos relacionados às Habilidades da BNCC e organizados em Unidades Temáticas.

Ideia Central: Conceito ou aprendizagem abordado no conjunto de planos de aula relacionado a uma habilidade ou a um conjunto delas

Código(s) da(s) habilidades(s) e habilidades(s) (BNCC): São as habilidades da BNCC de História desenvolvidas por cada unidade temática.

Justificativa: Comentário da consultora sobre a importância de priorizar essas unidades temáticas do componente curricular e as habilidades da BNCC que elas permitem trabalhar.

Sequência de Planos de Aula NOVA ESCOLA recomendada: Para cada Unidade Temática há uma sequência de Planos de Aula NOVA ESCOLA que o professor pode desenvolver diretamente com os alunos de 6º, 7º, 8º e 9º anos, ou, no atual contexto, sugerir para serem realizados em casa, com apoio da família. Ao selecionar um plano, clique na aba #NOVAESCOLAEMCASA e veja quais modificações você pode propor.

Ordem Sugerida	Unidade Temática BNCC	Objeto de Conhecimento	Ideia Central	BNCC		Justificativa	Sequência de Planos de Aula NOVA ESCOLA recomendada
				Código	Descrição da Habilidade(s) - BNCC		
1º	Mundo do trabalho	Transformação das paisagens naturais e antrópicas	Processos de ocupação humana e transformação da natureza.	EF06GE07	Explicar as mudanças na interação humana com a natureza a partir do surgimento das cidades.	Esta unidade estimula o estudante identificar as razões que levaram à formação das primeiras cidades e aldeamentos.	Processos de ocupação humana

6º ano

Prioridades em tempos de isolamento social

Habilidades prioritárias e Planos de Aula NOVA ESCOLA essenciais para Ensino Remoto e retorno às aulas

Ordem Sugerida	Unidade Temática BNCC	Objeto de Conhecimento	Ideia Central	BNCC		Justificativa	Sequência de Planos de Aula NOVA ESCOLA recomendada
				Código	Descrição da Habilidade(s) - BNCC		
1º	Mundo do trabalho	Transformação das paisagens naturais e antrópicas	Aprofundamento das aprendizagens sobre os processos de ocupação humana e transformação da natureza.	EF06GE07	Explicar as mudanças na interação humana com a natureza a partir do surgimento das cidades.	Esta unidade estimula o estudante identificar as razões que levaram à formação das primeiras cidades e aldeamentos, comparando as principais funções urbanas das cidades da Antiguidade e da contemporaneidade. Isto permite o aprofundamento das aprendizagens sobre os processos de ocupação humana e transformação da natureza, e o reconhecimento de que a agricultura e a pecuária favoreceram a sedentarização dos seres humanos e a divisão de tarefas. Além disso, a unidade permite fazer relações entre as formas urbanas e funções urbanas ontem e hoje.	<u>Aprofundamento das aprendizagens sobre os processos de ocupação humana</u>
2º	Formas de representação e pensamento espacial	Fenômenos naturais e sociais representados de diferentes maneiras	Alfabetização cartográfica: uso de mapas no cotidiano.	EF06GE08	Medir distâncias na superfície pelas escalas gráficas e numéricas dos mapas.	O princípio desta unidade é ler e interpretar diferentes linguagens e representações cartográficas para analisar e comparar diversos espaços geográficos. Por meio dela, o estudante poderá reconhecer os diferentes tipos de escala que revelam quantas vezes as proporções reais do terreno foram reduzidas em um mapa e diferenciar escala gráfica e numérica. Com base nessa aprendizagem, poderá comparar mapas ou imagens de satélite de uma mesma localidade com escalas diferentes, reconhecendo os diferentes níveis de detalhamento das informações e quais tipos de representação cartográficas são utilizadas com frequência no dia a dia.	<u>Alfabetização cartográfica: uso de mapas no cotidiano</u>
3º	Formas de representação e pensamento espacial	Fenômenos naturais e sociais representados de diferentes maneiras	Alfabetização cartográfica: interpretação de carta e perfil topográficos.	EF06GE09	Elaborar modelos tridimensionais, blocos-diagramas e perfis topográficos e de vegetação, visando à representação de elementos e estruturas da superfície terrestre.	Esta unidade permite ao estudante reconhecer principais formas de relevo e de vegetação existentes e depois interpretar e elaborar representações que evidenciem diferentes formas e altitudes do relevo terrestre. Isto é importante para que, além de conhecer as formas de relevo, o estudante compreenda que um mesmo local pode ser representado por meio de diferentes modelos como, por exemplo, elaborar e interpretar maquete das principais formas de relevo terrestre e, a partir dela, elaborar e interpretar um perfil topográfico. Também é importante associar a este processo as escalas geográfica e cartográfica e as diferentes formas de visualização espacial (pontos de vista).	<u>Alfabetização cartográfica: interpretação de carta e perfil topográficos</u>

Ordem Sugerida	Unidade Temática BNCC	Objeto de Conhecimento	Ideia Central	BNCC		Justificativa	Sequência de Planos de Aula NOVA ESCOLA recomendada
				Código	Descrição da Habilidade(s) - BNCC		
4º	Conexões e escalas	Relações entre os componentes físico-naturais	Introdução às noções básicas sobre clima. Percepção local: tempo climático.	EF06GE03	Descrever os movimentos do planeta e sua relação com a circulação geral da atmosfera, o tempo atmosférico e os padrões climáticos.	<p>Esta unidade possibilita ao estudante observar o tempo atmosférico no lugar de viver por um período de tempo e as diferentes condições da atmosfera nos períodos do dia e elaborar síntese dos elementos preponderantes.</p> <p>Com base nessa observação, o estudante poderá estabelecer relações entre clima e inclinação do planeta para compreender que os tipos climáticos têm relação direta com a inclinação e movimentos da Terra. É importante garantir que os estudantes sejam capazes de identificar climas locais e os diferenciem da noção de tempo atmosférico.</p>	<u>Introdução às noções básicas sobre clima</u>
5º	Natureza, ambientes e qualidade de vida	Biodiversidade e ciclo hidrológico	Noções de sustentabilidade e de relações entre local-global.	EF06GE11	Analisar distintas interações das sociedades com a natureza, com base na distribuição dos componentes físico-naturais, incluindo as transformações da biodiversidade local e do mundo.	<p>Esta unidade possibilita ao estudante aprofundar as análises de diferentes interações humanas com a natureza em atividades cotidianas e a relação entre lugares e as atividades econômicas. É um momento importante que permite aplicar ao estudo da Geografia os conceitos de biodiversidade, hotspots, áreas de conservação e sustentabilidade.</p> <p>O estudante poderá reconhecer a importância da manutenção da biodiversidade e da definição de áreas prioritárias de conservação da biodiversidade no território, explicando as causas que favoreceram a sua devastação e indicando algumas estratégias em favor de sua conservação.</p>	<u>Noções de sustentabilidade e de relações entre local-global</u>
6º	Conexões e escalas	Relações entre os componentes físico-naturais	Inter-relações entre fenômenos naturais e usos da terra.	EF06GE05	Relacionar padrões climáticos, tipos de solo, relevo e formações vegetais.	<p>Esta unidade trabalha com as inter-relações entre fenômenos naturais e usos da terra.</p> <p>Ela é importante pois permite que o estudante caracterize os principais tipos de formações vegetais do mundo evidenciando as condições climáticas, de relevo e solo das localidades onde se distribuem e localize no mapa as principais formações vegetais do mundo e do seu lugar de viver.</p>	<u>Inter-relações entre fenômenos naturais e usos da terra</u>

7º ano

Prioridades em tempos de isolamento social

Habilidades prioritárias e Planos de Aula NOVA ESCOLA essenciais para Ensino Remoto e retorno às aulas

Ordem Sugerida	Unidade Temática BNCC	Objeto de Conhecimento	Ideia Central	BNCC		Justificativa	Sequência de Planos de Aula NOVA ESCOLA recomendada
				Código	Descrição da Habilidade(s) - BNCC		
1º	Formas de representação e pensamento espacial	Mapas temáticos do Brasil	Alfabetização cartográfica e análise da constituição do território brasileiro	EF07GE09	Interpretar e elaborar mapas temáticos e históricos, inclusive utilizando tecnologias digitais, com informações demográficas e econômicas do Brasil (cartogramas), identificando padrões espaciais, regionalizações e analogias espaciais.	<p>Esta unidade parte dos princípios de analogia, localização, distribuição, diferenciação e ordenamento territorial para aprofundar a análise da constituição do território brasileiro, interpretando e comparando mapas históricos do Brasil de diferentes períodos.</p> <p>Ela permite ao estudante identificar mudanças das configurações dos limites internacionais e das unidades federativas do Brasil, indicando suas principais razões. Esta unidade possibilita, também, explorar plataformas cartográficas digitais tais como programas de GPS, Google Maps e Terra, atlas digitais e sites como o do IBGE.</p>	<u>Alfabetização cartográfica e análise da constituição do território brasileiro</u>
2º	Mundo do trabalho	Produção, circulação e consumo de mercadorias	Desigualdades socioespaciais e impactos socioambientais	EF07GE06	Discutir em que medida a produção, a circulação e o consumo de mercadorias provocam impactos ambientais, assim como influem na distribuição de riquezas, em diferentes lugares.	<p>A unidade objetiva analisar as desigualdades socioespaciais e impactos socioambientais, partindo de uma análise comparativa de dados sobre localização de fontes de matérias-primas e lugares de transformação e consumo. Com base nestes dados, será possível ao estudante relacionar a concentração/distribuição de riqueza no Brasil e em outros países levando em consideração seus papéis na divisão internacional e territorial do trabalho. Com esta aprendizagem, o estudante poderá avançar e argumentar em favor de uma postura responsável, como usuário e consumidor, diante de recursos naturais e contrárias a sistemas produtivos que exploram o trabalhador.</p>	<u>Desigualdades socioespaciais e impactos socioambientais</u>
3º	Conexões e escalas	Formação territorial do Brasil	Territorialidades e direitos de povos originários	EF07GE03	Selecionar argumentos que reconheçam as territorialidades dos povos indígenas originários, das comunidades remanescentes de quilombos, de povos das florestas e do cerrado, de ribeirinhos e caiçaras, entre outros grupos sociais do campo e da cidade, como direitos legais dessas comunidades.	<p>Essa unidade trabalha com as territorialidades e direitos de povos originários e as características socioespaciais próprias de cada grupo.</p> <p>O estudante poderá contextualizar a luta de comunidades remanescentes de quilombos, indígenas e demais povos tradicionais na busca pelo reconhecimento de seus territórios de referência, a fim de promover o direito de sobrevivência e de reprodução de seus hábitos culturais garantidos pela Constituição Federal.</p>	<u>Territorialidades e direitos de povos originários</u>

Ordem Sugerida	Unidade Temática BNCC	Objeto de Conhecimento	Ideia Central	BNCC		Justificativa	Sequência de Planos de Aula NOVA ESCOLA recomendada
				Código	Descrição da Habilidade(s) - BNCC		
4º	Conexões e escalas	Características da população brasileira	Aspectos demográficos do Brasil	EF07GE04	Analisar a distribuição territorial da população brasileira, considerando a diversidade étnico-cultural (indígena, africana, europeia e asiática), assim como aspectos de renda, sexo e idade nas regiões brasileiras.	Esta unidade aprofunda o trabalho com os aspectos demográficos do Brasil. Ela permite ao estudante caracterizar aspectos quantitativos da demografia brasileira, com ênfase no crescimento da população e densidade demográfica. Isto é importante para que o estudante possa avançar e estabelecer hipóteses relacionadas com a distribuição desigual da população brasileira no país. Por meio do trabalho com esta unidade será possível fazer análise e comparação de dados estatísticos regionais sobre a diversidade étnico-cultural, socioeconômica, de gênero, multicultural do Brasil.	Aspectos demográficos do Brasil
5º	Formas de representação e pensamento espacial	Mapas temáticos do Brasil	Alfabetização cartográfica e análise comparativa de regiões do Brasil	EF07GE10	Elaborar e interpretar gráficos de barras, gráficos de setores e histogramas, com base em dados socioeconômicos das regiões brasileiras.	Esta unidade possibilita aos estudantes desenvolver as habilidades de ler, comparar e elaborar diversos tipos de mapas temáticos entre outras ferramentas cartográficas, para o desenvolvimento da análise espacial por meio da análise comparativa de dados socioeconômicos de cada Região do IBGE. Estas ferramentas dão suporte para ampliação gradativa da concepção do que é um mapa e de outras formas de representação gráfica para fazer uso do raciocínio geográfico ao longo da vida. Quanto mais diversificado for o trabalho com linguagens, maior o repertório construído pelos estudantes, ampliando a produção de sentidos na leitura de mundo.	Alfabetização cartográfica e análise comparativa de regiões do Brasil
6º	Natureza, ambientes e qualidade de vida	Biodiversidade brasileira	Os domínios morfoclimáticos do Brasil	EF07GE11	Caracterizar dinâmicas dos componentes físico-naturais no território nacional, bem como sua distribuição e biodiversidade (Florestas Tropicais, Cerrados, Caatingas, Campos Sulinos e Matas de Araucária).	Esta unidade permite ao estudante identificar características dos principais domínios morfoclimáticos brasileiros, reconhecendo a importância da preservação da biodiversidade. O princípio é identificar os aspectos físicos do espaço, relacionando-os às transformações naturais e sociais ao longo do tempo, que é fundamental para ampliar a visão dos estudantes e incentivá-los a analisar a grande biodiversidade em nossa volta. Esta capacidade permitirá, por exemplo, elaborar representações a fim de evidenciar a estratificação de diferentes formações vegetais, comparar perfis de vegetação do lugar de viver com outros perfis do mesmo tipo de formação vegetal e identificar características dos principais domínios morfoclimáticos brasileiros, reconhecendo a importância da preservação da biodiversidade.	Os domínios morfoclimáticos do Brasil

8º ano

Prioridades em tempos de isolamento social

Habilidades prioritárias e Planos de Aula NOVA ESCOLA essenciais para Ensino Remoto e retorno às aulas

Ordem Sugerida	Unidade Temática BNCC	Objeto de Conhecimento	Ideia Central	BNCC		Justificativa	Sequência de Planos de Aula NOVA ESCOLA recomendada
				Código	Descrição da Habilidade(s) - BNCC		
1º	Natureza, ambientes e qualidade de vida	Diversidade ambiental e as transformações nas paisagens na América Latina	Paisagens culturais e naturais da América Latina	EF08GE23	Identificar paisagens da América Latina e associá-las, por meio da cartografia, aos diferentes povos da região, com base em aspectos da geomorfologia, da biogeografia e da climatologia.	<p>Esta unidade trabalha com aspectos ligados à diversidade ambiental e às transformações nas paisagens na América Latina.</p> <p>Com base nela, os estudantes poderão utilizar ferramentas cartográficas, como mapas e programas digitais como Google Mapas e Google Earth, para estudar as características físicas do território e verificar que a maior parte das terras latino-americanas está na zona intertropical, que condiciona suas vegetações e climas.</p> <p>A partir daí, os estudantes poderão avançar e refletir sobre como os povos de cada região integrem com essas paisagens produzindo culturas e modos de vida diferentes.</p>	<u>Paisagens culturais e naturais da América Latina</u>
2º	Mundo do trabalho	Transformações do espaço na sociedade urbano-industrial na América Latina	Importância estratégica da água e dos recursos hídricos para natureza e usos humanos.	EF08GE15	Analisar a importância dos principais recursos hídricos da América Latina (Aquífero Guarani, Bacias do rio da Prata, do Amazonas e do Orinoco, sistemas de nuvens na Amazônia e nos Andes, entre outros) e discutir os desafios relacionados à gestão e comercialização da água.	<p>Esta unidade trabalha com a importância estratégica da água e dos recursos hídricos para natureza e usos humanos. Nela serão mobilizados os princípios de localização, conexão, analogia, distribuição.</p> <p>O estudante poderá analisar de que modo uso ou exploração não responsável dos recursos hídricos no continente americano geram consequências socioambientais e identificar ações que favoreçam a sua conservação.</p> <p>Isto é importante para promover responsabilidade socioambiental no estudante e leva-lo a refletir sobre alternativas individuais, coletivas e governamentais para minimizar tais impactos.</p>	<u>Importância estratégica da água e dos recursos hídricos para natureza e usos humanos</u>

Ordem Sugerida	Unidade Temática BNCC	Objeto de Conhecimento	Ideia Central	BNCC		Justificativa	Sequência de Planos de Aula NOVA ESCOLA recomendada
				Código	Descrição da Habilidade(s) - BNCC		
3º	Conexões e escalas	Corporações e organismos internacionais e do Brasil na ordem econômica mundial	Desigualdade socioespacial e ordenamento territorial.	EF08GE10	Distinguir e analisar conflitos e ações dos movimentos sociais brasileiros, no campo e na cidade, comparando com outros movimentos sociais existentes nos países latino-americanos.	Esta unidade possibilita ao estudante identificar o contexto de surgimento e principais reivindicações de movimentos atuais por reforma agrária e urbana no Brasil, contrapondo com outros movimentos existentes em demais países da América Latina. Isto é importante para que o estudante avance, no sentido de reconhecer que a luta pela reforma urbana e agrária perpassa não somente a questão da distribuição de terras e moradias, mas pela democratização das infraestruturas e equipamentos sociais nos espaços das cidades.	<u>Desigualdade socioespacial e ordenamento territorial</u>
4º	Conexões e escalas	Corporações e organismos internacionais e do Brasil na ordem econômica mundial	Geografia Política e Geopolítica	EF08GE05	Aplicar os conceitos de Estado, nação, território, governo e país para o entendimento de conflitos e tensões na contemporaneidade, com destaque para as situações geopolíticas na América e na África e suas múltiplas regionalizações a partir do pós-guerra.	Esta unidade proporciona ao estudante refletir sobre a dinâmica geopolítica contemporânea, analisando diferentes relações de poder e seus desdobramentos, principalmente nos contextos americano e africano no pós guerra. A partir dele os estudantes poderão reconhecer o contexto de formação da organização política do mundo contemporâneo, indicando processos de integração cultural e fatores que contribuíram, ou não, para seu desenvolvimento econômico até os dias atuais.	<u>Geografia Política e Geopolítica</u>
5º	O sujeito e seu lugar no mundo	Diversidade e dinâmica da população mundial e local	População municipal, regional e nacional	EF08GE03	Analisar aspectos representativos da dinâmica demográfica, considerando características da população (perfil etário, crescimento vegetativo e mobilidade espacial).	Esta unidade permite ao estudante estudar o comportamento, as transformações e a dinâmica geral da população, utilizando-se principalmente de elementos estatísticos e pesquisas qualitativas, enfatizando as questões sociais relacionadas ao espaço geográfico. Ao organizar e interpretar esses dados, como os referentes ao censo do IBGE, por exemplo, o estudante conseguirá estabelecer uma análise qualitativa dos mesmos, e mapear os mais diferentes aspectos demográficos, utilizando esses dados como base para propor aplicações práticas. Esta prática poderá ajuda-lo a analisar a dinâmica populacional a nível regional, nacional e global e compreender as diferentes formas de organização e as relações entre povos e nações em todo o globo.	<u>População municipal, regional e nacional</u>

Ordem Sugerida	Unidade Temática BNCC	Objeto de Conhecimento	Ideia Central	BNCC		Justificativa	Sequência de Planos de Aula NOVA ESCOLA recomendada
				Código	Descrição da Habilidade(s) - BNCC		
6º	O sujeito e seu lugar no mundo	Distribuição da população mundial e deslocamentos populacionais	Emigrantes e imigrantes	EF08GE01	Descrever as rotas de dispersão da população humana pelo planeta e os principais fluxos migratórios em diferentes períodos da história, discutindo os fatores históricos e condicionantes físico-naturais associados à distribuição da população humana pelos continentes.	<p>A partir desta unidade, podem ser trabalhadas as dinâmicas populacionais em diferentes tempos e suas implicações na configuração dos territórios. A unidade permite trabalhar com temas como rotas de dispersão da população mundial, dinâmicas populacionais envolvendo os processos de emigração e imigração, concentração da população mundial no passado e atualmente.</p> <p>Esta unidade é importante pois põe em prática um importante princípio da geografia que é o de estabelecer conexões entre fenômenos geográficos que ocorrem em escalas locais, regionais, nacionais e globais.</p>	<u>Emigrantes e imigrantes</u>
8º	Conexões e escalas	Corporações e organismos internacionais e do Brasil na ordem econômica mundial	Diferentes propostas de integração na América	EF08GE12	Compreender os objetivos e analisar a importância dos organismos de integração do território americano (Mercosul, OEA, OEI, Nafta, Unasul, Alba, Comunidade Andina, Aladi, entre outros).	<p>Esta unidade trabalha com as Diferentes propostas de integração na América, distintas visões e objetivos de integração.</p> <p>Ela permite ao estudante refletir sobre a dinâmica geopolítica contemporânea, analisando diferentes relações de poder e seus desdobramentos com ênfase no continente americano e identificar principais organizações internacionais atuantes na América, analisando seus principais objetivos e desafios.</p> <p>Isto é importante pois permite refletir sobre a integração dos mercados nacionais à economia mundial e a proliferação de organizações internacionais, contextualizando e comparando os blocos econômicos.</p>	<u>Diferentes propostas de integração na América</u>

9º ano

Prioridades em tempos de isolamento social

Habilidades prioritárias e Planos de Aula NOVA ESCOLA essenciais para Ensino Remoto e retorno às aulas

Ordem Sugerida	Unidade Temática BNCC	Objeto de Conhecimento	Ideia Central	BNCC		Justificativa	Sequência de Planos de Aula NOVA ESCOLA recomendada
				Código	Descrição da Habilidade(s) - BNCC		
1º	Formas de representação e pensamento espacial	Leitura e elaboração de mapas temáticos, croquis e outras formas de representação para analisar informações geográficas	Alfabetização cartográfica: análises comparativas entre regiões continentais e subcontinentais.	EF09GE15	Comparar e classificar diferentes regiões do mundo com base em informações populacionais, econômicas e socioambientais representadas em mapas temáticos e com diferentes projeções cartográficas.	<p>Esta unidade permite reconhecer como o processo de globalização promove modificações no espaço geográfico e na sociedade contemporânea.</p> <p>Para isso, estimula o aprofundamento das noções e práticas cartográficas, como análises comparativas entre regiões continentais e subcontinentais entre gráficos, mapas temáticos, anamorfoses e tabelas sobre dinâmicas populacionais e dados demográficos e ambientais.</p> <p>Isto é importante para que o estudante aprenda a associar escolhas de projeções cartográficas adequadas a dados específicos e usar recursos tecnológicos e/ou atlas.</p>	<u>Alfabetização cartográfica: análises comparativas entre regiões continentais e subcontinentais</u>
2º	Formas de representação e pensamento espacial	Leitura e elaboração de mapas temáticos, croquis e outras formas de representação para analisar informações geográficas	Alfabetização cartográfica: análises comparativas	EF09GE14	Elaborar e interpretar gráficos de barras e de setores, mapas temáticos e esquemáticos (croquis) e anamorfoses geográficas para analisar, sintetizar e apresentar dados e informações sobre diversidade, diferenças e desigualdades sociopolíticas e geopolíticas mundiais.	<p>Esta unidade trabalha com as corporações e organismos internacionais no contexto da globalização econômica.</p> <p>Permite aos estudantes explorar as consequências e respostas aos processos de chegada e atuação de corporações e empresas multinacionais nos diferentes países periféricos.</p> <p>Isto é importante para que o estudante possa refletir sobre a dinâmica geopolítica contemporânea, analisando diferentes relações de poder e seus desdobramentos.</p>	<u>Alfabetização cartográfica: análises comparativas</u>
3º	Mundo do trabalho	Transformações do espaço na sociedade urbano-industrial	Comparação das principais características das Revoluções Industriais	EF09GE11	Relacionar as mudanças técnicas e científicas decorrentes do processo de industrialização com as transformações no trabalho em diferentes regiões do mundo e suas consequências no Brasil.	<p>Esta unidade irá trabalhar com as transformações do espaço na sociedade urbano-industrial.</p> <p>Ela permite ao estudante comparar as principais características das Revoluções Industriais até o período técnico-científico-informacional no mundo e no Brasil, analisando o consumismo tecnológico, as novas profissões e as realidades locais.</p> <p>A partir daí, os estudantes poderão avançar e refletir sobre os desdobramentos e consequências das mudanças técnicas e científicas na configuração das diferentes relações de poder.</p>	<u>Comparação das principais características das Revoluções Industriais</u>

Ordem Sugerida	Unidade Temática BNCC	Objeto de Conhecimento	Ideia Central	BNCC		Justificativa	Sequência de Planos de Aula NOVA ESCOLA recomendada
				Código	Descrição da Habilidade(s) - BNCC		
4º	Conexões e escalas	Integração mundial e suas interpretações: globalização e mundialização	Internacionalização, mundialização e globalização	EF09GE05	Analisar fatos e situações para compreender a integração mundial (econômica, política e cultural), comparando as diferentes interpretações: globalização e mundialização.	<p>Esta unidade possibilita que o estudante possa reconhecer como o processo de globalização promove modificações no espaço geográfico e na sociedade contemporânea.</p> <p>Serão trabalhados aspectos positivos e negativos da globalização, as diferenças entre internacionalização, mundialização e globalização econômica, cultural e política. É importante para que o estudante avance e possa analisar como a globalização se estabelece em redes e se ampara na revolução técnico-científica.</p>	<u>Internacionalização, mundialização e globalização</u>
5º	Conexões e escalas	A divisão do mundo em Ocidente e Oriente	Regionalização do mundo pelo viés ocidental.	EF09GE06	Associar o critério de divisão do mundo em Ocidente e Oriente com o Sistema Colonial implantado pelas potências europeias.	<p>Esta unidade irá trabalhar com a regionalização do mundo pelo viés ocidental.</p> <p>Os estudantes poderão fazer a análise de mapas referentes aos processos de colonização da África, América, Ásia e Oceania a fim de refletir sobre a divisão do mundo entre potências europeia e as marcas deixadas pela imposição de fronteiras políticas.</p> <p>Esta análise será importante para que o estudante possa avançar e refletir sobre a dinâmica geopolítica contemporânea, analisando diferentes relações de poder e seus desdobramentos e, ainda, reconhecer diferentes tipos e finalidades de organizações internacionais indicando como funcionam e são financiadas.</p>	<u>Regionalização do mundo pelo viés ocidental</u>
6º	O sujeito e seu lugar no mundo	A hegemonia europeia na economia, na política e na cultura	Processos de colonização da América e da África	EF09GE01	Analisar criticamente de que forma a hegemonia europeia foi exercida em várias regiões do planeta, notadamente em situações de conflito, intervenções militares e/ou influência cultural em diferentes tempos e lugares.	<p>Esta unidade possibilita ao estudante refletir sobre a dinâmica geopolítica contemporânea, analisando diferentes relações de poder e seus desdobramentos na configuração dos territórios, principalmente processos decorrentes da colonização da América e da África.</p> <p>Os estudantes poderão, por meio do uso da cartografia, mapear países colonizados e respectivos colonizadores, investigar os movimentos de independência e reconhecer agentes e movimentos de resistência, identificar diversas formas que os Estados Nacionais utilizam para administrar o seu território e se inserir no plano internacional, reconhecendo diversas formas de regionalização do mundo por critérios históricos, políticos e econômicos</p> <p>Isto é importante para que os estudantes avancem para refletir sobre o cenário atual, reconhecendo áreas estratégicas do planeta que estão sujeitas a vivenciar diversos conflitos e guerras.</p>	<u>Processos de colonização da América e da África</u>

Ordem Sugerida	Unidade Temática BNCC	Objeto de Conhecimento	Ideia Central	BNCC		Justificativa	Sequência de Planos de Aula NOVA ESCOLA recomendada
				Código	Descrição da Habilidade(s) - BNCC		
7º	O sujeito e seu lugar no mundo	Corporações e organismos internacionais	Globalização econômica	EF09GE02	Analisar a atuação das corporações internacionais e das organizações econômicas mundiais na vida da população em relação ao consumo, à cultura e à mobilidade.	<p>Esta unidade trabalha com as corporações e organismos internacionais no contexto da globalização econômica.</p> <p>Permite aos estudantes explorar as consequências e respostas aos processos de chegada e atuação de corporações e empresas multinacionais nos diferentes países periféricos.</p> <p>Isto é importante para que o estudante possa refletir sobre a dinâmica geopolítica contemporânea, analisando diferentes relações de poder e seus desdobramentos.</p>	<u>Globalização econômica</u>
8º	Mundo do trabalho	Cadeias industriais e inovação no uso dos recursos naturais e matérias-primas	Produtividade, rentabilidade e segurança alimentar	EF09GE13	Analisar a importância da produção agropecuária na sociedade urbano-industrial ante o problema da desigualdade mundial de acesso aos recursos alimentares e à matéria-prima.	<p>Esta unidade permite ao estudante realizar análises comparativas de dados sobre produtividade mundial e nacional de alimentos e fome, desnutrição, políticas e processos de produção alimentos e a desigualdade de acesso.</p> <p>Isto é importante para que o estudante possa realizar análise e comparação com realidades locais e também analisar as principais dificuldades para promover o aumento da produção de alimentos nas áreas mais críticas de insegurança alimentar e a erradicação da fome.</p>	<u>Produtividade, rentabilidade e segurança alimentar</u>

nova

escola

Texto

CAMILA CECÍLIO

Edição

TORY HELENA

Revisão

ALI ONAISSI

Ilustrações

NATHALIA TAKEYAMA

Diagramação

CARONTE DESIGN