

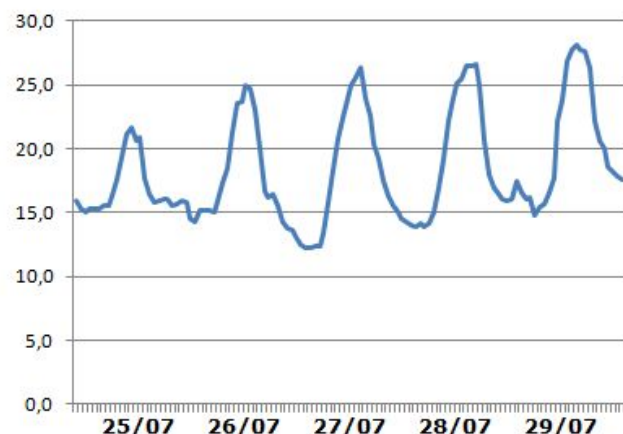
A série de dados apresentada a seguir é real. As tabelas foram gentilmente cedidas pela equipe da estação meteorológica do IAG-USP, e se referem aos dados de temperatura, de pressão atmosférica e de umidade do ar, coletados entre os dias 25 e 29 de julho de 2018, a cada hora. Os gráficos foram plotados a partir de dados fornecidos pela estação.

- 1) Avaliem o comportamento global dos gráficos e descrevam o que é possível perceber que acontece com os valores de pressão, de temperatura e de umidade durante cada dia e ao longo de todo o período apresentado.
- 2) Feita a análise do conjunto de dados fornecido e usando seus conhecimentos adquiridos nas últimas quatro aulas, elabore junto aos seus colegas de grupo hipóteses sobre as condições climáticas nos dias seguintes aos apresentados nas tabelas e gráficos.

Bom trabalho!

H/D	25	26	27	28	29
1	15,9	15,8	13,1	14,3	17,4
2	15,3	14,6	12,5	14,0	16,6
3	15,0	14,3	12,3	13,9	16,1
4	15,3	15,2	12,3	14,1	16,2
5	15,3	15,2	12,4	13,9	14,8
6	15,3	15,2	12,4	14,2	15,4
7	15,6	15,1	13,4	15,0	15,7
8	15,6	15,9	15,8	17,0	16,6
9	16,3	17,3	18,4	19,3	17,7
10	17,6	18,5	20,8	22,1	22,1
11	19,4	21,3	22,4	23,4	23,8
12	21,1	23,5	23,4	25,1	26,9
13	21,6	23,7	24,9	25,5	27,8
14	20,6	24,9	25,6	26,5	28,1
15	20,9	24,7	26,3	26,5	27,8
16	17,7	23,1	23,9	26,6	27,6
17	16,5	20,0	22,6	25,0	26,4
18	15,8	16,7	20,4	20,6	22,2
19	15,9	16,2	19,3	18,0	20,6
20	16,0	16,4	17,4	17,0	20,0
21	16,1	15,5	16,3	16,5	18,6
22	15,6	14,3	15,5	16,0	18,2
23	15,7	13,8	15,0	15,9	17,8
24	15,9	13,7	14,5	16,0	17,6

**Tabela hora (H) x dia (D) e gráfico correspondente, com os valores de temperatura (em °C) durante os dias 25 a 29 de julho de 2018. Dados gentilmente cedidos pela equipe da estação meteorológica do IAG-USP.**



H/D	25	26	27	28	29
1	934,8	933,0	931,4	929,2	926,2
2	933,9	932,4	931,2	928,8	925,7
3	933,5	932,0	930,7	928,5	925,2
4	933,2	931,8	930,2	928,6	925,1
5	933,0	931,8	929,9	928,4	925,3
6	933,3	931,7	930,1	928,4	925,6
7	933,9	931,8	930,9	929,3	926,2
8	934,4	932,5	930,8	929,5	926,5
9	934,8	932,7	931,0	930,2	927,0
10	935,3	933,3	931,5	930,3	927,0
11	934,8	932,9	931,4	929,8	926,9
12	934,0	932,7	930,5	929,1	926,0
13	933,0	931,8	929,7	928,2	924,9
14	931,9	931,0	928,7	927,4	924,3
15	931,7	930,0	927,8	926,7	923,4
16	932,0	929,7	927,5	926,0	923,2
17	932,0	929,9	927,5	926,0	923,4
18	932,4	930,9	927,6	926,1	923,5
19	932,6	931,2	928,1	926,5	924,2
20	933,1	931,5	928,3	926,5	924,5
21	933,4	931,4	929,0	926,9	924,6
22	933,6	931,7	929,6	927,0	924,5
23	933,3	931,6	929,7	927,2	924,6
24	933,2	931,6	929,4	926,9	924,7

Tabela hora (H) x dia (D) e gráfico correspondente, com os valores de pressão atmosférica (em hPa) durante os dias 25 a 29 de julho de 2018. Dados gentilmente cedidos pela equipe do IAG-USP



H/D	25	26	27	28	29
1	86	89	94	89	67
2	89	91	94	90	72
3	92	94	94	89	73
4	92	93	95	90	80
5	91	90	95	91	83
6	90	89	94	91	79
7	90	89	94	85	79
8	90	84	88	78	73
9	84	77	71	66	74
10	78	72	59	55	49
11	69	59	49	46	40
12	62	51	46	41	34
13	58	46	38	35	31
14	71	41	34	32	30
15	72	39	34	35	30
16	84	55	44	35	31
17	90	73	54	38	33
18	93	90	61	58	52
19	92	91	61	67	60
20	89	91	73	73	66
21	89	91	76	75	68
22	92	93	83	76	69
23	92	95	82	77	65
24	89	93	85	76	65

Tabela hora (H) x dia (D) e gráfico correspondente, com os valores de umidade (em %) durante os dias 25 a 29 de julho de 2018. Dados gentilmente cedidos pela equipe da estação meteorológica do IAG-USP.

