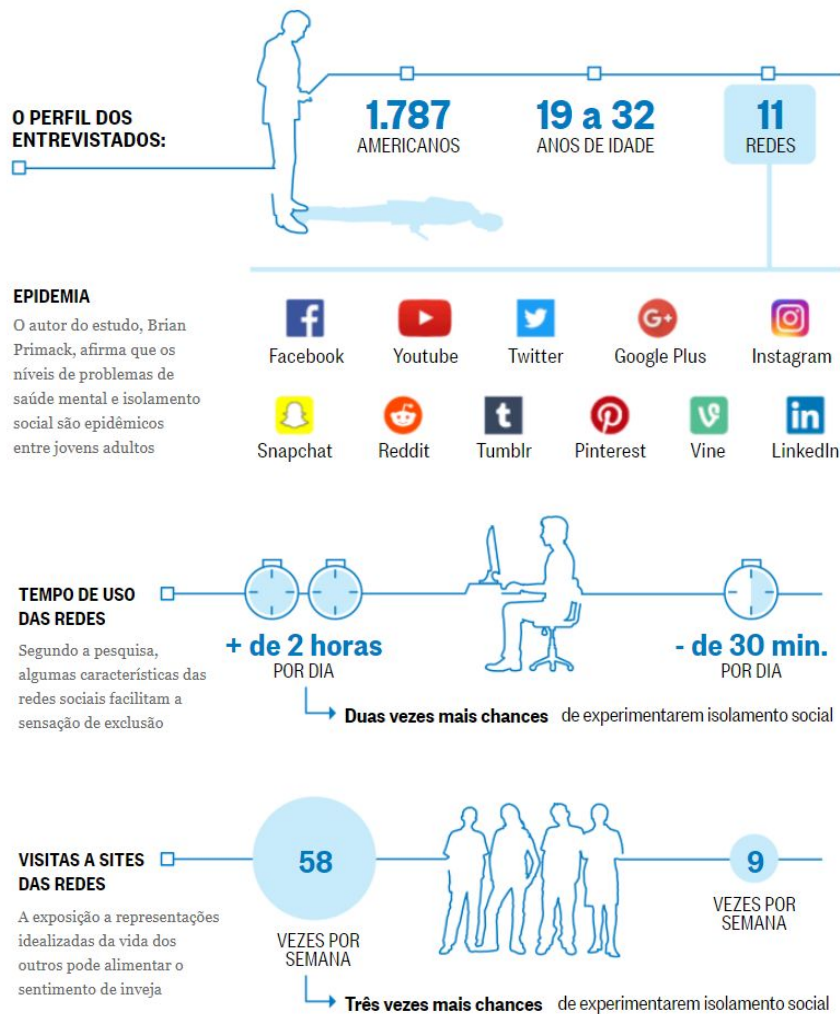


Guilherme, Bruno e Cauê organizaram um trabalho para a disciplina de Artes sobre as brincadeiras e jogos dos anos 80 e 90. Com a apresentação descobriram brincadeiras e jogos que nunca participaram e perceberam quão virtuais estão hoje em dia. Bruno resolveu procurar informações sobre entretenimento nos dias atuais, para fazer um contraponto, e assustou-se em saber que pesquisas indicam que uso excessivo de redes sociais relacionam-se à pessoas com solidão ou depressão. Para aprofundar a conversa com seus colegas Bruno destacou um infográfico disponibilizado pelo jornal O Globo no dia 06/03/2017 sob o tema: “Psicólogos alertam que o uso de redes sociais pode alimentar a solidão”.

Redes sociais e solidão

Quanto mais conexão, maior o isolamento



Fonte: Eurekalert.org

O GLOBO

Disponível em <https://oglobo.globo.com/sociedade/tecnologia/psicologos-alertam-que-uso-de-redes-sociais-pode-alimar-solidao-21016908>
Acessado em 13/02/2018

Com base nesses dados, Bruno levou para Guilherme e Cauê alguns questionamentos:

1) A relação tempo de conexão e isolamento social pode ser considerada diretamente proporcional?

2) Qual o tempo recomendável para acesso diário às redes sociais? Que riscos à saúde um tempo excedente poderia acarretar?

3) O que aconteceria com uma pessoa, dentre as pesquisadas, ao acessar mais de 58 vezes por semana suas redes sociais?

A partir das observações levantadas, os meninos levantaram outras considerações:

4) Se definíssemos um padrão para a cada 2 horas de acesso por dia a pessoa possuir o dobro de chance de isolamento social, qual a chance de uma pessoa que passa 6 horas por dia experimentar isolamento social comparada a quem fica 30 minutos diariamente? E se fossem 8 horas e meia diariamente?

5) Se uma pessoa que visita as redes sociais 58 vezes por semana tem 3 vezes mais chances de experimentar o isolamento social, uma pessoa que acessa 29 vezes terá quantas chances em relação a quem acessa 9 vezes por semana? E se acessasse 87 vezes por semana?

6) Comparando-se a forma de entretenimento de nossos pais e as atuais, seria correto pensar que quanto maior a abrangência de comunicação em massa, menor a habilidade de relação interpessoal?