

Ficha 1

A Borboleta Azul.

Leia o trecho abaixo e faça um desenho, em grupo.

Depois de caminhar muito, encontrou uma árvore que ficava próxima à toca do Coelho Amarelo.

Lá chegando, subiu, ajeitou-se sobre o tronco e lá ficou, sem comer nem beber, num jejum total.

Ao seu redor, teceu uma casca marrom e, dentro dela, adormeceu por vários dias.

Ficha 2

A Borboleta Azul.

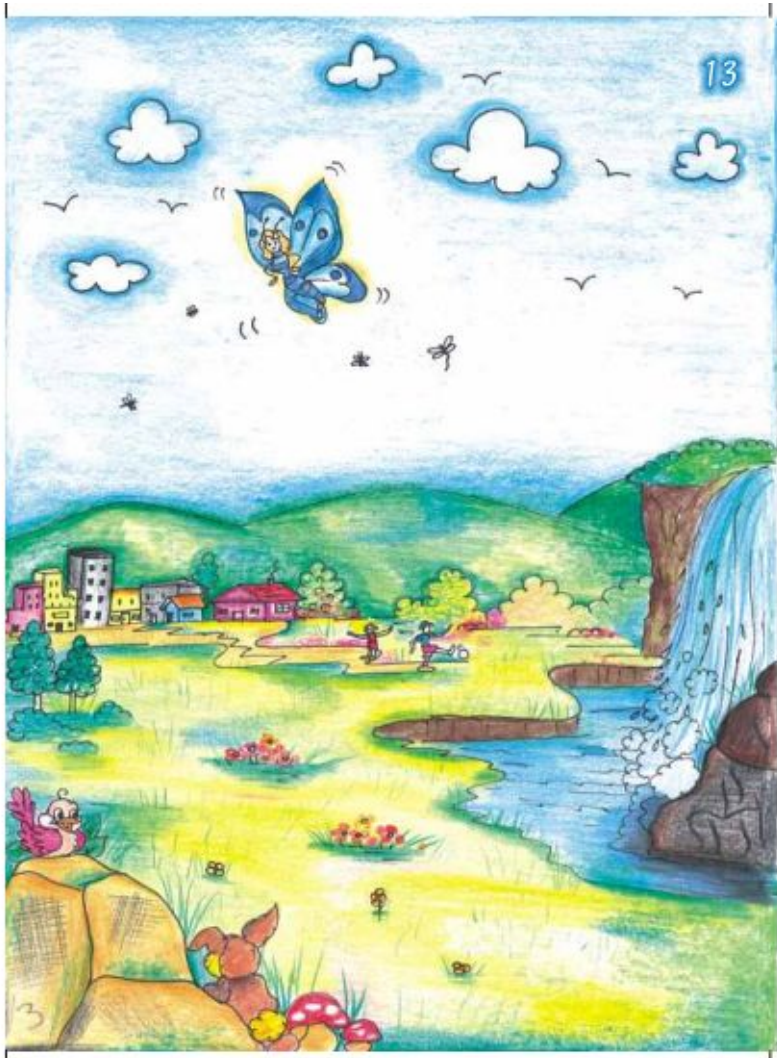
Leia o trecho abaixo e faça um desenho, em grupo.

Com o passar do tempo, a Borboleta Azul tornou-se muito esperta e estava sempre disposta a conhecer novos lugares, tanto que, certo dia, decidiu voar para bem distante, muito além das montanhas azuladas que ao longe avistava.

E, assim, embalada pela suave brisa, sobrevoou a imensa planície, rumo ao desconhecido.

Ficha 3
A Borboleta Azul.

Observe a imagem e construa uma frase, em grupo.



Ficha 4
A Borboleta Azul.

Observe a imagem e construa uma frase, em grupo.

