

Planos de aula / Matemática / 1º ano / Geometria

Longe ou perto?

Por: Juliana Portella de Freitas / 10 de Janeiro de 2018

Código: **MAT1_08GEO01**

Sobre o Plano

Este plano de aula foi elaborado pelo Time de Autores NOVA ESCOLA

Autor: Juliana Portella de Freitas

Mentor: Cibele Diogo Kimura

Especialista de área: Pricilla Cristina Mendes Cerqueira

Habilidade da BNCC

(EF01MA11) Descrever a localização de pessoas e de objetos no espaço em relação à sua própria posição, utilizando termos como à direita, à esquerda, em frente, atrás.

(EF01MA12) Descrever a localização de pessoas e de objetos no espaço segundo um dado ponto de referência, compreendendo que, para a utilização de termos que se referem à posição, como direita, esquerda, em cima, em baixo, é necessário explicitar-se o referencial.

Objetivos específicos

Posicionar objetos e identificá-los utilizando a linguagem posicional.

Conceito-chave

Longe e Perto

Materiais Necessários:

Papel manilha, pardo ou cartolina;
Imagem de castelo (impressa conforme o modelo outra);
Lápis de cor ou canetinha;
Impressão da atividade de raio-x.

Longe ou perto?

Materiais complementares

-  **Documento**
Atividade principal
<https://nova-escola-producao.s3.amazonaws.com/RsJUpySFQ4s5DtuKPEy57dWkxqZ2mwT2SfvYPyDHH9Yrk8kcgxk6uTksDgGs/ativaula-mat1-08geo01.pdf>
-  **Documento**
Atividade Complementar
<https://nova-escola-producao.s3.amazonaws.com/SKfBjq2aTUnxuAfPb4cXnvzq3TFT2BCF7N6xSsUTHNsBeQUAQuHAEpicYVuF/ativcomp-mat1-08geo01.pdf>
-  **Documento**
Raio X
<https://nova-escola-producao.s3.amazonaws.com/bYphu6SDJZTg6YjvkYmxwYusuvUzaHf4sfgENVysUMTcnHS7KKcPkZCZ2Xmv/ativraiox-mat1-08geo01.pdf>
-  **Documento**
Resolução da atividade complementar
<https://nova-escola-producao.s3.amazonaws.com/FqSAkPtDfj92msgYdR5ts3nXxVrnnhyTgfgWR5yFxsTfgJV3UsrtQqv25RQm/resol-ativcomp-mat1-08geo01.pdf>
-  **Documento**
Resolução da Atividade Principal
<https://nova-escola-producao.s3.amazonaws.com/7mSckzRqZVyhdqWWMC6SmqYpcjRj34uxeXfXYx8uACBYyBV2pgBRRPgcNQyF/resol-ativaula-mat1-08geo01.pdf>
-  **Documento**
Guia de Intervenção
<https://nova-escola-producao.s3.amazonaws.com/FuRFPgmxFJSRQDRhh7qdQTXAy8xYxxCXcQt7h9wrFsXYnqbKkxy22PrjFa/guiainterv-mat1-08geo01.pdf>
-  **Documento**
Resolução do Raio X
<https://nova-escola-producao.s3.amazonaws.com/TwRZdz5zGCEzPwm9zrcsnSPUNc5GXe8EstR9KanfSa4GNPYGwfQGe7d4h24E/resol-ativraiox-mat1-08geo01.pdf>

Longe ou perto?

Slide 1 Resumo da aula

Orientações: Este slide não é um substituto para as anotações para o professor e não deve ser apresentado para os alunos. Trata-se apenas de um resumo da proposta para apoiá-lo na aplicação do plano em sala de aula.

Orientação: Leia atentamente o plano inteiro e as anotações para o professor. Busque antecipar quais questões podem surgir com a sua turma e preveja adequações ao nível em que seus alunos estão. Compartilhe o objetivo da aula com os alunos antes de aplicar proposta.

Na aba “Sobre o plano”, confira os conhecimentos que sua turma já deve dominar para seguir essa proposta.

Se quiser salvar o plano no seu computador, faça download dos slides na aba “Materiais complementares”. Você também pode imprimi-lo clicando no botão “imprimir”.

Atividades	Objetivo principal	Ação principal	Tempo sugerido
Aquecimento	Conhecer ou reconhecer a linguagem espacial (perto e longe)	A partir da leitura da história levantar os conhecimentos sobre a posição a partir de um ponto de referência.	3 min
Atividade	Oportunizar aos educandos registrar a posição de elementos e utilizar a linguagem posicional perto e longe.	Posicionamento de elementos em uma cena.	15 min
Painel de soluções	Fazer uso da linguagem posicional.	Indicar a posição dos elementos registrado utilizando a linguagem posicional	15 min
Sistematização	Resgatar o conceito perto e longe	Ouvir o que as crianças entenderam do conceito	3 min
Encerramento	Retomar o conceito trabalhado na aula.	Conversar com as crianças sobre os conceitos perto e longe em relação a um ponto de referência.	2 min
Raio X	Observar se o aluno identifica a posição a partir de um ponto de referência.	Registrar a posição dos objetos segundo a instrução do professor.	10 min

10 min
nova
escola

Longe ou perto?

Slide 2 Objetivo

Tempo sugerido: 2 minutos.

Orientação: Projetar ou ler o objetivo para a turma.

Propósito: Compartilhar o objetivo da aula.

OBJETIVO: CONSEGUIR POSICIONAR E IDENTIFICAR SE UM OBJETO ESTÁ **PERTO** OU **LONGE** DE ALGUÉM OU DE ALGO.

Longe ou perto?

Slide 3 Aquecimento

Tempo sugerido: 3 minutos.

Orientações: Colar um castelo no quadro para que todos possam visualizar (para acessar um modelo de castelo [clique aqui](#)), se preferir pode projetar o slide.

Para iniciar, o professor deve fazer a leitura da história do Rei Esquisito.

Fazer algumas perguntas para as crianças referente ao que está perto e/ou longe da referência que determinar (o professor pode criar suas perguntas ou utilizar as sugestões de perguntas abaixo).

Sugestão de perguntas:

A porta está perto ou longe do quadro?

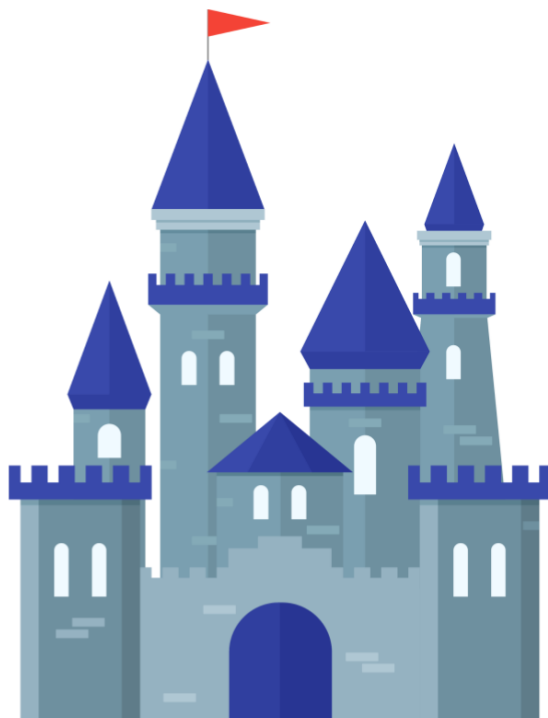
E a sua carteira está perto ou longe da porta?

A sua cadeira está longe da sua mesa?

Possíveis soluções:

As soluções variam conforme a disposição da sala de aula.

Propósito: Antecipar os conhecimentos da turma sobre a temática.



O REI ESQUISITO

NUM REINO MUITO DISTANTE, MORAVA UM REI BEM ESQUISITO.

ELE ADORAVA AS PALAVRAS **LONGE** E **PERTO**, ENTÃO, PASSAVA OS SEUS DIAS DANDO ORDENS MALUCAS PARA OS SEUS

SOLDADOS:

- CONVERSEM COM O DRAGÃO PARA QUE FIQUE **LONGE** DO CASTELO. (QUEM TERIA CORAGEM DE CONVERSAR COM UM DRAGÃO?).
 - QUERO QUE O RIO FIQUE **PERTO** DO CASTELO (COMO OS SOLDADOS COLOCARIAM UM RIO PERTO DO CASTELO?).
- SER SOLDADO NESSE CASTELO NÃO É TAREFA FÁCIL.

nova
escola

Longe ou perto?

Slide 4 Atividade Principal

Tempo sugerido: 15 minutos.

O que é necessário: Para realização dessa atividade é necessário que o professor prepare algumas folhas grandes (papel pardo, cartolina ou papel manilha) com a imagem de um castelo colada ao centro da folha.

Orientações: Essa atividade será realizada em grupos de até 5 crianças.

Organizar os grupos.

O professor deve ler o contexto da atividade (se preferir pode projetar o slide do contexto).

Pedir que o grupo converse sobre quais elementos podem fazer parte de uma cena medieval. Nesse momento o professor deve passar pelos grupos fazendo perguntas sobre os conhecimentos que eles possuem, bem como, ajudando-os a formular ideias.

Sugestão de perguntas:

Quem mora num castelo?

O que pode ter ao redor?

O que mais será que tem haver com castelo?

Chamar a atenção da turma e pedir para que cada grupo fale quais elementos pensaram.

O professor deve anotar no quadro os elementos relatados pelos grupos (para que utilizem como apoio na realização da atividade).

Sugestões de elementos:

Dragão;

Príncipe/princesa;

Rei/rainha;

Soldados;

Canhão/catapulta;

Fosso;

Ponte;

Torre;

Cavaleiro;

Árvores;

Arqueiros;

Gigantes;

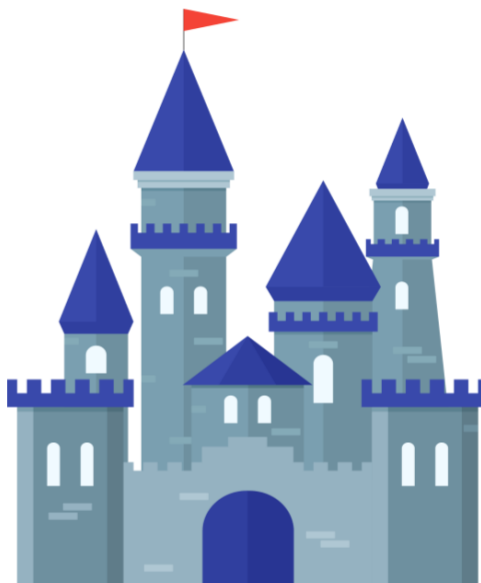
Muralha.

Em seguida distribuir a folha grande com a imagem do castelo colada para cada grupo.

Orientar os grupos que cada integrante deve desenhar um elemento para formar a cena, considerando se o elemento desenhado ficará perto ou longe do castelo.

A partir do momento que começarem a desenhar, o professor deve circular pelos grupos fazendo as

ADORO HISTÓRIAS MEDIEVAIS, QUANDO VEJO UM CASTELO JÁ FICO IMAGINANDO O DRAGÃO, OS SOLDADOS, A PRINCESA, O REI E MUITO MAIS. TIVE UMA IDEIA! QUE TAL VOCÊS DESENHAREM VÁRIOS ELEMENTOS PARA MONTAR UMA CENA COM ESSE CASTELO?



nova
escola

Longe ou perto?

intervenções necessárias.

Sugestão de intervenções:

Você acha que o que está desenhando fica melhor perto ou longe do castelo?

O que o grupo acha que tem perto de um castelo? E longe?

As perguntas podem variar conforme o desenvolvimento do grupo em relação a elaboração da cena.

Propósito: Proporcionar aos alunos reflexão sobre a posição de objetos a partir de um ponto de referência, bem como, utilizar a linguagem posicional.

Materiais Complementares:

[Atividade Principal](#)

[Resolução da atividade principal](#)

[Guia de intervenção](#)

Longe ou perto?

Slide 5 Discussão das soluções

Tempo sugerido: 15 minutos.

Orientações: Cada grupo fará a apresentação da sua cena. Orientar a turma que para apresentar a sua cena terão que utilizar a linguagem posicional perto ou longe com referência no castelo. Chamar um grupo de cada vez à frente da sala e cada integrante do grupo apresentará o elemento que desenhou, falando se está perto ou longe do castelo. Ao final das apresentações, fixar a solução de cada grupo em um local onde a turma toda possa visualizar.

Comparando: Observar os elementos em comum no desenho dos grupos.

Fazer comparações com esses elementos.

Sugestão de comparação:

Todos os grupos desenharam um dragão, em qual grupo ele está longe do castelo?

Todos desenharam uma princesa, em qual ou quais grupos ela está perto do castelo?

O professor pode fazer comparações utilizando outro ponto de referência além do castelo.

Propósito: Comparar as soluções dos grupos e problematizá-las.

Materiais Complementares:

Para acessar a resolução dessa atividade [clique aqui](#).



AGORA É HORA DE DIVIDIR COM A TURMA A CENA QUE O SEU GRUPO PRODUZIU.



Longe ou perto?

Slide 6 Sistematização do conceito

Tempo sugerido: 3 minutos.

Conceito principal: longe e perto

Para localizar pessoas ou objetos num determinado espaço é necessário determinar um referencial. Sendo assim, só consigo localizar se uma pessoa e/ou objeto está longe ou perto quando tenho um referencial.

Orientações: Agora é hora de sistematizar o que foi aprendido. O professor deve ler o slide (se preferir pode projetar) para os alunos.

Após a leitura, o professor deve concluir com os alunos que só conseguimos determinar a posição de algo quando temos uma referência, então, é necessário sempre perguntar “tal coisa está perto ou longe do quê?”

Indicação:

SMOLE, Katia Stocco; DINIZ, Maria Ignez; CANDIDO, Patricia. Figuras e Formas, 2. ed. rev - Porto Alegre:Penso, 2014.

VAMOS CONVERSAR SOBRE O QUE APRENDEMOS?

PARA SABER SE ESTAMOS **PERTO** OU **LONGE** É NECESSÁRIO DETERMINAR UM PONTO DE REFERÊNCIA. POR EXEMPLO, O MEU GATINHO ESTÁ PERTO DE MIM, JÁ O DANADO DO MEU CACHORRO ESTÁ LONGE, OU SEJA, EU SOU O PONTO DE REFERÊNCIA PARA DETERMINAR A POSIÇÃO DOS MEUS BICHINHOS.



nova
escola

Longe ou perto?

Slide 7 Encerramento

Tempo sugerido: 2 minutos.

Orientações: O professor deve retomar os conceitos longe e perto para encerrar o plano.

Propósito: Retomar o conceito da aula **perto** e **longe**.

NESTA AULA VOCÊ APRENDEU A LOCALIZAR UM OBJETO E DIZER SE ESTÁ PERTO OU LONGE DE ALGO.



nova
escola

Longe ou perto?

Slide 8 Raio X

Tempo sugerido: 10 minutos

Orientações: Essa atividade será individual, cada aluno receberá uma folha para resolução.

O professor deverá ler o contexto da atividade (poderá também projetar o slide do contexto como recurso), em seguida distribuirá a folha impressa com o desenho da mesinha para o aluno desenhar os materiais do Cauê, conforme as orientações. No próximo momento, o professor pode tanto usar as instruções sugeridas aqui ou elaborar a suas próprias questões.

Ler uma instrução e esperar os alunos resolverem para então seguir para a próxima.

A tesoura está perto do lápis;

A régua está longe da tesoura;

O caderno está longe da régua;

A calculadora está perto do lápis.

Propósito: Observar se os alunos conseguem registrar a posição dos objetos a partir de informações.

O raio x é um momento para você avaliar se todos os estudantes conseguiram atingir o conteúdo proposto, então procure identificar e anotar os comentários de cada um, bem como as suas observações para as futuras ações.

Materiais Complementares:

[Raio X](#)

[Resolução do Raio X](#)

[Atividade complementar](#)

[Resolução da complementar](#)

UMA AJUDINHA PARA O CAUÊ

A MÃE DE CAUÊ FOI DAR UMA OLHADA EM SEU QUARTO. AO CHEGAR LÁ, SE DEPAROU COM O SEU MATERIAL ESCOLAR ESPALHADO NO CHÃO. NÃO ACREDITANDO NO QUE VIA, PEDIU PARA QUE ELE GUARDASSE TUDO NA MESINHA.

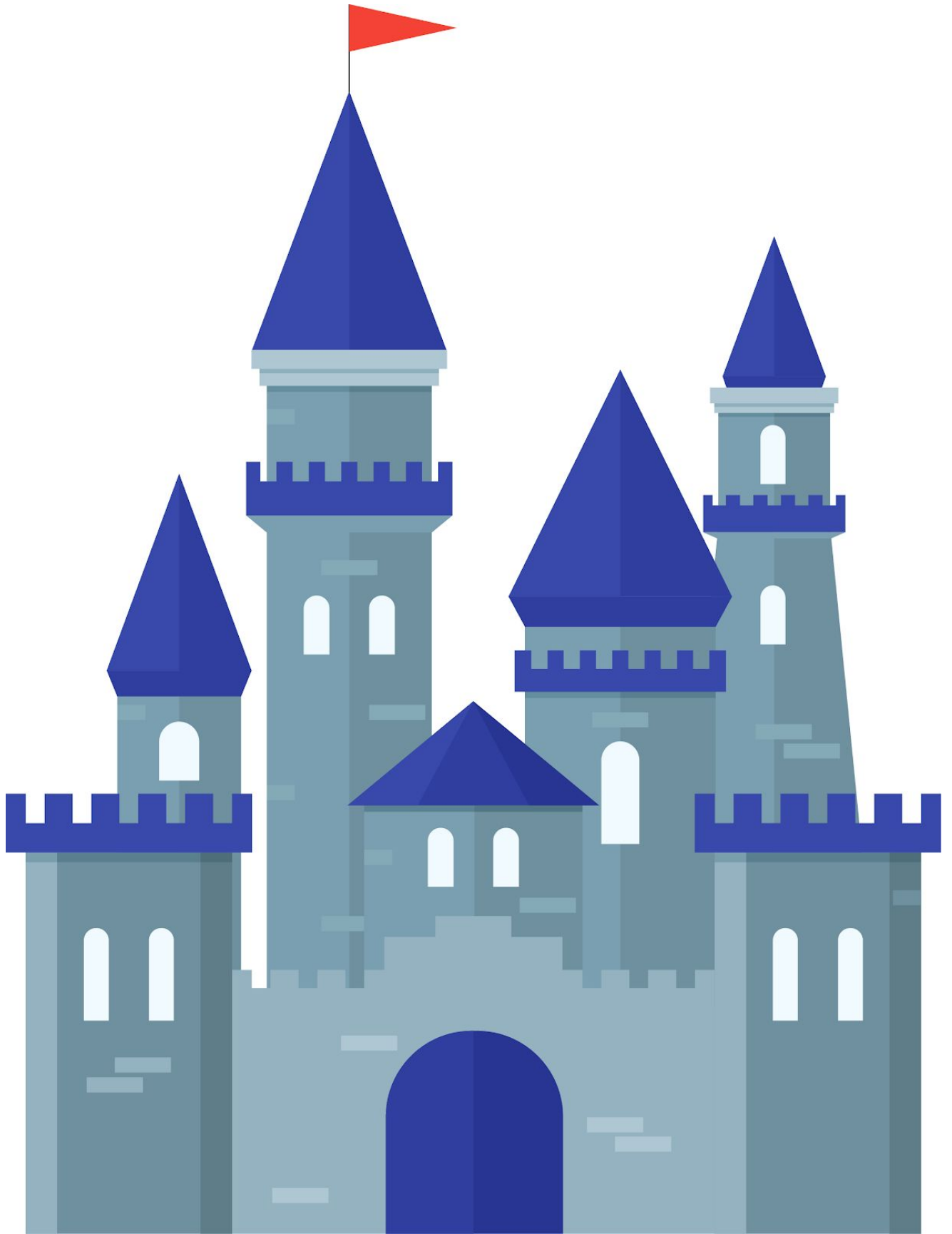
CAUÊ OLHOU PARA OS MATERIAIS E PENSOU QUE PRECISAVA DE AJUDA. QUE TAL AJUDARMOS O CAUÊ A ORGANIZAR O SEU MATERIAL ESCOLAR?

VOCÊ PODE ME DAR UMA AJUDINHA?



nova
escola

ATIVIDADE PRINCIPAL - MAT1_08GEO01



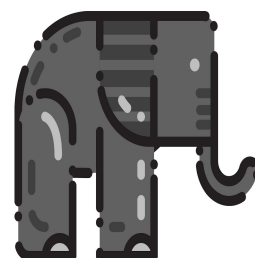
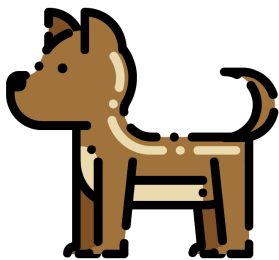
ATIVIDADES COMPLEMENTARES - MAT1_08GEO01

1) PARA QUE ESSA NOITE FIQUE LINDA, VAMOS DESENHAR ESTRELAS PERTO DA LUA E NUVENS LONGE DELA?



2) QUEM ESTÁ LONGE?

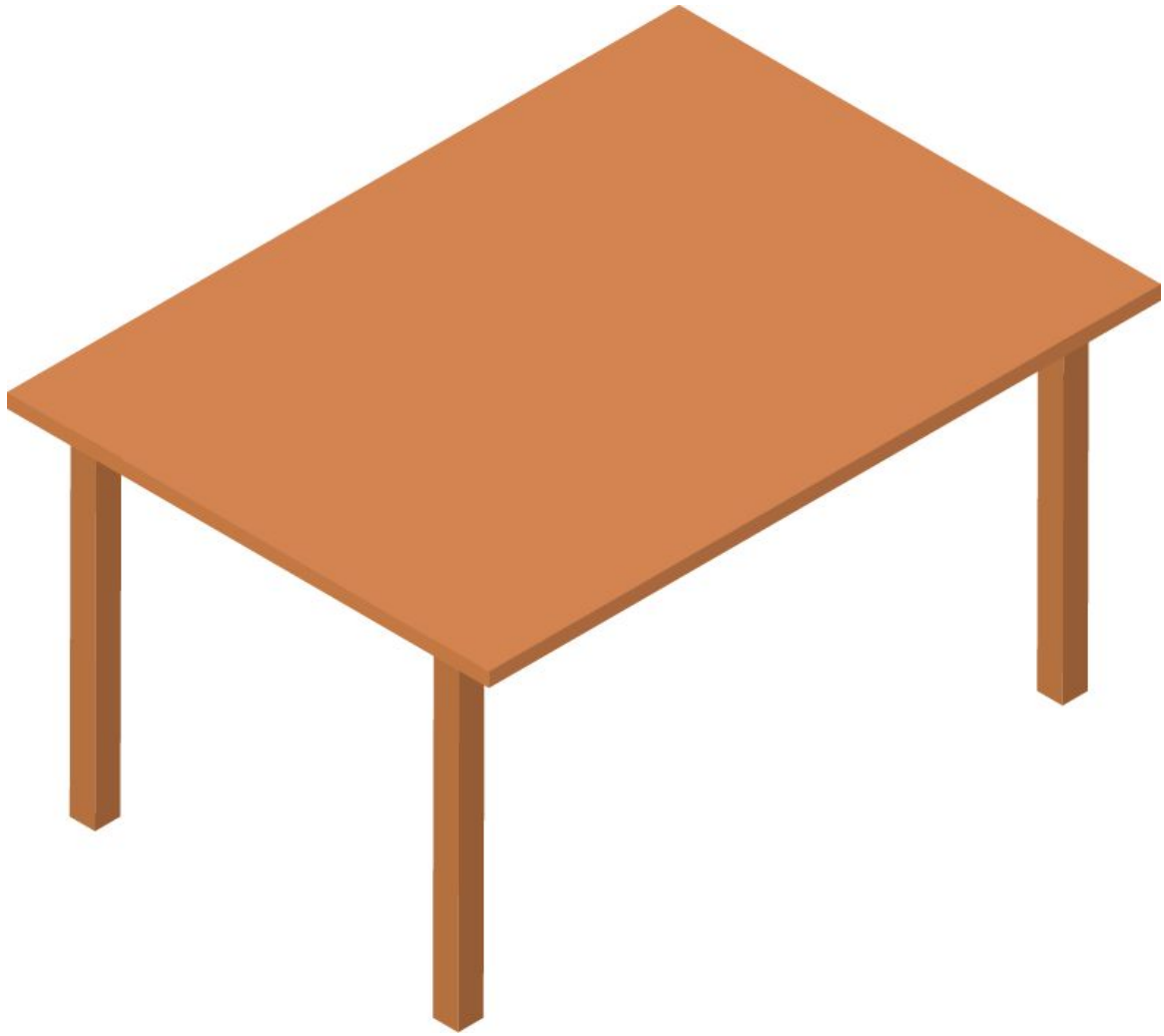
CIRCULE UM ANIMAL QUE VOCÊ GOSTE PARA SERVIR DE REFERÊNCIA. EM SEGUIDA FAÇA UM X NOS QUE ESTÃO LONGE DELE.



3) DESAFIO

AGORA É HORA DE SABER O QUE VOCÊ GOSTA E O QUE VOCÊ NÃO GOSTA.
DESENHE VOCÊ NUMA FOLHA de PAPEL, **PERTO** DE VOCÊ DESENHE COISAS
QUE VOCÊ GOSTA E **LONGE** DESENHE COISAS QUE VOCÊ NÃO GOSTA.

ATIVIDADE RAIO X - MAT1_08GEO01



Resolução das Atividades Complementares - MAT1_08GEO801

Que linda noite!

Para que essa noite fique linda vamos desenhar estrelas perto da lua e nuvens longe dela?

Soluções:

Desenhar estrelas **perto** da lua e nuvens **longe** dela.

QUEM ESTÁ LONGE?

Circule um animal que você goste para servir de referência em seguida faça um x nos que estão longe dele.

Soluções:

Se o aluno circular ou gato, a girafa ou o cachorro deverá fazer um "x" no elefante e na baleia.

Se o aluno circular a baleia ou o elefante deverá fazer um "x" no gato, na gira e no cachorro.

Desafio:

Agora é hora de saber o que você gosta e o que você não gosta.

desenhe você numa folha de papel, **perto** de você desenhe coisas que você gosta e **longe** desenhe coisas que você não gosta.

Solução:

O aluno deve se desenhar na folha, perto dele desenhar elementos que gosta e longe dele elementos que não gosta.

Resolução da Atividade Principal - MAT1_08GEO01

Contexto:

Adoro histórias medievais, quando vejo um castelo já fico imaginando o dragão, os soldados, a princesa, o rei e muito mais.

Tive uma ideia! Que tal vocês desenharem vários elementos para montar uma cena com esse castelo?

Respostas (condição da atividade):

Os elementos desenhados devem estar posicionados perto ou longe do castelo.

Possíveis soluções:

- As soluções podem variar dependendo do local que a criança escolher desenhar o elemento da cena.

Atenção:

É importante que a criança utilize a linguagem posicional perto e longe na hora de descrever o elemento que ela desenhou.

**Guia de intervenções
MAT1_08GEO01/ Longe ou perto?**

Opção 1

Possíveis dificuldades na realização da atividade	Intervenções
- Confundir-se na identificação da posição de um objeto utilizando um ponto de referência.	O professor ao perceber a confusão pode perguntar: <ul style="list-style-type: none"> - Qual a posição desse objeto? - Como você descobriu essa posição? - Se você mudar esse objeto de lugar, a posição será a mesma?
- Confusão na hora de eleger um referencial, podendo colocar como referência a sua própria posição.	O professor deve estar atento a esta possível dificuldade, ao perceber a confusão pode perguntar: <ul style="list-style-type: none"> - Esse desenho está longe ou perto de quem? Essa pergunta deve auxiliar o aluno a perceber que ele não é a referência.
- Ficar em dúvida sobre qual distância representa o longe de um objeto de referência.	Fazer comparações com os objetos a partir de um ponto de referência. Sugestão: Aproximar-se do aluno e com os seus materiais escolares (lápis, borracha, apontador, etc) eleger um de referência, ir trocando a posição dos materiais ajudando o aluno a comparar a distância para que perceba o que é longe e o que é perto.

Opção 2

Possíveis erros dos alunos	Intervenções
- Desenhar os elementos da cena sem observar o ponto de referência (Castelo)	Ao andar pelos grupos chamar a atenção ao ponto de referência principal da atividade, "Castelo".

Resolução do Raio X - MAT1_GEO01

A mãe de Cauê foi dar uma olhada em seu quarto, ao chegar lá, se deparou com o seu material escolar espalhado no chão.

Não acreditando no que via, pediu para que ele guardasse tudo na mesinha.

Cauê olhou para os materiais e pensou que precisava de ajuda.

Que tal nós ajudarmos o Cauê a organizar o seu material escolar?

Resposta:

A tesoura deverá estar perto do lápis e longe da régua.

O lápis deverá estar perto da tesoura e da calculadora.

O caderno deverá estar longe da régua.

Possíveis soluções:

- Dependendo do ponto de referência que o aluno escolher as soluções podem variar.

