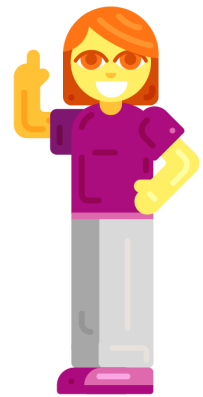
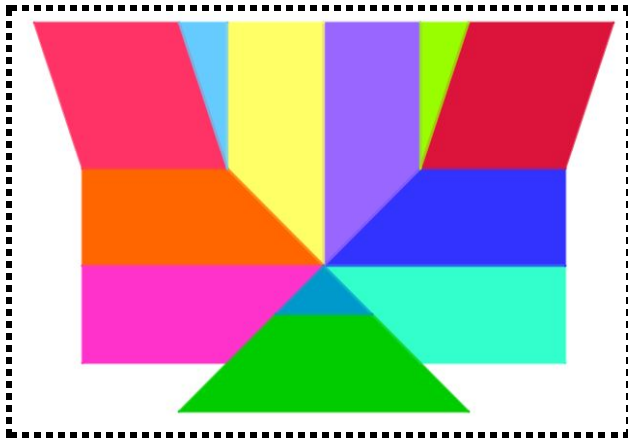


Roberta tem uma fábrica de camisas personalizadas e quer inovar em sua produção, fabricando camisas femininas com imagens criadas pelos próprios clientes.



Uma de suas ideias, é criar alguns modelos para compor seu mostruário com mosaicos, conforme ilustra a figura acima.

1) Com base no mosaico acima, responda:

- Observando-o, é possível identificar pares de segmentos de reta paralelos? Indique utilizando lápis de cor. Não se esqueça de utilizar a mesma cor para cada par.
- Observando-o, é possível identificar as medidas de alguns ângulos? Se sim, indique o ângulo e seu valor.
- Você consegue visualizar quadriláteros presentes em sua composição? Se sim, quais? E quais as suas principais características no que se refere aos ângulos e paralelismo dos lados?

2) Agora é a sua vez de criar seu próprio mosaico!!

Mas, atenção a algumas regras:

- Você pode usar qualquer polígono, incluindo os quadriláteros.
- Crie e pinte na cor vermelha um quadrilátero que tem apenas um par de lados paralelos denominados base maior e base menor, além dos outros 2 lados com mesma medida.
- Crie e pinte na cor azul um quadrilátero que tem dois pares de lados paralelos.
- Crie e pinte de amarelo um trapézio escaleno.
- Crie e pinte de verde um trapézio retângulo.

Mãos à obra!

DESAFIO

Durante suas criações, Roberta afirmou:

Paralelogramo é um quadrilátero com pelo menos um par de lados opostos paralelos!

Se um paralelogramo tem duas diagonais perpendiculares entre si, então pode ser classificado como um losango!

Será que estas informações estão corretas? Construa os quadriláteros descritos e analise-as.